

Województwo **Małopolskie**
NOWOSADECKIE

KARTA CMENTARZA

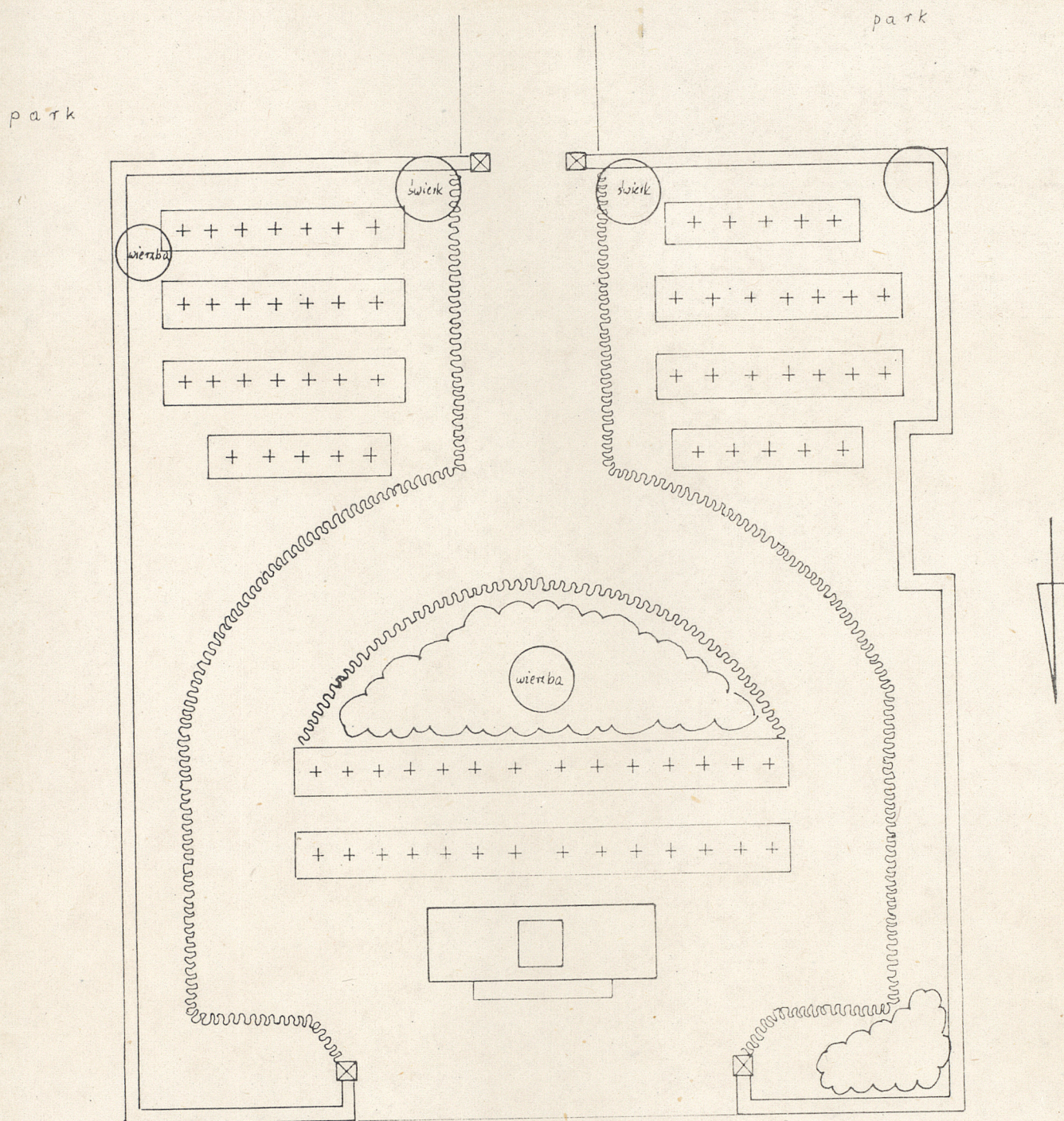
NR

8953

7

A	1. Miejscowość R A B K A - Z D B O J	6. Nazwa cmentarza (ew. nazwa dawna) wojenny z II wojny świat.	B	13. Najstarszy istniejący nagrobek (data) 1944-1945	15. Groby o znaczeniu historycznym lub osób szczególnie zasłużonych Cmentarz żołnierzy Radzieckich: "Chwała Bohaterom Armii Radzieckiej"
2. Gmina RABKA - Z D B O J pow. NOWOTARSKI	7. Cmentarz dawny <input type="checkbox"/> nie Cmentarz nowy (po 1945 r.) <input type="checkbox"/> tak	8. Data założenia po 1946	14. Istniejąca dokumentacja cmentarza i miejsce jej przechowywania - Plan aktualny Plan dawny - Inne materiały archiwalne -		
3. Adres cmentarza Rabka, Park Zdrojowy	9. Przynależność wyznaniowa: obecna - prawosławny dawna - -	10. Powierzchnia w ha: ogólna - <input type="text" value="0,14"/> wolna - <input type="text" value="-"/>	16. Bibliografia -		
4. Poprzednie nazwy miejscowości Rabka	11. Położenie cmentarza Położony na terenie płaskim w pn stronie Parku Zdrojowego. Wkomponowany w aleje i starodrzew.	12. Uwagi Ter. Org. Adm. Państwowej -	17. Uwagi użytkownika -		
5. (Nie) czynny ew. podstawa zamknięcia nieczynny					

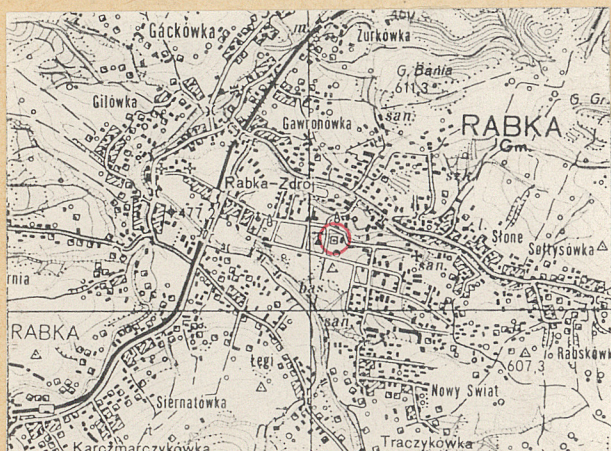
18. ELEMENTY CMENTARZA		Czy istnieją	I L O Ś Ć				
			Do XVIII w.	1 poł. XIX w.	2 poł. XIX w.	1 poł. XX w. (do 1945 r.)	2 poł. XX w.
Mur ogrodzeniowy		tak					1
Brama I-yl		tak					1
Kościół		nie					
Kaplica I-el		nie					
Nagrobki:	wolnostojące	tak					78
	przyścienne	nie					
	płyty	nie					
Mogiły		tak					10
Inne elementy		tak	obelisk - pomnik, 2 działka				
19. Które obiekty wpisane są do rejestru zabytków							
-							
20.	STARODRZEW	Ilość	Ø pnia w cm	Stan zdrowotny			
	lipa	-					
	kasztanowiec	-					
	jesion	-					
	tuja (żywotnik)	-					
starodrzew nie występuje na samym cmentarzu							
21. Czy na terenie cmentarza znajdują się zarejestrowane pomniki przyrody ew. aleje							
-							
22. Ogólny stan zachowania zieleni na cmentarzu Cmentarz położony na terenie Parku Zdrojowego. Zieleni na samym cmentarzu utrzymana b. dobrze.							
23. Charakter rozplanowania cmentarza Wpisany w prostokąt, układ geometryczny symetryczny z wejściem od strony pd.							
24. Czytelność układu cmentarza:							
- całość dobra							
- kwater, dobra							
- nagrobków i mogił dobra							
25. Ogólny stan zachowania cmentarza (nagrobków i drzewostanu)							
dobry							
26. Istniejące zagrożenia							
-							
27. Wnioski w zakresie prac:							
- porządkowych -							
- remontowych -							
- konserwatorskich -							
28. Wnioski w zakresie niezbędnej dokumentacji:							
- poszczególnych nagrobków -							
- ewidencji całości cmentarza -							
- studium historycznego -							
- ewentualnie dokum. projektowej -							
29. Inne uwagi służb konserwatorskich							30. Wypełnił:
-							H. Lisinska
							H. Soltysik
							Data:
							X.1988



RABKA - cm. żołą. radz.

Skala 1:250

0 25 5m



1. WIDOK OGÓLNY NA WEJŚCIE OD STRONY PN.



2. CENTRALNY OBELISK Z TABLICĄ



3. ALEJKA OD BRAMY



4.

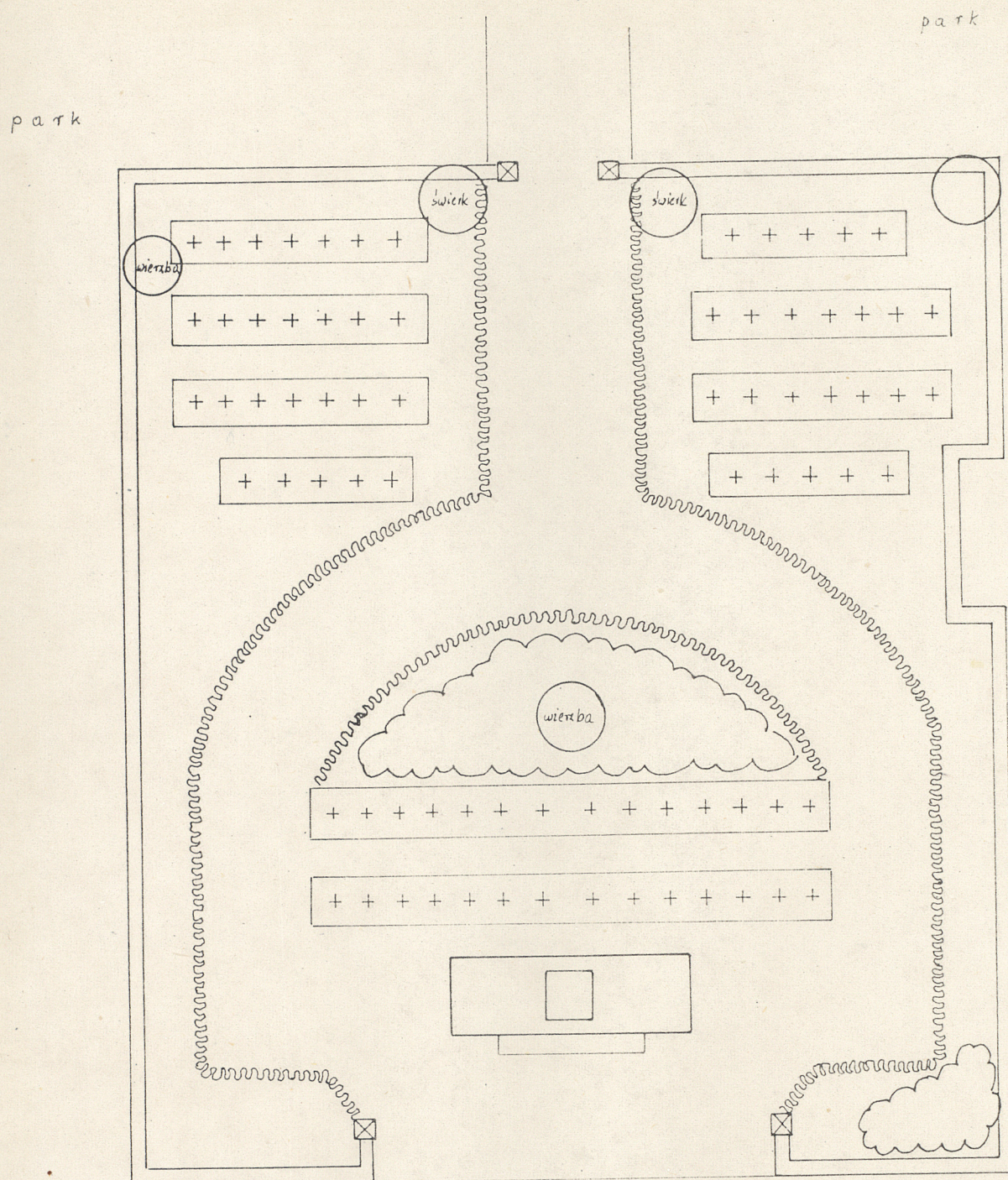
4-5. MOGIŁY



5.

Województwo MAŁOPOLSKIE NOWOSADECKIE		KARTA CMENTARZA		NR	
A	1. Miejscowość R A B K A - Zdrój	6. Nazwa cmentarza (ew. nazwa dawna) wojenny z II wojny świat.	B	15. Groby o znaczeniu historycznym lub osób szczególnie zasłużonych Cmentarz żołnierzy radzieckich: "Chwała Bohaterom Armii Radzieckiej"	
	2. Gmina RABKA - Zdrój pow. Nowotarski	7. Cmentarz dawny <input type="checkbox"/> nie Cmentarz nowy (po 1945 r.) <input type="checkbox"/> tak			13. Najstarszy istniejący nagrobek (data) 1944-1945
	3. Adres cmentarza Rabka, Park Zdrojowy	8. Data założenia po 1946			14. Istniejąca dokumentacja cmentarza i miejsce jej przechowywania -
	4. Poprzednie nazwy miejscowości Rabka	9. Przynależność wyznaniowa: obecna - prawosławny dawna - -			Plan aktualny Urząd Miasta i Gminy Rabka Plan dawny -
	5. (Nie) czynny ew. podstawa zamknięcia nieczynny	10. Powierzchnia w ha: ogólna - <input type="text" value="0, 14"/> wolna - <input type="text" value="-"/>			Inne materiały archiwalne -
11. Położenie cmentarza Położony na terenie płaskim w pn stronie Parku Zdrojowego. Wkomponowany w aleje i starodrzew.			16. Bibliografia -		
12. Uwagi Ter. Org. Adm. Państwowej -			17. Uwagi użytkownika -		

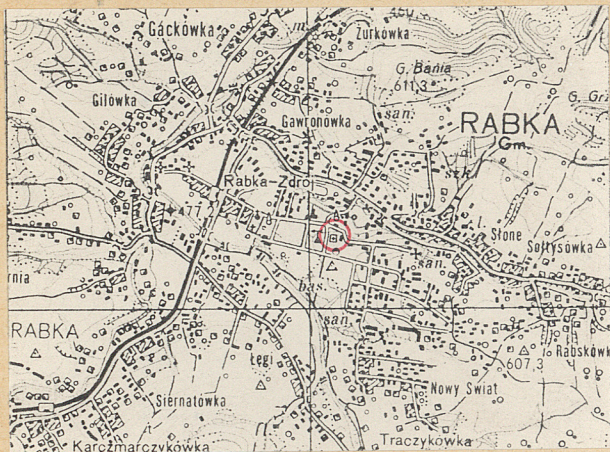
18. ELEMENTY CMENTARZA		Czy istnieją	I L O Ś Ć				
			Do XVIII w.	1 poł. XIX w.	2 poł. XIX w.	1 poł. XX w. (do 1945 r.)	2 poł. XX w.
Mur ogrodzeniowy		tak					1
Brama I-yl		tak					1
Kościół		nie					
Kaplica I-el		nie					
Nagrobki:	wolnostojące	tak					78
	przyścienne	nie					
	plyty	nie					
Mogily		tak					10
Inne elementy		tak	obelisk - pomnik, 2 działka				
19. Które obiekty wpisane są do rejestru zabytków							
20.	STARODRZEW	Ilość	Ø pnia w cm	Stan zdrowotny			
lipa		-					
kasztanowiec		-					
jeśion		-					
tuja (żywotnik)		-					
starodrzew nie występuje na samym cmentarzu							
21. Czy na terenie cmentarza znajdują się zarejestrowane pomniki przyrody ew. aleje							
-							
22. Ogólny stan zachowania zieleni na cmentarzu Cmentarz położony na terenie Parku Zdrojowego. Zielen na samym cmentarzu utrzymana b. dobrze.							
23. Charakter rozplanowania cmentarza Wpisany w prostokąt, układ geometryczny symetryczny z wejściem od strony pd.							
24. Czytelność układu cmentarza:							
- całość dobra							
- kwater, dobra							
- nagrobków i mogil dobra							
25. Ogólny stan zachowania cmentarza (nagrobków i drzewostanu)							
dobry							
26. Istniejące zagrożenia							
-							
27. Wnioski w zakresie prac:							
- porządkowych -							
- remontowych -							
- konserwatorskich -							
28. Wnioski w zakresie niezbędnej dokumentacji:							
- poszczególnych nagrobków -							
- ewidencji całości cmentarza -							
- studium historycznego. -							
- ewentualnie dokum. projektowej -							
29. Inne uwagi służb konserwatorskich							30. Wypełnił:
-							H. Lisieńska
							H. Sołtysik
							Data:
							X.1988



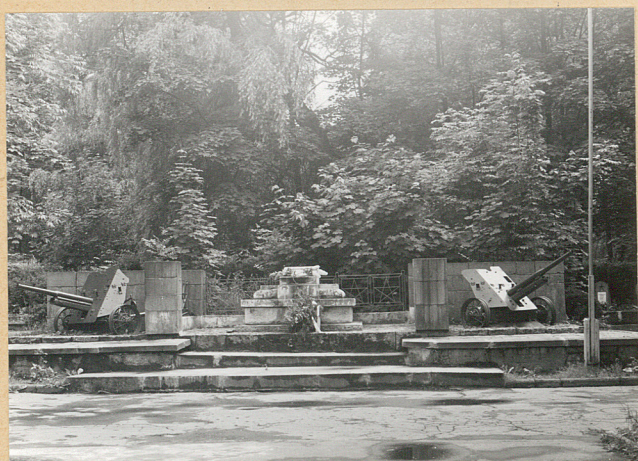
RABKA - cm. żołą. radz.

Skala 1:250

0 25 5m



1. WIDOK OGÓLNY NA WEJŚCIE OD STRONY PN.



2. CENTRALNY OBELISK Z TABLICĄ



3. ALEJKA OD BRAMY



4-5. MOGIŁY



5.