

## KARTA CMENTARZA

NR

8245

Z

A

1. Miejscowość

DĘBNO

2. Gmina

DĘBNO

pow. BRZESKI

3. Adres cmentarza

Dębno, działka nr 195  
w pobliżu kościoła paraf.

4. Poprzednie nazwy miejscowości

5. (Nie) czynny  
ew. podstawa zamknięcia

czynny

6. Nazwa cmentarza (ew. nazwa dawna)

CMENTARZ PARAFIALNY

7. Cmentarz  
dawny

tak

Cmentarz  
nowy (po 1945 r).

tak

8. Data założenia

I połowa 19.wieku

9. Przynależność wyznaniowa:

obecna – katolicki

dawna – katolicki

10. Powierzchnia w ha:

ogólna – 2.19

wolna – zapełniony

B

13. Najstarszy istniejący nagrobek  
(data)

Wojciech Jurgpwski zm.1854

14. Istniejąca dokumentacja cmentarza  
i miejsce jej przechowywania

Księgi metrykalne na plebanii

Plan aktualny

Plan dawny

Inne materiały archiwalne

15. Groby o znaczeniu historycznym  
lub osób szczególnie zasłużonych-kaplica grobowa Jastrzębs-  
kich z 1906 r.-kwatery żołnierzy rosyjski-  
ch z I wojny-kwatery żołnierzy austria-  
ckich z I wojny 281

11. Położenie cmentarza

Na podciętym od pn skarpą placu, nieco nachylonym ku pn  
po pn stronie drogi. Otoczony polami. Dostępny stromą  
drogą od szosy. Bryła dobrze widoczna od pn.

12. Uwagi Ter. Org. Adm. Państwowej

16. Bibliografia

A.Krupiński, Zabytki urbanistyki i architektury  
województwa tarnowskiego, Warszawa-Kraków 1989, s.31.

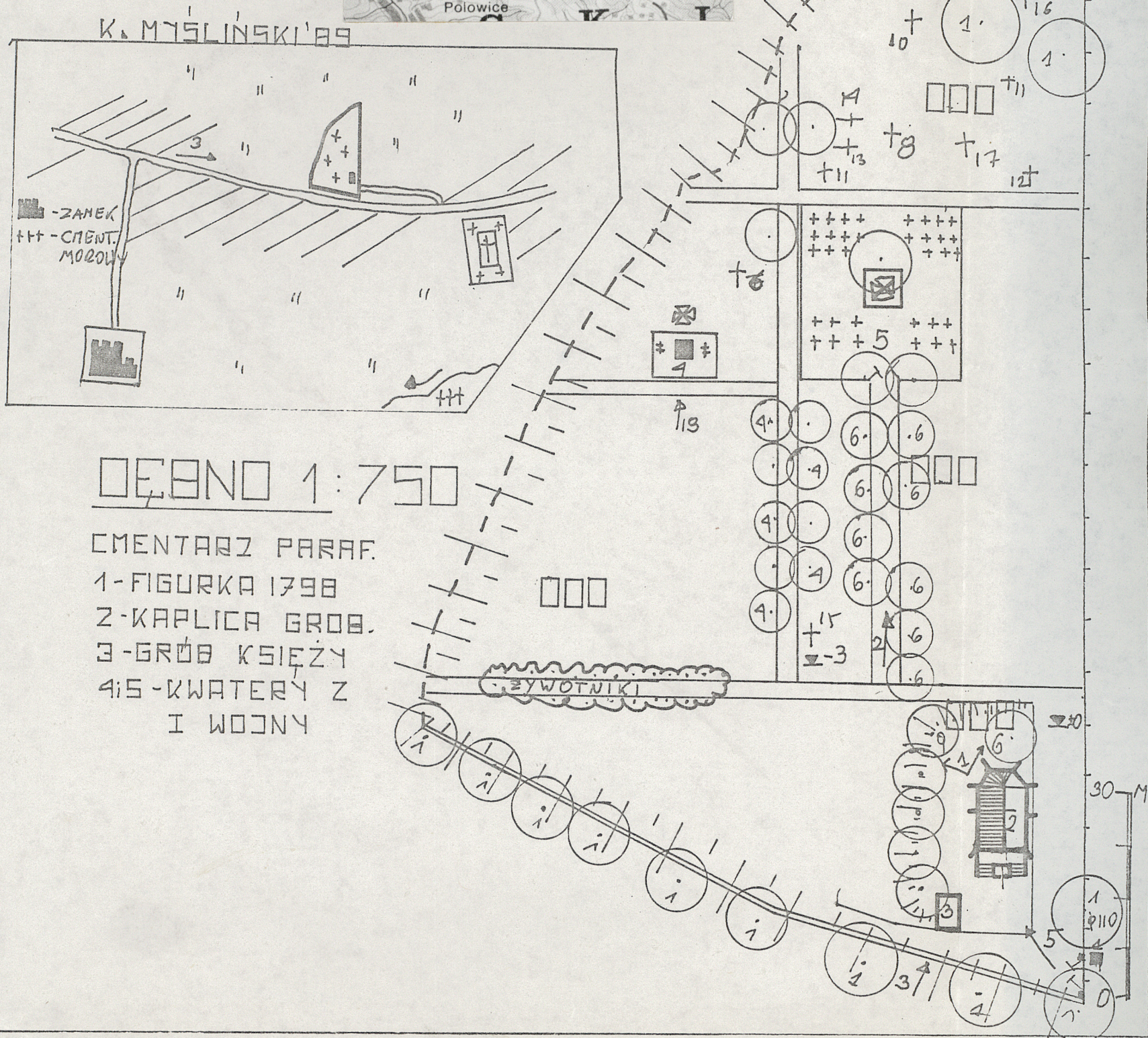
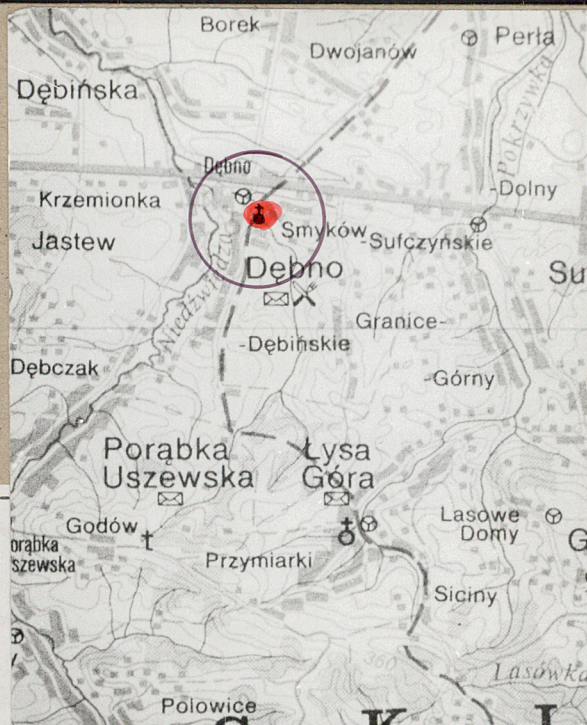
17. Uwagi użytkownika



Na planie wydłużonego wschód-zachód wieloboku podciętego od  
pn. wschodu i zach. nieregularna skarpa. Wejście od pd-zach.

18. ELEMENTY CMENTARZA		Czy istnieją	I L O S C				
			Do XVIII w.	1 poł. XIX w.	2 poł. XIX w.	1 poł. XX w. (do 1945 r.)	2 poł. XX w.
Mur ogrodzeniowy ogr.siatka		nie					
Brama I-yl		nie					
Kościół		nie					
Kaplica I-el grobowa		tak				1906	
Nagrobki:	wolnostojące	tak		24		20	ok.500
	przyścienne	nie					
	płyty	nie					
Mogiły stare przy dawnych nagrobkach							
Inne elementy grupa pasyjna z ok.1850 i Chrystus Frasobliwy z 1798							
19. Które obiekty wpisane są do rejestru zabytków							
<b>A-222/80</b>							
20.	STARODRZEW	Ilość	Ø pnia w cm	Stan zdrowotny			
lipa		22	50-100	dobry			
kasztanowiec				kilka młodych topoli i żywotników			
jesion							
tuja (żywotnik)							
21. Czy na terenie cmentarza znajdują się zarejestrowane pomniki przyrody ew. aleje nie							
22. Ogólny stan zachowania zieleni na cmentarzu Znaczne ubytki s starycm drzewostanie,zwłaszcza w alejach.							
23. Charakter rozplanowania cmentarza przy nim na splantowanym placu kaplica.Aleja wzdłużna pomiędzy kwaterami wojennymi. Wnętrze nachylone ku pn, mogiły orientowane.							
24. Czytelność układu cmentarza:  - całość - dobra  - kwater - dobra  - nagrobków i mogił - dobra							
25. Ogólny stan zachowania cmentarza (nagrobków i drzewostanu) Drzewostan niejednolity z dużymi ubytkami.							
26. Istniejące zagrożenia Użytkowany prawidłowo.							
27. Wnioski w zakresie prac:  - porządkowych - stan dobry  - remontowych - brak  - konserwatorskich - brak							
28. Wnioski w zakresie niezbędnej dokumentacji:  - poszczególnych nagrobków  - ewidencji całości cmentarza -karta cmentarza  - studium historycznego  - ewentualnie dokum. projektowej							
29. Inne uwagi służb konserwatorskich						30. Wypełnił: K.Myśliński Data: VIII 89	



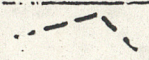
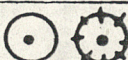
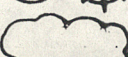
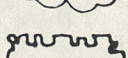

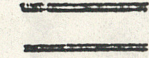
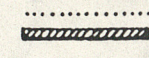
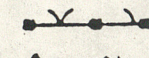

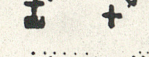




## SPIS ZDJĘĆ:

1. Widok wnętrza od kaplicy.
2. Bryła cmentarza od pn.
3. Grobowiec księży przy kaplicy.
4. Aleja ku sektrowi wojennemu.
5. Kaplica grobowa Jastrzębskich.
6. Pomnik poległych w II wojnie.
7. Grupa pasyjna w głębi cmentarza.
8. Figurka Frasnoliwego przy bramie.
9. - 18. Nagrobki II. połowa 19. i 20. w.
19. Kwatera rosyjska z I wojny.
20. - 22. Kwatera austriacka z I wojny.

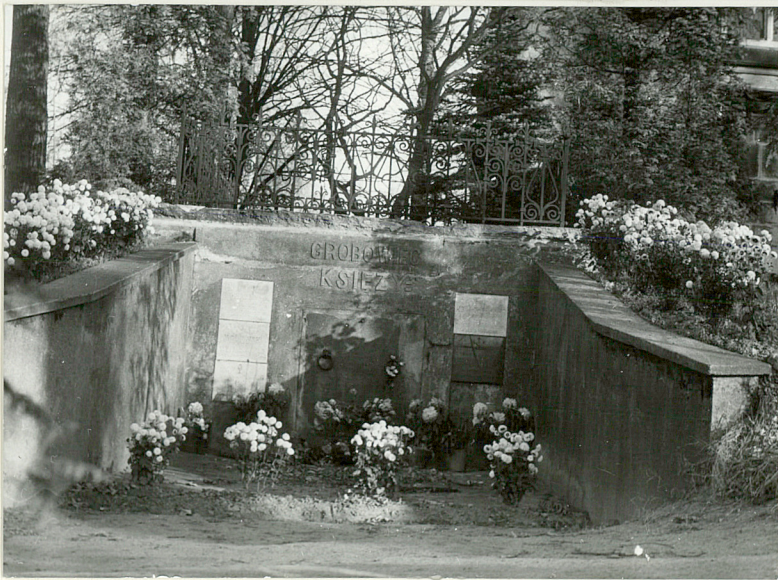
# OZNACZENIA GRAFICZNE DO PLANÓW EWIDENCYJNYCH ZABYTKOWYCH CMENTARZY ORAZ DO KART CMENTARZY

	aktualna granica cmentarza		drzewa zabytkowe liściaste i iglaste
	pierwotna granica cmentarza		masyw starodrzewia
	budynki murowane		szpalery lub aleje
	budynki drewniane		masyw drzewostanu młodego
	miejsca i pozostałości po budynkach		skupiny krzewów
	ogrodzenie trwałe cegła, kamień		żyłpłaty
	— " — żeliwne		skarpy
	— " — betonowe		drogi asfaltowe dobrze zachowane
	siatka metalowa		ślady dawnych dróg
	brak ogrodzenia		drogi założone współcześnie
	ściana budynku		granica ochrony konserwatorskiej
	bramy i furtki		granica ochr. zewn. powiązań widokowych
	a/ aktualne wejście		stanowisko i kierunek wyk. zdjęć fotogram.
	b/ dawne wejście		
	c/ dawne wejście zamurowane		
	a/ nagrobki zabytkowe kamienne		
	b/ " " " drewniane		
	c/ epitafium		
	d/ krzyż żeliwny		
	e/ krzyż żeliwny		
	f/ pomnik ku czci poległych		
	g/ inny nagrobek		
	groby zdezastrowane		
	groby po 1945 r.		

- OZNACZENIE SYMBOłów DREW.
1. lipa
  2. jesion
  3. klonowate
  4. żywotnik / tuja /
  5. świerk
  6. brzoza
  7. sosna
  8. dąb
  9. wina
  10. orzech / zieleńca



1. Miejscowość DEBNO	2. Obiekt (nazwa jak w karcie) CMENTARY PARAFIALNY	3. Zawartość wkładki (nazwa obiektu lub materiału uzupełniającego) FOTOGRAFIE
-------------------------	---	--



Wkładkę założył: K. MYŚLIŃSKI, X. 89.  
(imię, nazwisko, data)

Miejsce przechowywania negatywów: BDZ TARNÓW

Z-d Poligr. Jan Jasiński W-wa, ul. Wolna 13, tel. 12-43-83

	1	
2	3	4

5	6	7	8
9	10	11	12







1. Miejscowość

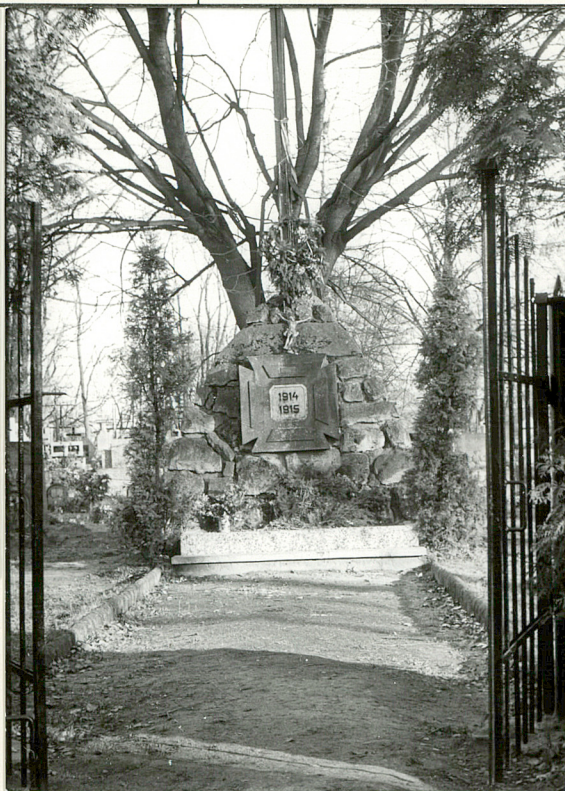
DEBNO

2. Obiekt (nazwa jak w karcie)

CMENTARZ PARAFIALNY

3. Zawartość wkładki (nazwa obiektu lub materiału uzupełniającego)

FOTOGRAFIE



Wkładkę założył: K. MYŚLIŃSKI, X. 89.  
(imię, nazwisko, data)

Miejsce przechowywania negatywów: BDZ TARNÓW

Z-d Poligr. Jan Jasiński W-wa, ul. Wolna 13, tel. 12-43-83

Wzór ODZ 1978 r.





13	14	15	19	20	21
16	17	18	22		