

KARTA CMENTARZA

NR

8243

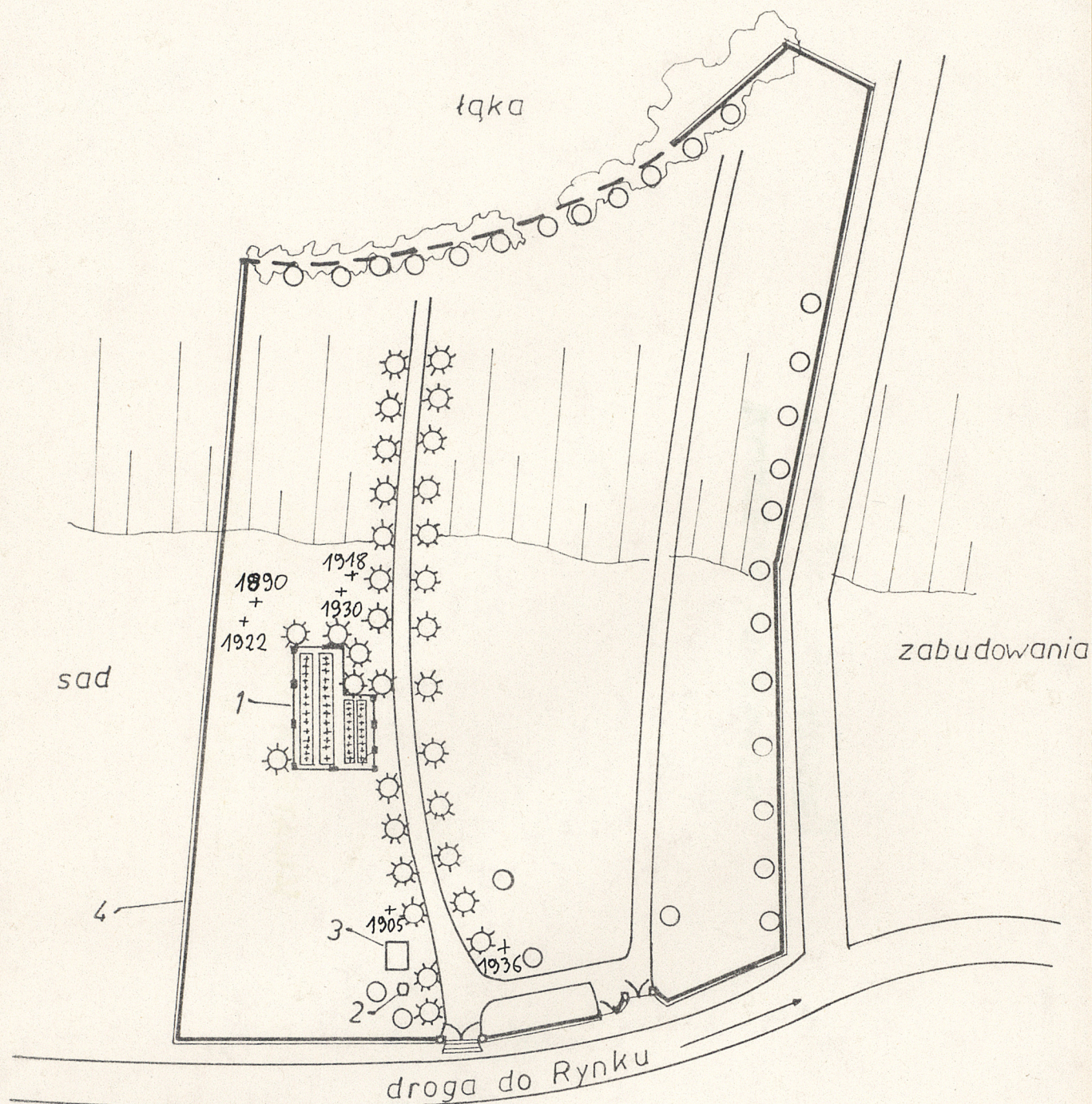
Z

A 1. Miejscowość C Z C H O W	6. Nazwa cmentarza (ew. nazwa dawna) komunalny d.parafialny	B 13. Najstarszy istniejący nagrobek (data) 1890	15. Groby o znaczeniu historycznym lub osób szczególnie zasłużonych Wydzielona kwatera wojenna z I wojny światowej -Pomnik ku czci pomordowanych mieszkańców ziemi czchowskiej w dn. 1-5 1944 500 osób wziętych do niewoli
2. Gmina C Z C H O W pow. BRZESKI	7. Cmentarz dawny <input checked="" type="checkbox"/> tak Cmentarz nowy (po 1945 r.) <input checked="" type="checkbox"/> tak	14. Istniejąca dokumentacja cmentarza i miejsce jej przechowywania Plan aktualny Urząd Gminy w Czchowie Plan dawny Inne materiały archiwalne	
3. Adres cmentarza Czchów, ul. Cmentarna	8. Data założenia koniec XIXw.		
4. Poprzednie nazwy miejscowości -	9. Przynależność wyznaniowa: obecna - rzymsko-katolicki dawna - rzymsko-katolicki		
5. (Nie) czynny ew. podstawa zamknięcia czynny	10. Powierzchnia w ha: ogólna - <input type="text" value="0,3"/> wolna - <input type="text"/>		
11. Położenie cmentarza Położony na zach. krańcu miejscowości na terenie płaskim, opadającym stromo w stronę pn. Otoczony od wsch. i pd. zabudową miejską.		16. Bibliografia	
12. Uwagi Ter. Org. Adm. Państwowej		17. Uwagi użytkownika	

18. ELEMENTY CMENTARZA		Czy istnieją	I L O Ś Ć				
			Do XVIII w.	1 poł. XIX w.	2 poł. XIX w.	1 poł. XX w. (do 1945 r.)	2 poł. XX w.
Mur ogrodzeniowy	met.	tak					1
Brama I-yl		tak					2
Kościół		nie					
Kaplica I-el		nie					
Nagrobki:	wolnostojące	tak			1	7	x
	przyscienne	nie					
	plyty	nie					
Mogiły		tak				x	x
Inne elementy	domek gospodarczy						
19. Które obiekty wpisane są do rejestru zabytków							
-							
20. STARODRZEW	Ilość	Ø pnia w cm	Stan zdrowotny				
lipa	-		brak starodrzewu				
kasztanowiec	-						
jesion	-						
tuja (żywotnik)	-						
21. Czy na terenie cmentarza znajdują się zarejestrowane pomniki przyrody ew. aleje							
-							
22. Ogólny stan zachowania zieleni na cmentarzu Wzdłuż alei-tuje.Drzewostan gł. topole i wierzby.							
23. Charakter rozplanowania cmentarza Na planie nieregularnego wieloboku z alejami na osiach bram.Bez podziałów wewnętrznych.							
24. Czytelność układu cmentarza:							
- całość dobra							
- kwater, brak							
- nagrobków i mogił dobra							
25. Ogólny stan zachowania cmentarza (nagrobków i drzewostanu) Dobry.Część pn.-opadająca-zarośnięta bez pochówków.							
26. Istniejące zagrożenia							
Brak.							
27. Wnioski w zakresie prac:							
- porządkowych -							
- remontowych -							
- konserwatorskich -							
28. Wnioski w zakresie niezbędnej dokumentacji:							
- poszczególnych nagrobków -							
- ewidencji całości cmentarza tak							
- studium historycznego. -							
- ewentualnie dokum. projektowej -							
29. Inne uwagi służb konserwatorskich							30. Wypełnił:
-							K.Wrzeszcz
							Data:
							X,1987

Czchów

CMENTARZ KOMUNALNY



1- kwatera wojenna z I wojny światowej

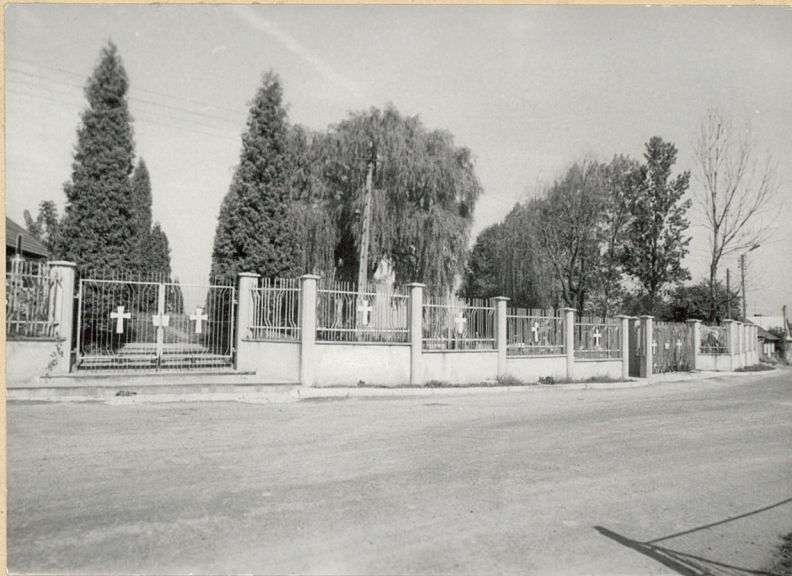
2- pomnik

3- domek gospodarczy

4- ogrodzenie – słupy betonowe
łączone metalowymi prętami



PLAN 1:500



1. WIDOK OD DROGI



2. ALEJA TUIOWA W STRONĘ PN.



3. GABRYEL I MARIA NOWICZY 1890



4. ALEJA W STRONIE Wsch. UK.



5. KAZIMIERZ KOZŁOWSKI 1905



6. JULIAN MENDEL 1960 i
MICHAŁ WOJAKIEWICZ 1918



7. JULIAN DYCAN 1922



8. Ks. LUDWIK PENDRACKI 1930



9. DR JÓZEF SILBERSTEIN 1936



10. KS. ANDRZEJ GOŁĄB 1936



11. POMNIK KU CZCI POLEGŁYCH
MIESZKAŃCÓW ZIEMI
CZCHOWSKIEJ 1939-1945



12. DOMEK GOSPODARCZY



13.



14.



15.

KWATERA WOJENNA
Z I WOJNY ŚWIATOWEJ



16.



17.