

Województwo **Łódzkie**
skierniewickie

KARTA CMENTARZA

NR

7835

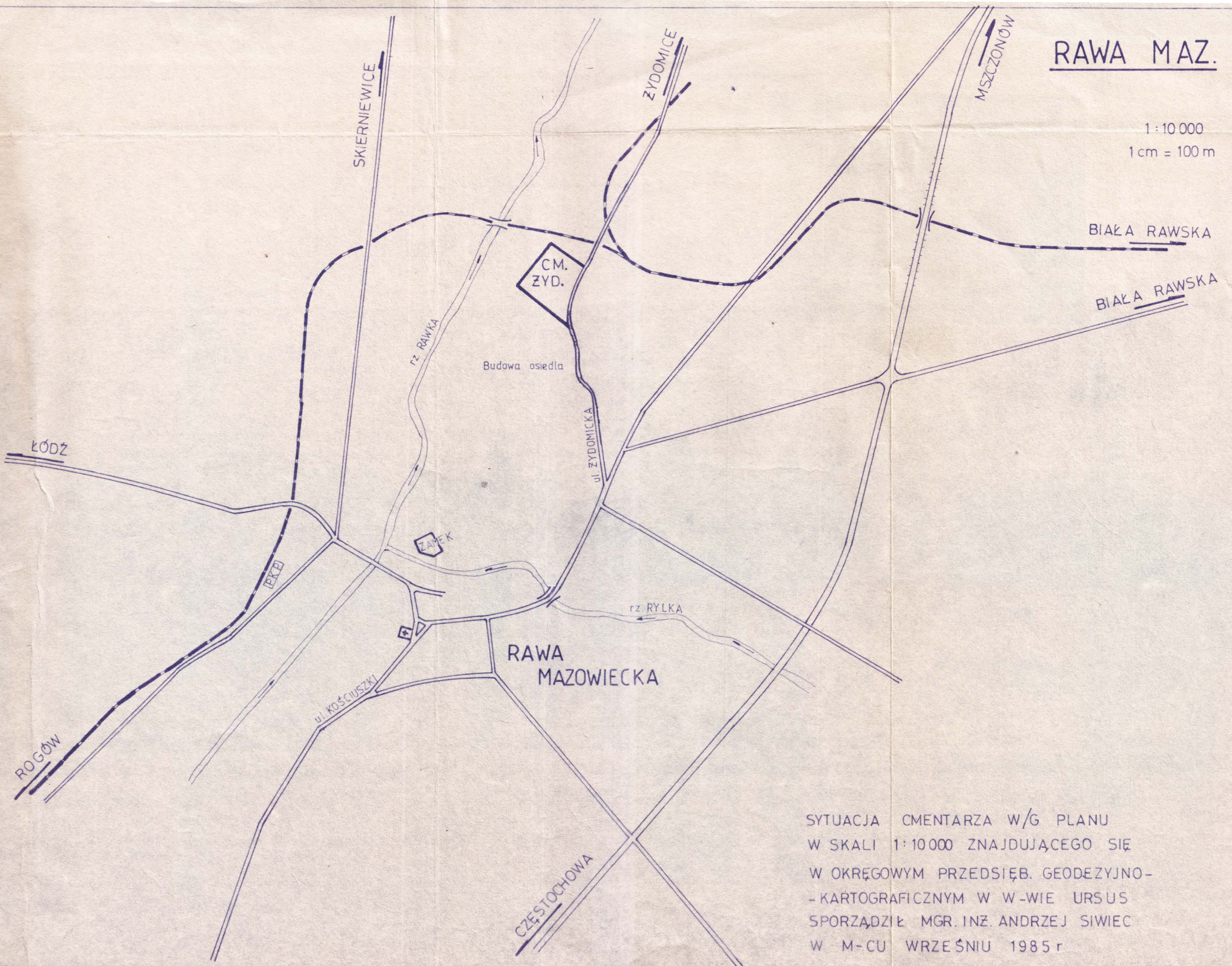
Z

A 1. Miejscowość RAWA MAZOWIECKA	2. Nazwa cmentarza (ew. nazwa dawna) cmentarz żydowski	B 13. Najstarszy istniejący nagrobek (data) brak danych 1891, 1892, .	15. Groby o znaczeniu historycznym lub osób szczególnie zasłużonych brak
2. Gmina pow. RAWSKI	7. Cmentarz dawny <input checked="" type="checkbox"/> tak Cmentarz nowy (po 1945 r.) <input checked="" type="checkbox"/> nie	14. Istniejąca dokumentacja cmentarza i miejsce jej przechowywania Plan aktualnyplan sytuacyjny 1:10 000 w Okręgowym Przedsiębiorstwie Geodezyjno-Kartograficznym W-wa Ursus	
3. Adres cmentarza Rawa Mazowiecka ul. Żydowska Żydowska	8. Data założenia zapewne przed 1775 r. Ip XVIII	Plan dawny brak	
4. Poprzednie nazwy miejscowości -	9. Przynależność wyznaniowa: obecna - dawna - żydowski	Inne materiały archiwalne brak	
5. (Nie) czynny ew. podstawa zamknięcia nieczynny od 1945 r.	10. Powierzchnia w ha: ogólna - ok. 2,3 ha 2,8568 wolna - ok. 2,3 ha		
11. Położenie cmentarza w północnej części miasta, poza obszarem zwartej zabudowy		16. Bibliografia 1/.W.Kieszkowski, Katalog Zabytków Sztuki w Polsce, 1953 r. Tom II, zeszyt 9, str. 12 - 16 2/.B.Chlebowski, W.Walewski, Słownik Geograficzny Królestwa Polskiego i in.krajów słowiańskich, 1880-1902 t.9 str.550-560 3/.J.Januszkiewicz, "Rawa Maz.i okolice"	
12. Uwagi Ter. Org. Adm. Państwowej		17. Uwagi użytkownika	

C 18. ELEMENTY CMENTARZA		Czy istnieją	I L O Ś Ć				
			Do XVIII w.	1 poł. XIX w.	2 poł. XIX w.	1 poł. XX w. (do 1945 r.)	2 poł. XX w.
Mur ogrodzeniowy		-					
Brama I-yl		-					
Kościół		-					
Kaplica I-el		-					
Nagrobki:	wolnostojące	2/leżą			1891 1892		
	przyscienne	-					
	płyty	-					
Mogily		-					
Inne elementy							
19. Które obiekty wpisane są do rejestru zabytków <i> cmentarz nr rej. A-872/92</i>							
20.	STARODRZEW	Ilość	Ø pnia w cm	Stan zdrowotny			
	lipa						
	kasztanowiec						
	jesion						
	tuja (żywotnik)						
21. Czy na terenie cmentarza znajdują się zarejestrowane pomniki przyrody ew. aleje <i>nie</i>							
22. Ogólny stan zachowania zieleni na cmentarzu <i>brak</i>							
23. Charakter rozplanowania cmentarza <i>brak danych</i>							
24. Czytelność układu cmentarza: <i>brak</i> - całość - kwater, - nagrobków i mogil							
25. Ogólny stan zachowania cmentarza (nagrobków i drzewostanu) <i>2 obeliski z napisami leżą, pozostałości kilkunastu</i>							
26. Istniejące zagrożenia <i>grozi zmiana przeznaczenia terenu</i>							
27. Wnioski w zakresie prac: - porządkowych <i>usunąć zgromadzone materiały do budowy osiedla mieszk.</i> - remontowych - konserwatorskich <i>zabezpieczyć ocalałe 2 nagrobki</i>							
28. Wnioski w zakresie niezbędnej dokumentacji: - poszczególnych nagrobków <i>należy opracować dokumentację</i> - ewidencji całości cmentarza <i>określającą przeznaczenie i zagospod.</i> - studium historycznego <i>darowanie terenu</i> - ewentualnie dokum. projektowej							
29. Inne uwagi służb konserwatorskich						30. Wypełnił: <i>mgr inż. A. Siwiec</i> Data: <i>30.IX.1985r.</i>	

RAWA MAZ.

1:10 000
1 cm = 100 m

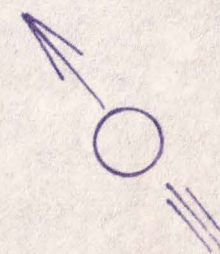


SYTUACJA CMENTARZA W/G PLANU
W SKALI 1:10 000 ZNAJDUJĄCEGO SIĘ
W OKRĘGOWYM PRZEDSIĘB. GEODEZYJNO-
-KARTOGRAFICZNYM W W-WIE URSUS
SPORZĄDZIŁ MGR. INŻ. ANDRZEJ SIWIEC
W M-CU WRZEŚNIU 1985 r

RAWA MAZ.

CMENTARZ ŻYDOWSKI

1:500



POZOSTAŁOŚĆ

GROBÓW

□ ① □ ②

POZOSTAŁOŚCI

GROBÓW

SKŁADOWISKO

MATERIAKÓW

BUDOWLAN YCH

POZOSTAŁOŚCI

GROBÓW

□ ③

□
1,2,3;

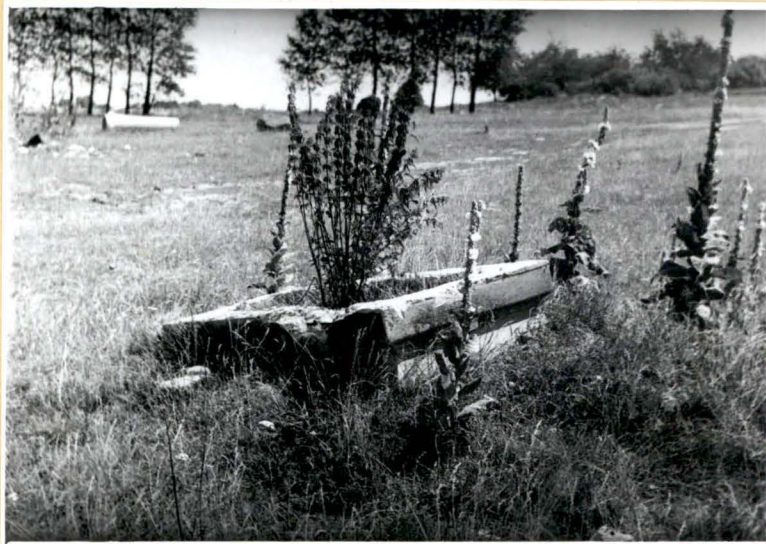
ZACHOWANE FRAGMENTY
GROBÓW

PLAN CMENTARZA SPORZĄDZIK W.G. POMIARÓW
WŁASNYCH MGR INŻ ANDRZEJ SIWIEC W MIE-
SIĄCU WRZEŚNIU 1985r

OD
DOJAZD
MIASTA

BUDOWA
OSIEDLA

BUDOWA OCISZCZALNI ŚCIEKÓW



TEREN POKUDNIOWY



TEREN PÓŁNOCNY

RAWA MAZOWIECKA

CMENTARZ ŻYDOWSKI



Sara Szwajcer zm. 1892



JONA SZWAJCER zm. 1894

