

Województwo

Łódzkie
skierniewickie

KARTA CMENTARZA

Nr

7812

Z

A 1. Miejscowość BIAŁA RAWSKA	6. Nazwa cmentarza (ew. nazwa dawna) Cmentarz żydowski	B 13. Najstarszy istniejący nagrobek (data) <u>1791</u> Ocalały dwa nagrobki, napisy w języku hebrajskim	15. Groby o znaczeniu historycznym lub osób szczególnie zasłużonych
2. Gmina Biała Rawska pon. RAWSKI	7. Cmentarz dawny <input type="checkbox"/> tak Cmentarz nowy (po 1945 r.) <input type="checkbox"/> nie	14. Istniejąca dokumentacja cmentarza i miejsce jej przechowywania Plan aktualny Plany geodezyjne w Urzędzie Miasta	
3. Adres cmentarza Biała Rawska ul. Polna	8. Data założenia XVIII w	Plan dawny brak	
4. Poprzednie nazwy miejscowości -	9. Przynależność wyznaniowa: obecna — - dawna — mojżeszowy	Inne materiały archiwalne brak	
5. (Nie) czynny ew. podstawa zamknięcia nieczynny	10. Powierzchnia w ha: ogólna — 0,82 ha <u>1,35 ha</u> wolna — - <u>działka nr. 88</u>		
11. Położenie cmentarza Na płn-zach skraju miasta, na wzgórzu, ok 1 km na płn od drogi Rawa Maz - Biała Rawska		16. Bibliografia	
12. Uwagi Ter. Org. Adm. Państwowej nie ma		17. Uwagi użytkownika nie ma	

Nr rej 966-A z dn 30.05.1994

C 18. ELEMENTY CMENTARZA		Czy istnieją	I L O Ś Ć						
			Do XVIII w.	1 poł. XIX w.	2 poł. XIX w.	1 poł. XX w. (do 1945 r.)	2 poł. XX w.		
Mur ogrodzeniowy-wał ziemny		tak			tak			23. Charakter rozplanowania cmentarza	nieregularny
Brama I-yl		-						24. Czytelność układu cmentarza:	
Kościół		-						— całość	nie
Kaplica I-el		-						— kwater	nie
Nagrobki:		wolnostojące	tak			tak		— nagrobków i mogił	2 szt
		przyścienne	-						
		płyty	-						
Mogiły		tak			tak	tak		25. Ogólny stan zachowania cmentarza (nagrobków i drzewostanu)	bardzo zły
Inne elementy		-						26. Istniejące zagrożenia	dalsza dewastacja
19. Które obiekty wpisane są do rejestru zabytków			cmentarz m. rej 966 A/94						
			nie ma						
20.	STARODRZEW	Ilość	Ø pnia w cm	Stan zdrowotny				27. Wnioski w zakresie prac:	
	lipa							— porządkowych	usunąć siewki z wału, prześ-
	kasztanowiec							— wietlić część wsch terenu i krzaki	
	jesion							— remontowych	
	tuja (żywotnik)							— konserwatorskich	poddać konserwacji dwa
									ocalałe nagrobki
								28. Wnioski w zakresie niezbędnej dokumentacji:	
								— poszczególnych nagrobków	nie
								— ewidencji całości cmentarza	nie
								— studium historycznego	tak
								— ewentualnie dokum. projektowej	nie
21. Czy na terenie cmentarza znajdują się zarejestrowane pomniki przyrody ew. aleje			nie ma						
22. Ogółem stan zachowania zieleni na cmentarzu			bardzo zły						
29. Inne uwagi służb konserwatorskich							30. Wypełnił:		
							mgr E. Bonusiak		
							Data: X 1992		

31. Szkic cmentarza





BIAŁA RAWSKA

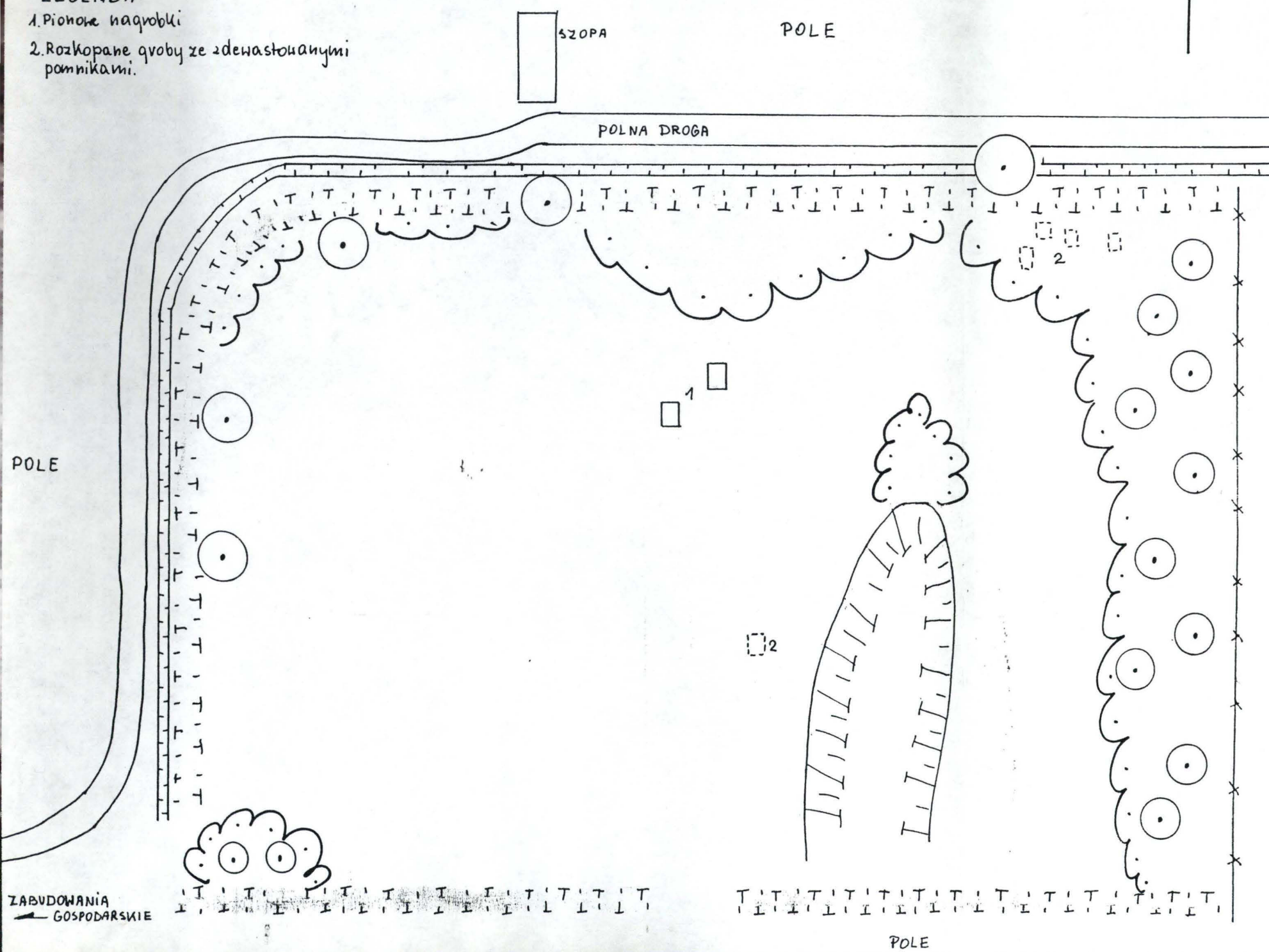
CMENTARZ ŻYDOWSKI

rys. mgr. E. BONUSIAK

LEGENDA:

1. Pionowe nagrobki
2. Rozkopane groby ze zdemastowanymi pomnikami.

1:500





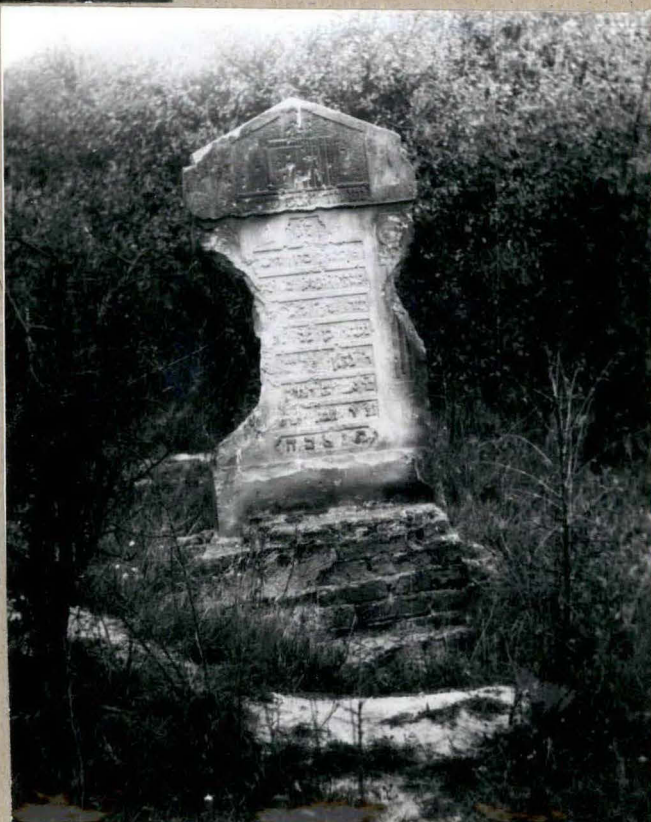
1. Widok od zachodu



2. Wiat i potężne nagrobki
w tym cypis cmentarna



3. Nagrobek



4. Nagrobek