

WARTA

gm. Warta

woj. sieradzkie

1862

Nr. inv. 1862

dep.

BIBLIOTEKA

Zarząd Ochrony i Konserwacji Zesp. Pałac. Narod.

Muzeum Narodowego w Warszawie

ul. Szwoleżerów Nr 9, tel. 29-67-70

ARCHIWUM

OŚRODEK OCHRONY

ZABYTKOWEGO KRAJOBRAZU

ul. Szwoleżerów 9 tel. 621 62 41 w. 244

Nr. inv. 1862

ANALIZA I OCENA WARTOŚCI ZABYTEKOWYCH ZAŁOŻEŃ ZIELENI

Park, ogród, aleja, zielen towarzysząca	Nazwa: WARTA
Rodzaj: klasztorny, zamkowy,	Adres: Warte
parku / ogrodu: pałacowy, dworski, miejski	Województwo: świdz
Czas powstania: XVw	Użytkownicy: Szpital dla Nerwo
Forma stylowa:	wo chancel, Klasztor ODBemo
Wielkość: 6,7 ha	

K R Y T E R I A		0	1	2	3	4
		zły	mierny	db	b.db	
A Wartości zabytkowe	I. Stopień przetrwania elementów dawnego układu przestrzennego					
	1. Osie i ciągi kompozycji /relacja z architekturą/		1			
	2. Układ dróg			2		
	3. Stopień przetrwania starodrzewia			2		
	4. Układ wodny i pierw. ukształt. terenu				3	
	5. Zachowanie dawnych elementów architektury i małej architektury			2		
	II. Wartość układu przestrzennego					
	1. Jednorodność stylu całego układu lub wysoka czytelność nawarstwień stylowych			2		
	2. Wartość historyczna układu /dawność/				3	
	3. Wartość obiektów architektury				3	
	4. Reprezentatywność lub unikalność w skali regionu lub kraju				3	
	5. Wartości krajobrazowe i estetyczne			2		
	III. Wartości tradycji historycznej /w sensie potencjalnych walorów turystycznych/					
	1. Związek obiektu z postaciami lub wydarzeniami historycznymi					
	Wartości zabytkowe ogółem					23
B Wartości przyrodnicze i ekologiczne	I. Wartości przyrodnicze i ekologiczne					
	1. Rzadkie gatunki drzew i krzewów		1			
	2. Drzewa o charakterze pomników przyrody			2		
	3. Intensywność zadrzewienia			2		
	4. Stan zdrowotny drzewostanu			2		
	5. Znaczenie ekologiczne			2		
	Wartości przyrodnicze ogółem					9
Ogólna ocena obiektu						32

Analizę sporządził:

Data:

Uwaga dotycząca koniecznej doraźnej interwencji w zakresie zmiany sposobu użytkowania obiektu oraz działań konserwatorskich w odniesieniu do zadrzewienia i obiektów architektonicznych - podać na odwrocie karty!

E W I D E N C J A Z A B Y T K O W E J Z I E L E N I

Województwo: *sieradzkie*

Gmina: *Warta*

Miejscowość: *Warta*

Nazwa Obiektu:.. *ogród klasztorny*

Ewidencję sporządził Interdyscyplinarny Zespół Naukowo-Badawczy
Ochrony Środowiska w Uniwersytecie Łódzkim

Wykonawcy:

Data: . . . *X* . . . *X* . . . 197.*7* r.

Egz. nr 1. 2. 4. 5. 6.

zatwierdzam

[Signature]
inż. Eugeniusz Miłozerski
Wojewódzki
Konserwator Przyrody

Zatwierdzam i wydaję
Wojewódzkiego Konserwatora Zabytków
w Sieradzu

[Signature]
mgr WIESŁAW SAWICKI
Wojewódzki Konserwator Zabytków

Sieradz 2.I. 1978

ARCHIWUM
OŚRODEK OCHRONY
ZABYTKOWEGO KRAJOBRAZU
ul. Szwoleżerów 9 tel. 621 62 41 w. 244

NW imm. 1862

METRYCZKA PARKU - OGRODU

1.	<u>Adres: miejscowość / dzielnica, ulica, nr posesji/</u> Warta	<u>gmina</u> Warta	<u>Województwo</u> Sieradzkie
2.	<u>Nazwa parku:</u> <u>aktualna:</u>	<u>dawna:</u>	
3.	<u>Rodzaj parku i stan jego zachowania:</u> Ogród klasztorny połączony z ogrodem szpitalnym		
4.	<u>Czas powstania i najważniejsze fazy przekształceń:</u> XV w., wielokrotnie przekształcany		<u>Autor:</u> nieznany
5.	<u>Powierzchnia parku:</u> <u>Ogółem ha</u> 6,9 ha	<u>w tym wód w ha</u> -	<u>Istniejące budynki:</u> 1. <u>O wartościach zabytkowych</u> kościół i klasztor bernardynów kaplica św. Barbary bernardynek
6.	<u>Nr i data rejestru parku-ogrodu</u>	<u>6^a. Opinia Komisji Konserwat.</u>	<u>2. Inne:</u> pawilony szpitala psychiatrycznego
7.	<u>Użytkownicy obiektu:</u> Państwowy Szpital dla Nerwowo i Psychicznie Chorych w Warcie Klasztor OO Bernardynów		
8.	<u>Istniejące dokumentacje</u> <u>/data i autor/:</u>	<u>1. Pomiar sytuacyjno-wysokościowy:</u> 171000	<u>2. Inwentaryzacja zieleni:</u> brak
	<u>3. Studium historyczne:</u> brak	<u>4. Założenia techniczno-ekonomiczne:</u> brak	<u>5. Dokumentacje branżowe, techniczne</u> <u>i ekspertyzy:</u> brak
9.	<u>Przeprowadzone remonty:</u>	<u>Budynków</u>	<u>Parku</u>
		<u>Metrykę sporządził:</u> <u>Data:</u> listopad 1977 Ryszard Jolubowski	

Ogród klasztorowy w Warcie
gm. Warta, woj. Sieradzkie

Położenie

Warta leży w odl. 15 km na pn.zach. od Sieradza. Ogród położony jest w południowo-wschodniej części miasta.

Krótką analizę historyczną

Miejscowość ustykuowana została /1/ przy przeprawie przez rzekę Wartę, oraz na skrzyżowaniu średniowiecznych dróg z Łęczycy do Kalisza oraz z Sieradza do Torunia. W 1255 roku potwierdzono prawa miejskie Warty. Miasto należało do dóbr monarszych. W latach 1793 - 1842 Warta była siedzibą władz powiatowych a w 1842 - 1866 okręgowych. W Warcie urodził się ppłk. S. Skarżyński /1899 - 1942/, który wsiawił się latem wokół Afryki w 1931 r, oraz samotnym lotem przez Atlantyk z Senegalu do Brazylii w 1933 r.

Warta zachowała układ urbanistyczny z okresu średniowiecza, z wydłużonym, prostokątnym rynkiem.

Kościół i klasztor bernardynów /2/ wybudowano w stylu gotyckim w latach 1478 - 1481, przebudowano w XVIII w. w stylu barokowym. Kościół jest jednym z najbogatszych w Polsce pod względem wyposażenia wnętrza. Klasztor kilkakrotnie przebudowywano. Obecnie jest częściowo użytkowany przez zakonników, częściowo przez szpital psychiatryczny.

Kościół i klasztor bernardynek wzniesiono na miejscu drewnianego, w 2 połowie XVIII w., w stylu barokowym. Obecnie w dawnym klasztorze mieści się szpital psychiatryczny. W obydwu klasztorach istniały ^{wygodnice} witraże, z których zachował się ^{wygodnice} witraż w klasztorze bernardynów.

Śladem najstarszego zadrzewienia przykościelnego są dęby - pomniki przyrody zwane "dębami błogosławionego Rafała". Po przejęciu przez szpital psychiatryczny /prawdopodobnie w latach 50-tych/ klasztoru bernardynek oraz części klasztoru bernardynów, otoczenie obu tych budowli uległo gruntownemu przekształceniu. Wokół nowo zbudowanych pawilonów szpitalnych założono zieleni ozdobną o prymitywnym programie i skromnym wyposażeniu.

Ewolucja układu przestrzennego

Z dawnego układu zachowały się:

- kościół i klasztor bernardynów z ^{wygodnicami} witrażem /fot.2/
- kaplica św. Barbary z 1726 r.
- klasztor i kościół bernardynek, dziedziniec przed kościołem

i dzwonnica w murze dziedzińca.

- mur oddzielający oba klasztory

- fragment muru otaczającego posesję obydwu klasztorów

- ślad układu kwaterowego po wschodniej stronie klasztoru bernardynów.

Opis stanu aktualnego

Ogród klasztorny a raczej ogrody klasztorne usytuowane są na wysokim brzegu doliny Warty. Teren opada skarpą przeciętą dwoma wąwozami ku wschodowi, zaś ku zachodowi nieznacznie się podnosi. Całość ma wyraźne granice w terenie, z częściowo zachowanym starym oryginalnym murem. Zapewne granice te pozostały niezmienione od czasów średniowiecza. Teren w obrębie murów był częściowo użytkowany jako sad, ogród, ewentualnie jako pola uprawne. Obecnie zachowały się resztki dawnych sadów i bardzo niewiele zieleni ozdobnej za śladami układu kwaterowego przy klasztorze bernardynów. Cały teren został zagospodarowany przez Państwowy Szpital dla Nerwowo i Psychicznie Chorych. Wybudowano kilka pawilonów szpitalnych i budynków gospodarczych. Urządzono nowe drogi i alejki, posadzono zielenią ozdobną bez żadnego związku ze starym układem. Teren jest wewnątrz podzielony ogrodzeniami z siatki. W bezpośrednim sąsiedztwie obydwu klasztorów rosną 2 dęby o średnicy I 1,63 cm, II 1,65 cm, oraz 2 lipy o średnicy I 110 cm, II 130 cm. Wiek tych drzew zapewne przekracza 200 lat. Pozostałe zadrzewienie pochodzi z okresu między i powojennego.

Wykaz gatunków drzew i krzewów

1. Bez czarny - *Sambucus nigra*
2. Brzoza brodawkowata - *Betula verrucosa* 9 szt.
3. Cyprysik groszkowy - *Chamaecyparis pisifera*
4. Czeremcha pospolita - *Padus avium* 1 szt.
5. Dąb burgundzki - *Quercus cerris* 1 szt.
6. Dąb czerwony - *Quercus rubra* 1 szt.
7. Dąb szypułkowy - *Quercus robur* 2 szt.
8. Dereń biały - *Cornus alba*
9. Forsycja zwisła - *Forsythia suspensa*
10. Głóg jednoszyjkowy - *Crataegus monégyna* 1 szt.
11. Jabłoń domowa - *Malus domestica* 2 szt.
12. Jarząb pospolity - *Sorbus aucuparia* 1 szt.
13. Jaśminowiec wonny - *Philadelphus coronarius*
14. Jesion wyniosły - *Fraxinus excelsior* 4 szt.
15. Jesion wyniosły odm. zwisła - *Fraxinus excelsior* 'Pendula' 2 szt.

16. Kalina koralowa - *Viburnum opulus*
17. Karagana syberyjska - *Caragana arborescens*
18. Klon jawor - *Acer pseudoplatanus* 3 szt.
19. Klon jawor odm. purpurowa - *Acer pseudoplatanus* 'Purpureum' 1 szt.
20. Klon jesionolistny - *Acer negundo* 22 szt.
21. Klon pospolity - *Acer platanoides* 15 szt.
22. Kruszywa pospolita - *Frangula alnus*
23. Ligustr pospolity - *Ligustrum vulgare*
24. Lilak pospolity - *Syringa vulgaris*
25. Lipa drobnolistna - *Tilia cordata* - 81 szt.
26. Lipa szerokolistna - *Tilia platyphyllos* 20 szt.
27. Orzech włoski - *Juglans regia* 4 szt.
28. Pigwowiec sp. - *Chaenomeles* sp.
29. Robinia ~~pasandaszszsz~~ akacjowa - *Robinia pseudoacacia* 63 szt.
30. Śnieguliczka biała - *Symphoricarpos albus*
31. Świerk kłujący - *Picea pungens* 1 szt.
32. Świerk kłujący odm. srebrzysta - *Picea pungens* 'Argentea' 24 szt.
33. Świerk pospolity - *Picea excelsa* 1 szt.
34. Tamaryszek drobnokwiatowy - *Tamarix parviflora*
35. Topola czarna - *Populus nigra* 4 szt.
36. Topola czarna odm. włoska - *Populus nigra* 'Italica' 12 szt.
37. Wiąz polny - *Ulmus campestris* 2 szt.
38. Wiąz szypułkowy - *Ulmus laevis* 3 szt.
39. Wiciokrzew pomorski - *Lonicera periclymenum*
40. Winobluszcz pięciolistkowy - *Parthenocissus quinquefolia*
41. Żyłistek szerokist - *Deutzia scabra*
42. ~~Żyłistek~~ żywotnik zachodni - *Thuja occidentalis* 7 szt.

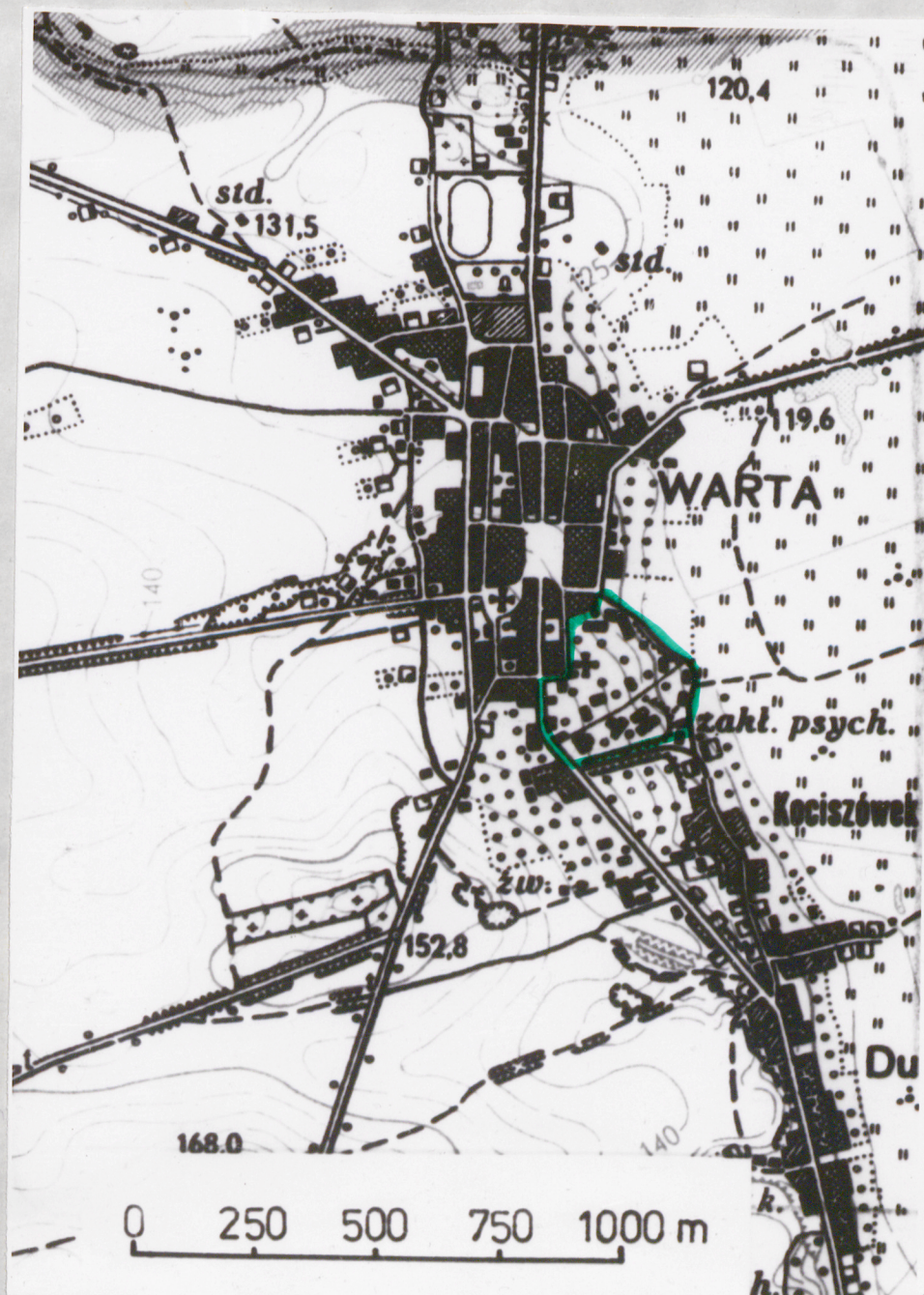
Wnioski

1. Całość objąć ochroną konserwatorską
2. Opracować szczegółową inwentaryzację i plan rekonstrukcji ogrodów kwaterowych w bezpośrednim sąsiedztwie obu klasztorów

Źródła do dziejów parku

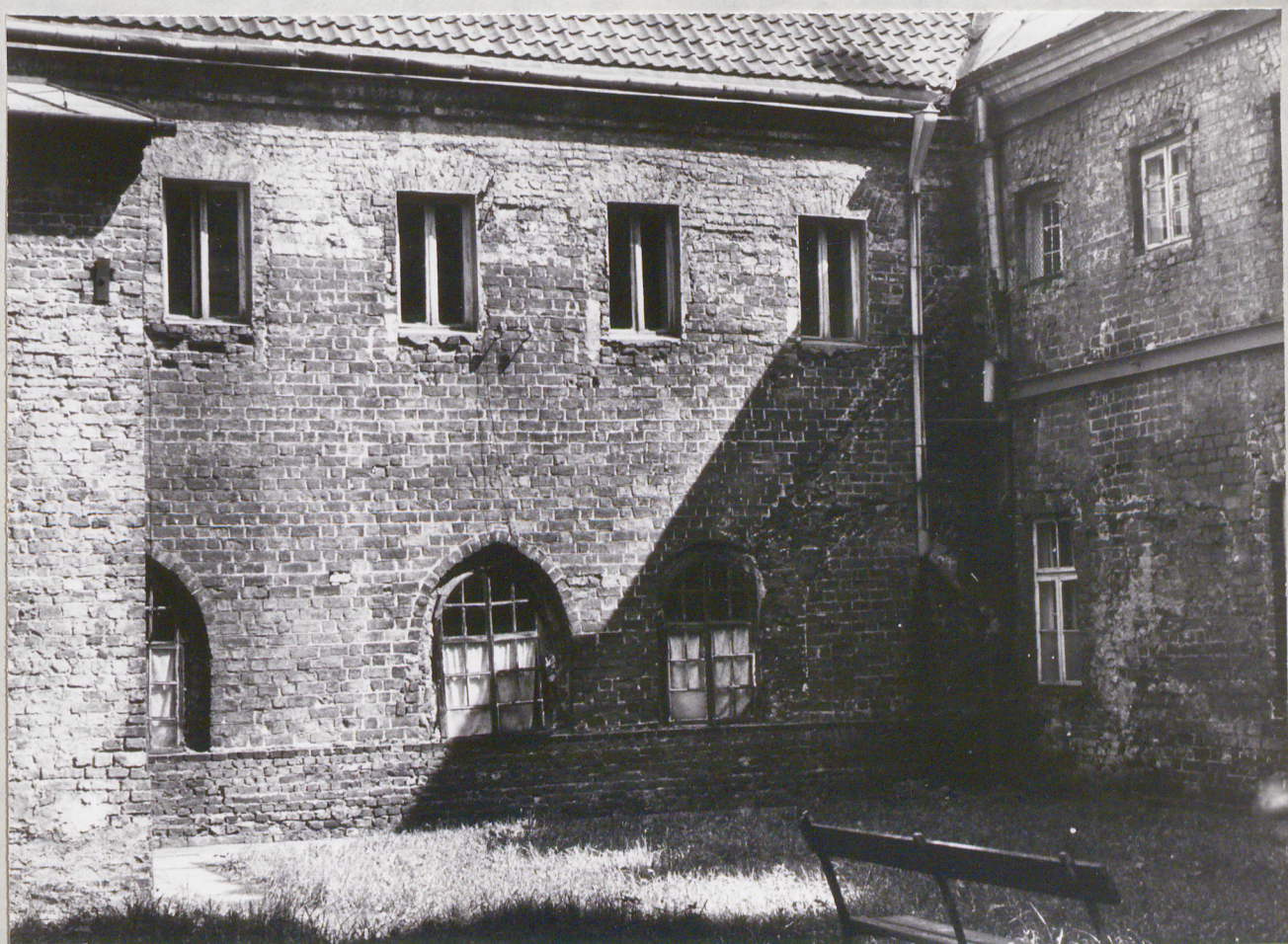
1. Województwo łódzkie - przewodnik. Warszawa 1972.
2. Katalog zabytków sztuki w Polsce t.II. pod red. J.Łozińskiego, Warszawa 1954 r.
3. R.Olaczek. Przewodnik po województwie łódzkim /serii Przyroda Polska/ Warszawa 1971

Opracował : Zespół n/b Ochrony Środowiska Uniwersytetu Łódzkiego
Kierownik grupy: mgr inż. B. Jost-Jakubowska





Fot.1. Warta. Park za klasztorem. 1977.



Fot.2. Warta. Dziedziniec wewnątrz klasztoru. 1977.



Fot.3. Warta. Aleja lipowa. 1977.



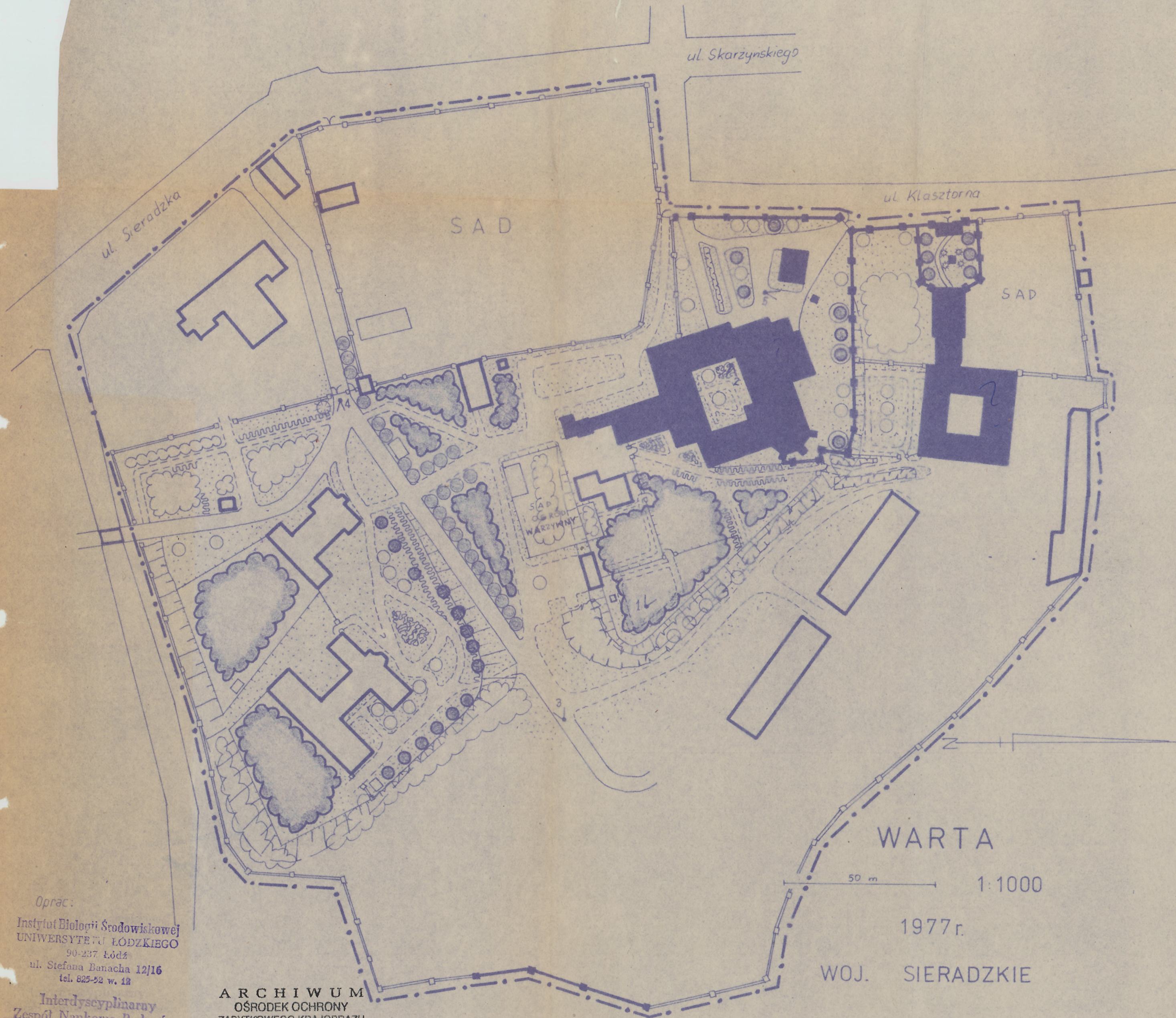
Fot. 4. Warta. Topole. 1977.



Fot.5. Warta. Dąb - pomnik przyrody. 1977.

LEGENDA DO PLANU PARKU.

	Aktualna granica parku.		Ślady dróg dawnych.
	Pierwotna granica parku.		Drogi założone współcześnie.
	Budynki murowane.		Masyw starodrzewia.
	Budynki drewniane.		Szpaletry lub aleje.
	Budynki murowane o wartościach zabytkowych.		Pojedyncze stare drzewa liściaste i iglaste.
	Budynki drewniane o wartościach zabytkowych.		Drzewa uznane za pomniki przyrody.
	Miejsca lub pozostałości budynków zabytkowych.		Masyw drzewostanu młodego.
	Rzeźby parkowe.		Pojedyncze młode drzewa liściaste i iglaste.
	Ogrodzenie trwałe.		Skupiny krzewów.
	Ogrodzenie trwałe o wartościach zabytkowych.		Zywopłoty.
	Ogrodzenie nietrwałe.		Powierzchnie trawiaste.
	Bramy i furtki.		Kwietniki.
a/ b/	a/ Aktualne wejście do parku. b/ Dawne wejście do parku.		Osie kompozycji.
	Baseny, fontanny.		Osie widokowe.
	Rzeki, strumienie.		Stanowisko i kierunek wykonania zdjęcia fotograficznego.
	Naturalny zbiornik wodny.		Granice ochrony zabytkowego założenia.
	Naturalny zbiornik wodny zarośnięty szuwarami.		Granice ochrony zewnętrznych powiązań widokowych.
	Skarpy.		Granice ochrony ekologicznej.
	Drogi dawne dobrze zachowane.		



Oprac:

Instytut Biologii Środowiskowej
UNIwersyteT ŁÓDZKIEGO

90-237 Łódź

ul. Stefana Banacha 12/16

tel. 825-52 w. 12

Interdyscyplinarny
Zespół Naukowo-Badawczy
Ochrony Środowiska

ARCHIWUM
OŚRODEK OCHRONY
ZABYTKOWEGO KRAJOBRAZU
ul. Szwoleżerów 9 tel. 621 62 41 w. 244

Nr inv. 1862

WARTA

50 m

1:1000

1977r.

WOJ. SIERADZKIE