

1. Obiekt zabytkowy

BUDYNEK POKLASZTORNY (popauliniski)

2. Miejscowość

WIERUSZÓW

3. Wiek

XVII

4. Styl

BAROKOWY

5. Kubatura m³

6.480

6. Powierzchnia w m²

810

7. Materiał budowlany

Przed zniszczeniem

Po odbudowie

11. Ilość budynków

1

14. Grunty należące do zabytku:

ha

20. Przynależność administracyjna

a) województwo

ŁÓDZKIE

b) powiat

WIERUSZÓW

c) gmina

WIERUSZÓW

21. Stacja

Nazwa stacji

Odległość od stacji w km

a) kolejowa

PODZAMCZE - WIERUSZÓW

2

b) autobusowa

loco

22. Właściciel i jego adres

PARAFIA RZYM.-KATOL.

WIERUSZÓW

23. Użytkownik i jego adres

24. Inwestor i jego adres

25. Rejestr zabytku Nr

rok

miejsce przechowywania

26. Nazwa księgi hipotecznej

27. Nr hipoteczny

28. Akta

29. Fotografie

30. Inwentaryzacja pomiarowa

8. Wyposażenie architektoniczne

PILASTRY NA ŚCIANACH ZEWN.

15. Przeznaczenie pierwotne budynku

klasztor

16. Użytkowanie w latach ubiegłych

17. Użytkowanie obecne

plebania

18. Nadaje się do użycia na

19. Data, rodzaj i stopień zniszczeń i odbudowy

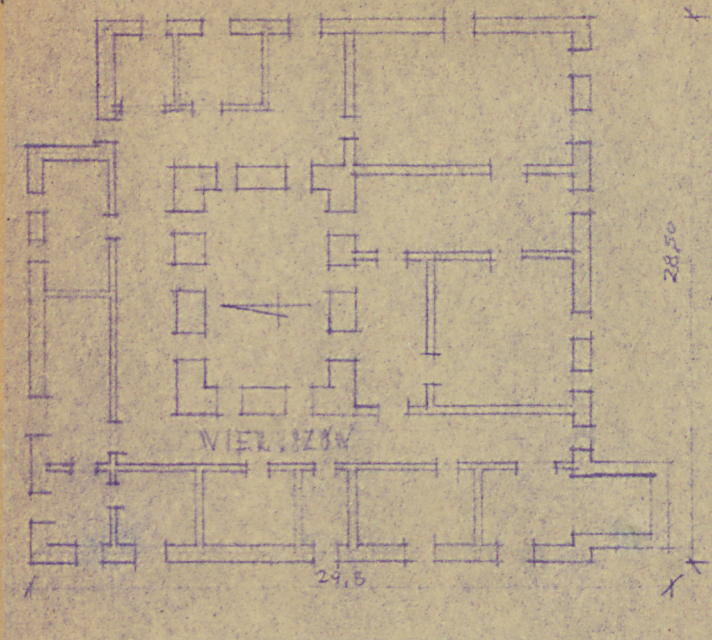
Data	O P I S	Zniszczenia %	Odbudowa %
VIII.1939 r.			
XI.1939 r.			
XII.1945 r.			
X.1965	odrobny		

9. Autorzy i data budowy i przebudowy

Uroczony w r. 1676 fundacji B. Wierusze

10. Udostępnienie

owe, fotografia



PRZYLEGAJĄCY NAROŻEM DO PD. WIEŻY KOŚCIOŁA.
MUROWANY. NARZUCIE PROSTOKĄTA. JEDNO PIĘTROWY
PODDPIWNICZONY. ROZKŁAD WNĘTRZA DWUTRAKTOWY
Z KORYTARZEM OD STRONY WIRYDARZA. SKLEPIENIA
PRZEWAŻNIE KOLEBKOWE Z LUNETAMI. ŚCIANY ZEWN.
ROZCZEŁONK. PILASTRAMI. DACH CZTEROSPADOWY.

32. Przebieg prac konserwatorskich

Rok	Wyszczególnienie prac	K o s z t tys. zł

33. Koszty
w tys. zł

Przewidywane

Rzeczywiste

34. Inspekcje

35. Uwagi różne

36. Wypełnił dnia 15.X.59

A. Sprusicki

37. Sprawdził dnia 18.XI.65

Strehl

