

Nr

II

A

B

C

D

E

F

G

H

I

J

K

L

M

N

O

P

R

S

T

U

V

W

X

Y

Z

1. Obiekt zabytkowy

WILLA LEOPOLDA KINDERMANA

ul. Wólczańska 31/33

2. Miejscowość

Łódź

MIASTO

3. Wiek
pocz. XX4. Styl
secesja5. Kubatura m³

3420

6. Powierzchnia w m²

a) zabytkowa: 380 b) użytkowa: 380

20. Przynależność administracyjna

a) województwo: łódzkie

b) powiat

c) gmina

7. Materiał
budowlany

Przed zniszczeniem

Po odbudowie

11. Ilość budynków

1

14. Grunty należące do zabytku:

ha

a) ściany

cegła

12. Ilość kondygnacji

2

a) ogrody stylowe

b) sklepienia

13. Użytkowanie wnętrza
według ilości:

b) sady i grunty uprawne

c) stropy

drewn.

a) izb mieszkalnych

c) lasy

d) wiązania
dachu

drewn.

b) innych pomieszczeń

d) wody

e) krycie dachu

dachówka

c) piwnic

e) inne

21. Stacja

Nazwa stacji

Odległość
od stacji
w km

a) kolejowa

Łódź

b) autobusowa

"

22. Właściciel i jego adres

MZBM

3. Wyposażenie architektoniczne

15. Przeznaczenie pierwotne budynku
mieszkalne

23. Użytkownik i jego adres

Przedszkole

16. Użytkowanie w latach ubiegłych

"

24. Inwestor i jego adres

17. Użytkowanie obecne
przedszkole18. Nadaje się do użycia na
przedszkole

9. Autorzy i data budowy i przebudowy

19. Data, rodzaj i stopień zniszczeń i odbudowy

25. Rejestr zabytku Nr A/30
20.01.1971
rok miejsce przechowywania

pocz XX w.

Data

O P I S

Zniszczenia
% Odbu-
dowa
%

VIII.1939 r.

XI.1939 r.

XII.1945 r.

10. Udostępnienie

jest

26. Nazwa księgi hipotecznej

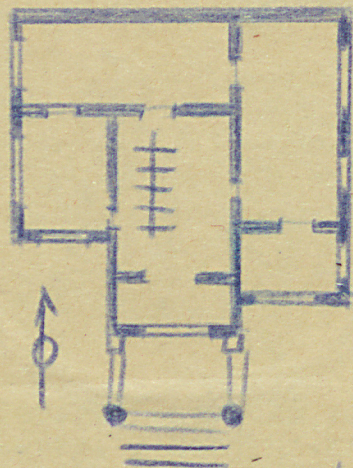
27. Nr hipo-
teczny

28. Akta

29. Fotografie

30. Inwentaryzacja pomiarowa

Z Y X W V U T S R P O N M L K J I H G F E D C B A Nr



Murowany, zał. na planie
 niczony, rozpl. wnętrza
 chami: 2 spad. 4 spad.
 Wszystkie otwory drzwi
 okliście w obramowaniu bogatej dekoracji roślinnej
 o charakterze typowo secesyjnym. Na osi fasady wy-
 kusz, rozplanowanie okien asymetryczne.

iw-
 y da
 e/.
 pół

1:400

32. Przebieg prac konserwatorskich

Rok	Wyszczególnienie prac	K o s z t tys. zł

33. Koszty w tys. zł

Przewidywane

Rzeczywiste

34. Inspekcje

35. Uwagi różne

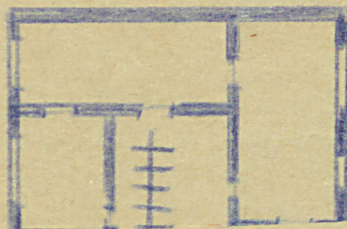
36. Wypełnił dnia

20.IX.1963

Konserwator Zabytków

Mgr Tadeusz Byczko

37. Sprawdził dnia



Murowany, zał. na planie niereg. czworoboku, podpiwniczony, rozpl. wnętrza niereg. 2 kondygn. kryty dachami: 2 spad. 4 spad. naczółkowym /ceramiczne/. Wszystkie otwory drzwiowe i okienne zamknięte półokłiście w obramowaniu bogatej dekoracji roślinnej o charakterze typowo secesyjnym. Na osi fasady wykusz, rozplanowanie okien asymetryczne.

32. Przebieg prac konserwatorskich

Rok	Wyszczególnienie prac	Koszt tys. zł

33. Koszty w tys. zł

Przewidywane

Rzeczywiste

34. Inspekcje

35. Uwagi różne

36. Wypełnił dnia

20. IX. 1963

Konserwator Zabytków

Mgr Tadeusz Byczko

37. Sprawdził dnia