

Nr

II

A

B

C

D

E

F

G

H

I

J

K

L

M

N

O

P

R

S

T

U

V

W

X

Y

Z

ŁÓDŹKIE

KRAŹSKIE

1. Obiekt zabytkowy

PAŁAC

2. Miejscowość

gm. Sopotniki

WALICHNOWY

3. Wiek

XIX

4. Styl

klasycyzm

5. Kubatura m³

4.700

6. Powierzchnia w m²

580

a) zabytkowa:

b) użytkowa:

20. Przynależność administracyjna

a) województwo

ŁÓDŹKIE

b) powiat

WIERUSZÓW

c) gmina

WALICHNOWY

7. Materiał budowlany

Przed zniszczeniem

Po odbudowie

11. Ilość budynków

1

14. Grunty należące do zabytku:

ha

a) ściany

cegła ceglana

12. Ilość kondygnacji

2

a) ogrody stylowe

3.5

21. Stacja

Nazwa stacji

Odległość od stacji w km

b) sklepienia

13. Użytkowanie wnętrza według ilości:

b) sady i grunty uprawne

c) stropy

drewno, żelbet

a) izb mieszkalnych

6

c) lasy

d) wiązania dachu

drewno, drewno

b) innych pomieszczeń

14

d) wody

e) krycie dachu

dachówka, papa

c) piwnic

10

e) inne

a) kolejowa

CZASTARY

5

b) autobusowa

loco

22. Właściciel i jego adres

PREZYDIUM POW. RADY NAROD.

WYDZ. OŚWIATY - WIERUSZÓW

8. Wyposażenie architektoniczne

portyk kolumnowy
fryz, pilaster

15. Przeznaczenie pierwotne budynku

mieszkalnie

16. Użytkowanie w latach ubiegłych

17. Użytkowanie obecne

szkółka podstawowa

18. Nadaje się do użycia na

23. Użytkownik i jego adres

24. Inwestor i jego adres

9. Autorzy i data budowy i przebudowy

z bud. z w. XIX w.
autor nieznany
1945 spalony

19. Data, rodzaj i stopień zniszczeń i odbudowy

Data

O P I S

Zniszczenia %

Odbudowa %

VIII.1939 r.

XI.1939 r.

XII.1945 r.

spalony na ruinie

50

X.1965

obdobny (rekonstruowany)
w latach 1950-58

25. Rejestr zabytku Nr

130/987

30.42.1967

rok miejsce przechowywania

26. Nazwa księgi hipotecznej

27. Nr hipoteczny

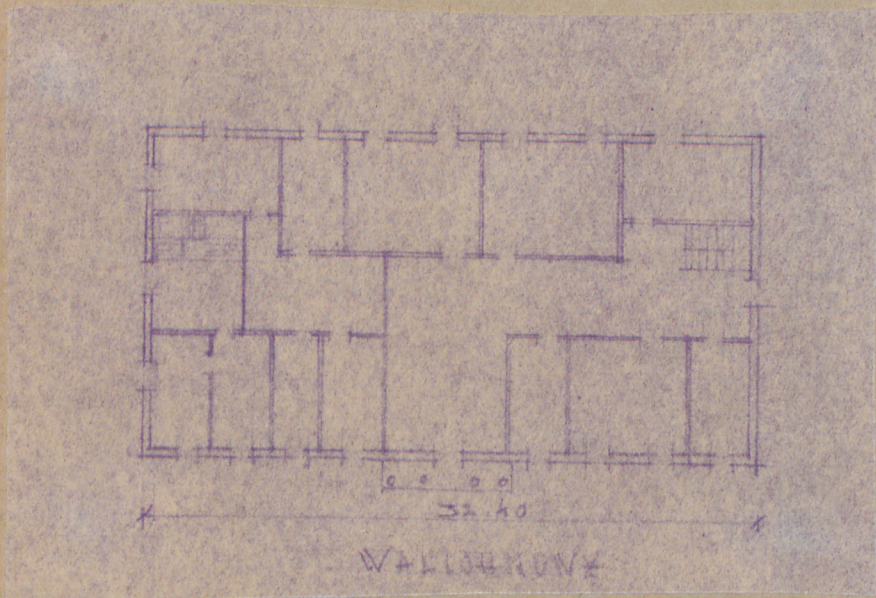
28. Akta

29. Fotografie

30. Inwentaryzacja pomiarowa



opisowe, fotografia



MUROWANY, NA ZAŁOŻENIU PROSTOKĄTA, DWU
KONDYGNACYJNY. NA OSI POPRZECZNEJ PORTYK
ZWIEŃCZONY TYMPANONEM, SPOCZYWAJĄCYM
NA CZTERECH JOŃSKICH KOLUMNACH. NA FASADZIE
OGRODOWEJ DWA RYZALITY OZDOBIŁE
DWOMA PARAMI PILASTRÓW. PODPIWNICZONY
DACH CZTEROSPADOWY

32. Przebieg prac konserwatorskich

Rok	Wyszczególnienie prac	Koszt tys. zł

33. Koszty w tys. zł	Przewidywane	Rzeczywiste	34. Inspekcje

35. Uwagi różne

36. Wypełnił dnia 15.X.59.
A. Sporniak
37. Sprawdził dnia 18.XI.65
T. Kuchel