

Nr

A

B

C

D

E

F

G

H

I

J

K

L

M

N

O

P

R

S

T

U

V

W

X

Y

Z

4043

Kauzkie

m.w.m.

1. Obiekt zabytkowy

PAŁAC

2. Miejscowość

SOKOLNIKI

3. Wiek

XVIII

4. Styl

ROKOKO

5. Kubatura m<sup>3</sup>

3.600

6. Powierzchnia w m<sup>2</sup>

700

a) zabytkowa:

b) użytkowa:

20. Przynależność administracyjna

a) województwo

ŁÓDZKIE

b) powiat

WIERUSZÓW

c) gmina

SOKOLNIKI

7. Materiał budowlany

Przed zniszczeniem

Po odbudowie

11. Ilość budynków

1

14. Grunty należące do zabytku:

ha

a) ściany

cegła

12. Ilość kondygnacji

1

a) ogrody stylowe

21. Stacja

Nazwa stacji

Odległość od stacji w km

b) sklepienia

—

13. Użytkowanie wnętrza według ilości:

b) sady i grunty uprawne

a) kolejowa

c) stropy

drewno

a) izb mieszkalnych

16

c) lasy

b) autobusowa

d) wiązania dachu

drewno

b) innych pomieszczeń

2

d) wody

22. Właściciel i jego adres

e) krycie dachu

dachówka

c) piwnic

e) inne

8. Wyposażenie architektoniczne

15. Przeznaczenie pierwotne budynku

23. Użytkownik i jego adres

16. Użytkowanie w latach ubiegłych

24. Inwestor i jego adres

17. Użytkowanie obecne

18. Nadaje się do użycia na

9. Autorzy i data budowy i przebudowy

19. Data, rodzaj i stopień zniszczeń i odbudowy

25. Rejestr zabytku Nr

184/982

30.12.1967

rok..... miejsce przechowywania

Data

O P I S

Zniszczenia %

Odbudowa %

VIII.1939 r.

XI.1939 r.

XII.1945 r.

26. Nazwa księgi hipotecznej

27. Nr hipoteczny

28. Akta

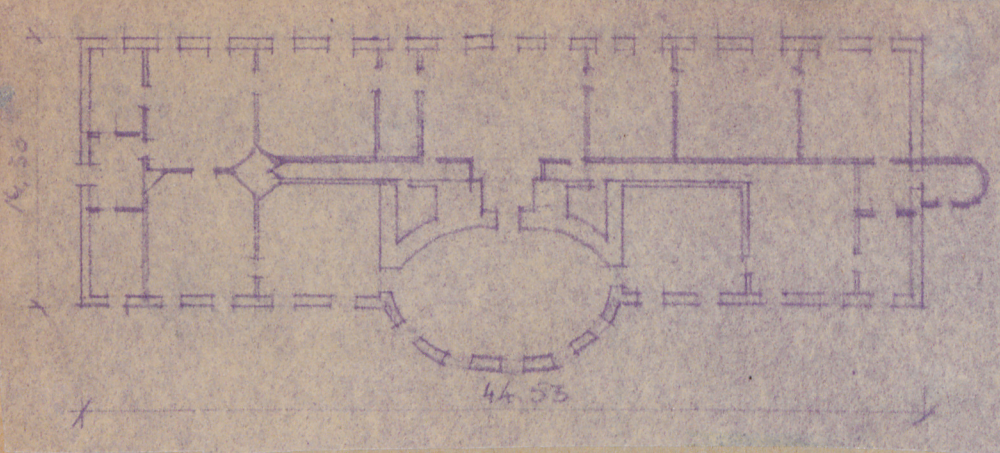
29. Fotografie

30. Inwentaryzacja pomiarowa

10. Udostępnienie



Z Y X W V U T S R P O N M L K J I H G F E D C B A Nr



MUROWANY NA RZUCIE WYDEŁUZONEGO PROSTOKĄTA, PARTEROWY Z PIĘTROWYMI RYZALITAMI W OŚI POPRZECZNEJ. RYZALIT FRONTOWY NIECO WYSUNIĘTY, ZWIEŃCZONY TRÓJKĄTNYM TYMPANONEM. RYZALIT OGRODOWY ZWIEŃCZONY ATTYKĄ. ŚCIANY PODZIELONE ŻŁOBKOWANYMI PILASTRAMI Z GZYMSEM POD OKNEM. DACH DWUSPAĐOWY Z NACZĘKAMI. UKŁAD WNEŹRZA DWUTRAKTOWY. NA OŚI KRÓTSZEJ OWALNY SALON I HALL Z KŁATKĄ SCHODOWĄ.

### 32. Przebieg prac konserwatorskich

Rok	Wyszczególnienie prac	K o s z t tys. zł

### 33. Koszty w tys. zł

### Przewidywane

### Rzeczywiste

### 34. Inspekcje




ne

36. Wypełnił dnia 15. X. 59

A. Gmursiak

37. Sprawdził dnia 18. XI. 65

J. Kubiś