

Nr

A

B

C

D

E

F

G

H

I

J

K

L

M

N

O

P

R

S

T

U

V

W

X

Y

Z

1. Obiekt zabytkowy

spichlerz

2. Miejscowość

PRYMUSOWA WOLA

gm. Stalwano

3. Wiek

XIX

4. Styl

5. Kubatura m<sup>3</sup>

1560-

6. Powierzchnia w m<sup>2</sup>

a) zabytkowa:

b) użytkowa:

210

20. Przynależność administracyjna

a) województwo

b) powiat

c) gmina

Kieleckie

opoczyński

7. Materiał budowlany

Przed zniszczeniem

Po odbudowie

11. Ilość budynków

1

14. Grunty należące do zabytku:

ha

a) ściany

cegła

b) sklepienia

—

c) stropy

drewn.

d) więzania dachu

—

e) krycie dachu

blacha

12. Ilość kondygnacji

2

a) ogrody stylowe

b) sady i grunty uprawne

c) lasy

d) wody

e) inne

21. Stacja

Nazwa stacji

Odległość od stacji w km

a) kolejowa

Opoczno

b) autobusowa

na miejsch

8. Wyposażenie architektoniczne

grzywny = qt. i kondygnacy,  
2 ściany z oknami

15. Przeznaczenie pierwotne budynku

spichlerz

16. Użytkowanie w latach ubiegłych

—

17. Użytkowanie obecne

—

18. Nadaje się do użycia na

—

22. Właściciel i jego adres

Spółdr. Produkcji Prymusowa Wola

23. Użytkownik i jego adres

—

9. Autorzy i data budowy i przebudowy

bud. pocz. XIX w.  
przebud. 1871

19. Data, rodzaj i stopień zniszczeń i odbudowy

Data

O P I S

Zniszczenia %

Odbudowa %

VIII.1939 r.

XI.1939 r.

XII.1945 r.

IX.59

stan zachowania dobry

5

X.69

stan średni

25. Rejestr zabytku Nr

rok ..... miejsce przechowywania

26. Nazwa księgi hipotecznej

27. Nr hipoteczny

28. Akta

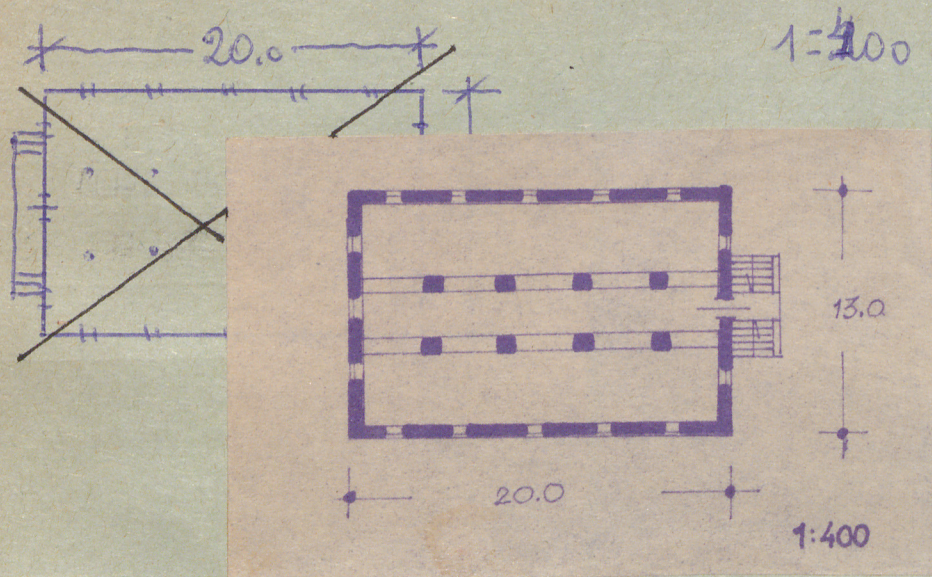
29. Fotografie

30. Inwentaryzacja pomiarowa

10. Udostępnienie

ograniczone

31. Szkic sytuacyjny, plan schematyczny, uwagi opisowe, fotografia



32. Przebieg prac konserwatorskich



prac	Koszt tys. zł

Inspekcje

35. Uwagi różne

36. Wypełnił dnia 22.1X.59

S/2

Prm

37. Sprawdził dnia

F. 69. J. Jankowski

Bud. murow. na planie prostokąta, dwukondygnacyjny z gzymsem kondygnacji nadpartem. Dach 24° spadający ze ścianami, w których okna. Na krycieach wach. data 1871.