

1. Obiekt zabytkowy

580/1

2. Miejscowość

gm. w. m. SKOMLIN

3. Wiek

XVIII (?)

4. Styl

NEOGOTYK

5. Kubatura m³

180

6. Powierzchnia w m²

40

20. Przynależność administracyjna

a) województwo

ŁÓDZKIE

b) powiat

WIELUN

c) gmina

SKOMLIN

7. Materiał budowlany

Przed zniszczeniem

Po odbudowie

11. Ilość budynków

1

14. Grunty należące do zabytku:

ha

a) ściany

CEGLA

b) sklepienia

DREWNO

c) stropy

d) więzania dachu

DREWNO

e) krycie dachu

PADA

12. Ilość kondygnacji

1

13. Użytkowanie wnętrza według ilości:

a) izb mieszkalnych

b) innych pomieszczeń

c) piwnic

a) ogrody stylowe

b) sady i grunty uprawne

c) lasy

d) wody

e) inne

8. Wyposażenie architektoniczne

15. Przeznaczenie pierwotne budynku

16. Użytkowanie w latach ubiegłych

17. Użytkowanie obecne

18. Nadaje się do użycia na

19. Data, rodzaj i stopień zniszczeń i odbudowy

21. Stacja

Nazwa stacji

Odległość od stacji w km

22. Właściciel i jego adres

Parafia wzm. kat. Skomlin

23. Użytkownik i jego adres

J.W.

24. Inwestor i jego adres

25. Rejestr zabytku Nr

357

rok

30.12.1967

miejsce przechowywania

26. Nazwa księgi hipotecznej

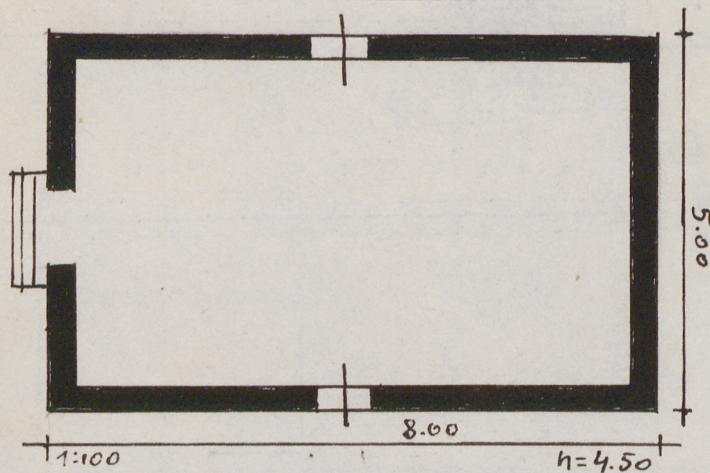
27. Nr hipoteczny

28. Akta

29. Fotografie

30. Inwentaryzacja pomiarowa

31. Szkic sytuacyjny, plan schematyczny, uwagi opisowe, fotografia



NA PLANIE PROSTOKĄTA, NAKRYTA DACHEM
DWUSPAWOWYM. FASADA ZWIĘCZONA TROJKA-
TNYM SZCZYTEM.

32. Przebieg prac konserwatorskich

Rok	Wyszczególnienie prac	Koszt tys. zł

33. Koszty
w tys. zł

Przewidywane

Rzeczywiste

34. Inspekcje

35. Uwagi różne

KATAL. ZABYTK. T. II, STR. 378.

Prof. Andrzej Giełgowski

36. Wypełnił dnia 25. VII 66

Lech

37. Sprawdził dnia