

Nr

115 A B C D E F G H I J K L M N O P R S T U V W X Y Z

1. Obiekt zabytkowy

Dwórnia p.T. pny. kościele filipinów

2. Miejscowość

700. POSWIĘTNE
STUDZIANNĄ-POSWIĘTNE

3. Wiek

XVIII

4. Styl

5. Kubatura m³

810

6. Powierzchnia w m²

a) zabytkowa: 104 b) użytkowa: 90

7. Materiał budowlany

przed zniszczeniem

po odbudowie

11. Ilość budynków

1

14. Grunty należące do zabytku:

ha

12. Ilość kondygnacji

a) ogrody stylowe

13. Użytkowanie wnętrza według ilości:

b) sady i grunty uprawne

a) izb mieszkalnych

c) lasy

b) innych pomieszczeń

d) wody

c) piwnic

e) inne

20. Przynależność administracyjna

a) województwo kielecki

b) powiat opoczyński

c) gmina.

21. Stacja

Nazwa stacji

Odległość od stacji w km

a) kolejowa

Inowódz 9.0

b) autobusowa

Studzianna

22. Właściciel i jego adres

parafia rym. katolicka
w Studziannie-Poswiętnej

23. Użytkownik i jego adres

24. Inwestor i jego adres

25. Rejestr zabytku Nr

rok..... miejsce przechowywania

26. Nazwa księgi hipotecznej

27. Nr hipoteczny

28. Akta

29. Fotografie

30. Inwentaryzacja pomiarowa

8. Wyposażenie architektoniczne

PILASTRY, ZMIENIONA PROFILO-
WANYM OZYMSEM, NIŻE I WNĘKI,
OKNA ARKADOWE.

9. Autorzy i data budowy i przebudowy

~ por. XVIII

15. Przeznaczenie pierwotne budynku

dworownia

16. Użytkowanie w latach ubiegłych

17. Użytkowanie obecne

18. Nadaje się do użycia na

19. Data, rodzaj i stopień zniszczeń i odbudowy

Data

O P I S

Zniszczenia
%dbu-
dowa
%

VIII. 1939 r.

XI. 1939 r.

XII. 1945 r.

IX. 1950

VI. 69.

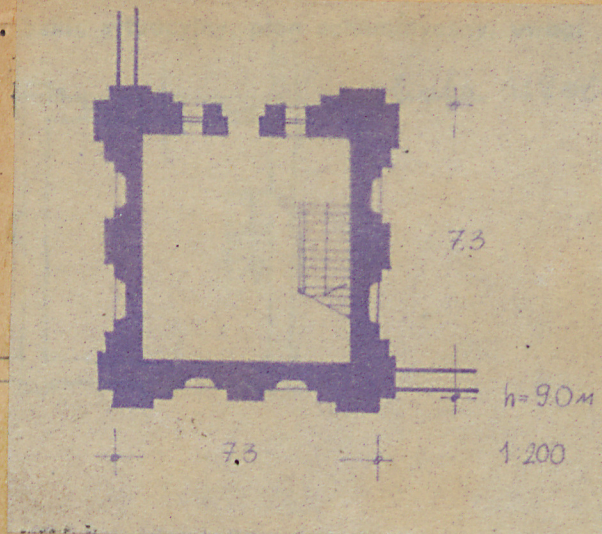
STAN DOBRY

10. Udostępnienie

stać

31.

pisowe, fotografia



32. Przebieg prac konserwatorskich

Rok	Wyszczególnienie prac	Koszt tys. zł



Przewidywane Rzeczywiste

34. Inspekcje

Foto 1. J.W.

Murowana, na planie kwadratu, dwukondygn.
opisane filarami, rozczłonkowane oknami, węg-
kami i słupami. Nakryte dachem stożkowym
krzyżem dachówka.

35. Uwagi różne

36. Wypełnił dnia 20. IX. 50

37. Sprawdził dnia 11. 69. Janusz Angielski