

Nr

A

B

C

D

E

F

G

H

I

J

K

L

M

N

O

P

R

S

T

U

V

W

X

Y

Z

1. Obiekt zabytkowy

Dawownica przy kościele filipińskim (połnocna)

2. Miejscowość

gm. POSWIEŃNE
STUDZIANA-Poswieńne

3. Wiek

XVIII

4. Styl

5. Kubatura m³

810

6. Powierzchnia w m²

a) zabytkowa: 108

b) użytkowa: 90

20. Przynależność administracyjna.

a) województwo

Kielce

b) powiat

Opoczyński

c) gmina

7. Materiał budowlany

przed
zniszczeniempo
odbudowie

11. Ilość budynków

1

14. Grunty należące do zabytku:

ha

a) ściany

cegła

b) sklepienia

—

c) stropy

drewno

d) więzania dachu

drewno

e) krycie dachu

blachę
zelazną

12. Ilość kondygnacji

1

13. Użytkowanie wnętrza według ilości:

a) izb mieszkalnych

—

b) innych pomieszczeń

1

c) piwnic

—

a) ogrody stylowe

b) sady i grunty uprawne

c) lasy

d) wody

e) inne

8. Wyposażenie architektoniczne

15. Przeznaczenie pierwotne budynku

dawownica

16. Użytkowanie w latach ubiegłych

—

17. Użytkowanie obecne

—

18. Nadaje się do użycia na:

—

9. Autorzy i data budowy i przebudowy

~ poł. XVIII

19. Data, rodzaj i stopień zniszczeń i odbudowy

Data	OPIS	znisz- czenia %	odbu- dowa %
VIII. 1939 r.			
XI. 1939 r.			
XII. 1945 r.			
IX. 1959 r.		0	
VI. 61.	STAN B. DOBRY (PO REMONCIE)		

10. Udostępnienie

State

21. Stacja

nazwa stacji

odległość od
stacji w km

a) kolejowa

Jaworów

9.0

b) autobusowa

Studzianka

22. Właściciel i jego adres

parafia rzymsko-katolicka
w Studziance-Poswieńnej

23. Użytkownik i jego adres

—

24. Inwestor i jego adres:

25. Rejestr zabytku nr

rok ———— miejsce przechowywania

26. Nazwa księgi hipotecznej

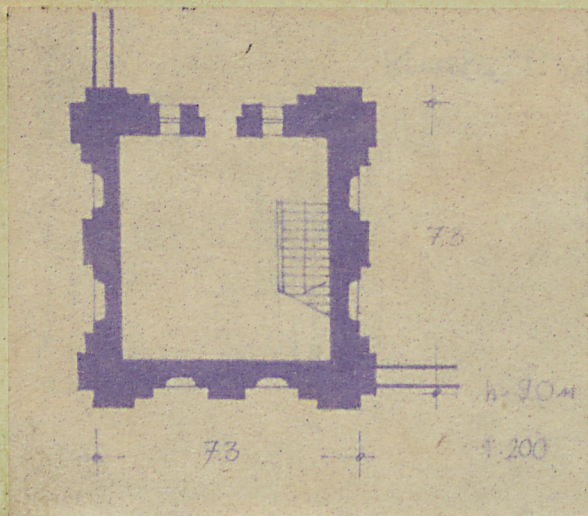
27. Numer
hipoteczny

28. Akta

29. Fotografie

30. Inwentaryzacja pomiarowa

31. Szkic sytuacyjny, plan schematyczny, uwagi opisowe, fotografia



Murwana, na murze kwadratu, wieżyczkowa
dwukondygnacyjna oparta filastrami, torcowa
kolumnowa, pilastrowa, wieżyczkowa i oknami. Nakryta
kopułą z osiemnastoma łukami arkadowymi.
kryta blachą.

32. Przebieg prac konserwatorskich



FOT. A. J. W.

Wyszczególnienie prac	Koszt tys. zł

rzeczywiste

34. Inspekcje

35. Uwagi różne

36. Wypełnił dnia 20. IX. 89
[Signature]

37. Sprawdził dnia 11. 69.
[Signature]