

1. Obiekt zabytkowy

LAMUS

2. Miejscowość

TUMUSIN 9m. PODDEBICE

3. Wiek

XIX

4. Styl

—

5. Kubatura m³

530

6. Powierzchnia w m²

a) zabytkowa: 65 80 b) użytkowa: 80

20. Przynależność administracyjna

a) województwo ŁÓDZKIE

b) powiat PODDEBICKI

c) gmina PRZEKORA

7. Materiał budowlany

Przed zniszczeniem

Po odbudowie

11. Ilość budynków

1

14. Grunty należące do zabytku:

ha

a) ściany

CEGLA

b) sklepienia

CEGLA

c) stropy

DREWNO

d) więzania dachu

DREWNO

e) krycie dachu

SŁOMA

12. Ilość kondygnacji

1

13. Użytkowanie wnętrza według ilości:

a) izb mieszkalnych —

b) innych pomieszczeń 1

c) piwnic 1

14. Grunty należące do zabytku:

a) ogrody stylowe

b) sady i grunty uprawne 12,5 HA

c) lasy

d) wody

e) inne

8. Wyposażenie architektoniczne

15. Przeznaczenie pierwotne budynku

LAMUS

16. Użytkowanie w latach ubiegłych

SPICHLERZ

17. Użytkowanie obecne

— II —

18. Nadaje się do użycia na

— II —

21. Stacja

Nazwa stacji

Odległość od stacji w km

a) kolejowa

PODDEBICE

9 Km.

b) autobusowa

PRZEKORA

2 Km.

22. Właściciel i jego adres

23. Użytkownik i jego adres

— II —

24. Inwestor i jego adres

— II —

9. Autorzy i data budowy i przebudowy

ZBUD. POCZ. XIX W. (1 poł. XIX)

19. Data, rodzaj i stopień zniszczeń i odbudowy

25. Rejestr zabytku Nr 712

rok 12 X. 1967

miejsce przechowywania

26. Nazwa księgi hipotecznej

27. Nr hipoteczny

28. Akta

29. Fotografie

0/64

30. Inwentaryzacja pomiarowa

10. Udostępnienie

NIE - BUD. GOSPODARCZY

Data

O P I S

Zniszczenia %

Odbudowa %

VIII.1939 r.

NIE ZNISZCZONY

XI.1939 r.

— II —

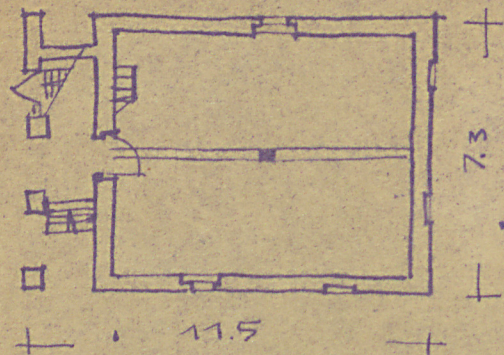
XII.1945 r.

— II —

IX.1965

zamedbany

31. Szkic sytuacyjny, plan schematyczny, uwagi opisowe, fotografia



h ~ 6.5

1: 200



Lamusa z pocz. w. XIX. Mury z cegły, parterowy, podpiwniczony, na planie prostokąta. Gank na czterech słupach. Dach kryty strzechą.

32. Przebieg prac konserwatorskich

| Rok | Wyszczególnienie prac | Koszt tys. zł |
|-----|-----------------------|------------------|
| | | |
| | | |
| | | |
| | | |
| | | |
| | | |
| | | |
| | | |
| | | |

33. Koszty
w tys. zł

Przewidywane

Rzeczywiste

34. Inspekcje

35. Uwagi różne

IX. 1905

Mgr inż. arch. DONAT PUTKOWSKI

36. Wypełnił dnia 27.X.1959r.

Jadwiga Borzyska

37. Sprawdził dnia 18.XI.1959

Starszy Konserwator Zabytków

(mgr Mieczysław Pracuta)