

Nr

A B C D E F G H I J K L M N O P R S T U V W X Y Z

Sieradzki

1. Obiekt zabytkowy

PAŁAC

2. Miejscowość

PODDĘBICE

gm. Poddębice

3. Wiek

XVII

4. Styl

RENEZANS

5. Kubatura m³

5000

6. Powierzchnia w m²

a) zabytkowa: 250 b) użytkowa:

20. Przynależność administracyjna

a) województwo

ŁÓDZKIE

b) powiat

PODDEBICKI

c) gmina

7. Materiał budowlany

Przed zniszczeniem

Po odbudowie

11. Ilość budynków

1

14. Grunty należące do zabytku:

ha

12. Ilość kondygnacji

2

a) ogrody stylowe

13. Użytkowanie wnętrza według ilości:

b) sady i grunty uprawne

10 ha

a) izb mieszkalnych

21

c) lasy

b) innych pomieszczeń

d) wody

c) piwnic

1

e) inne

21. Stacja

Nazwa stacji

Odległość od stacji w km

a) kolejowa

PODDEBICE

b) autobusowa

PODDEBICE

22. Właściciel i jego adres

Prez. M.R.N. - PODDEBICE

8. Wyposażenie architektoniczne

15. Przeznaczenie pierwotne budynku BUD. MIESZKALNY

16. Użytkowanie w latach ubiegłych INTERNAT LIC. OGÓLNOKSZT.

17. Użytkowanie obecne

- " -

18. Nadaje się do użycia na

23. Użytkownik i jego adres

LICEUM OGÓLNOKSZTAŁCĄCE
W PODDEBICACH

24. Inwestor i jego adres

9. Autorzy i data budowy i przebudowy

19. Data, rodzaj i stopień zniszczeń i odbudowy

Data

O P I S

Zniszczenia %

Odbudowa %

VIII.1939 r.

NIE ZNISZCZONY

XI.1939 r.

- " -

XII.1945 r.

- " -

25. Rejestr zabytku Nr

377-V-17

rok 1946

miejsce przechowywania

26. Nazwa księgi hipotecznej

27. Nr hipoteczny

28. Akta

29. Fotografie

m. D/65, D/66

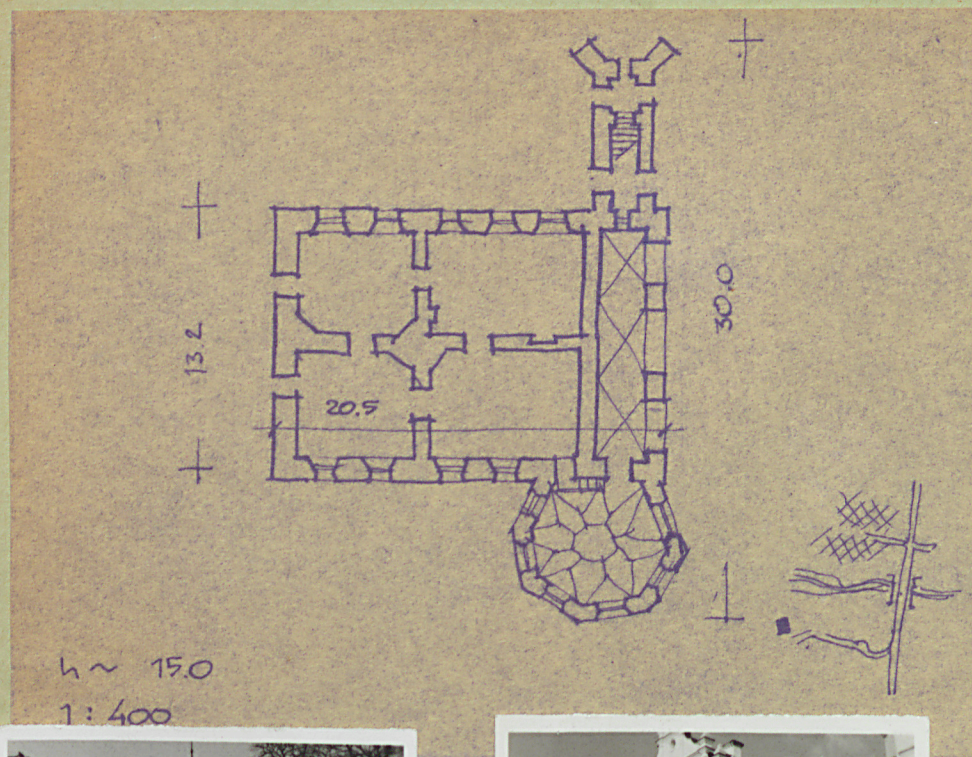
30. Inwentaryzacja pomiarowa

m. 84 z 1948 ; m. 30 z 1952

10. Udostępnienie

TAK

31. Szkic sytuacyjny, plan schematyczny, uwagi opisowe, fotografia



Pałac z w. XVII późnoreniesansowy. Murowany, na planie prostokąta, podpiwniczony. Elewacje pn. i pd. - zwieńczone późnorenies. szczytami. Dach z barokowymi szczytami od wsch. i zach. Od str. wsch. - wieża pięciokondygnacyjowa.

32. Przebieg prac konserwatorskich

Rok	Wyszczególnienie prac	Koszt tys. zł
1953	rekonstr. loggii	80.-
1956	rob. detalu szkieletu	130.-
1957	rob. elewacyjne i rekonstr. kapt.	200.-
1958	rekonstr. dachu, szkieletu i elewacje	510.-

33. Koszty w tys. zł

Przewidywane

Rzeczywiste

34. Inspekcje

35. Uwagi różne

36. Wypełnił dnia 27.X.1959r.

Jadwiga Borzecka

37. Sprawdził dnia 19.XI.1959

Starszy Konserwator Zabytków

(Ingr Mieczysław Pracuta)

Nr

A

B

C

D

E

F

G

H

I

J

K

L

M

N

O

P

R

S

T

U

V

W

X

Y

Z

1. Obiekt zabytkowy

PAŁAC (dwór)

2. Miejscowość

PODDEBICE

MIASIO

3. Wiek

XVII

4. Styl

RENEZANS

5. Kubatura m³

5000

6. Powierzchnia w m²

a) zabytkowa: 330

b) użytkowa: 330

20. Przynależność administracyjna

a) województwo

ŁÓDZKIE

b) powiat

PODDEBICKI

c) gmina

7. Materiał budowlany

Przed zniszczeniem

Po odbudowie

11. Ilość budynków

1

14. Grunty należące do zabytku:

ha

21. Stacja

Nazwa stacji

Odległość od stacji w km

a) ściany

cegła

b) sklepienia

"

12. Ilość kondygnacji

2

a) ogrody stylowe

b) sady i grunty uprawne

c) stropy

drewno beton

13. Użytkowanie wnętrza według ilości:

a) izb mieszkalnych

1

c) lasy

d) wiązania dachu

drewno

b) innych pomieszczeń

d) wody

e) krycie dachu

Papa dachówka

c) piwnic

1

e) inne

21. Stacja

Nazwa stacji

Odległość od stacji w km

a) kolejowa

w/m

b) autobusowa

w/m

22. Właściciel i jego adres

P.M.R.N. w Poddebicach

8. Wyposażenie architektoniczne

15. Przeznaczenie pierwotne budynku

Bud. mieszkalny

16. Użytkowanie w latach ubiegłych

Internat Lic. Ogólnokształc.

17. Użytkowanie obecne

"

18. Nadaje się do użycia na

23. Użytkownik i jego adres

Lic. Ogólnokształc. w Poddebicach

24. Inwestor i jego adres

9. Autorzy i data budowy i przebudowy

Zbudowany 1610-17 Przebud.

w XVIII w. Rozbudowany XIX w.

1949-53 Rekonstruowany

19. Data, rodzaj i stopień zniszczeń i odbudowy

Data

O P I S

Zniszczenia %

Odbudowa %

VIII.1939 r.

Niezniszczony

XI.1939 r.

"

XII.1945 r.

"

IX.65

Stan dobry

25. Rejestr zabytku Nr

377-V-17/

rok 1959/ Nr 102 z dn. 10.8.1964r.

miejsce przechowywania

26. Nazwa księgi hipotecznej

27. Nr hipoteczny

28. Akta

29. Fotografie Nr. D/65, D/66

30. Inwentaryzacja pomiarowa

Nr. 34 z 1948 i Nr. 30 z 1957

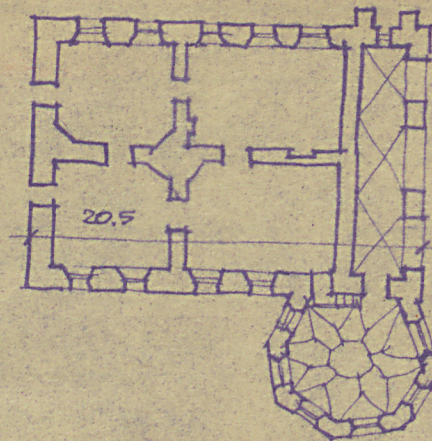
10. Udostępnienie

Tak

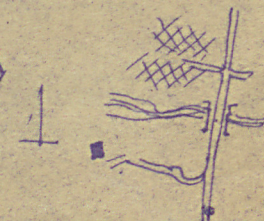


Budowla dawniej obronna, położona nad rzeką Ner, w rozległym parku, w stylu pełnego odrodzenia, posiada dekoracyjną wieżę i dwa szczyty o bogatym rozczłonowaniu. W szczycie frontowym znajduje się loggia zamurowana w w. XVIII, obecnie odsłonięta. W r. 1875 dobudowano część północną, upodabniającą stopniowo do starej części budowli. Od r. 1951 trwają roboty konserwatorsko-rekonstrukcyjne, nad przywróceniem stanu pierwotnego dawnej części budowli. Dwukondygnacyjny z mieszkalnym poddaszem, podpiwniczony. Na planie prostokąta, front w boku krótszym, zwróconym ku pd. Od zachodu w linii fasady przylega do budynku parterowa kaplica 1832r. na planie nieregularnego siedmioboku

13.2



30.0



Koszt
tys. zł

100

120

122

195

506

102

h ~ 15.0

1:400

skala 1:400

koszt
w tys. zł

35. Uwagi różne

Uwaga!
karta projektu
IX. 1965

Mgr Inż. arch. EDYTA PUTKOWSKI

36. Wypełnił dnia 27.1.1959

(-) J. Borgel

37. Sprawdził dnia 19.11.1959

St. Kow. Zabytków
(-) Mgr inż. Prętnik



Budowla dawniej obronna, położona nad rzeką Ner, w rozległym parku, w stylu pełnego odrodzenia, posiada dekoracyjną wieżę i dwa szczyty o bogatym rozczłonowaniu. W szczycie frontowym znajduje się loggia zamurowana w w. XVIII, obecnie odsłonięta. W r. 1875 dobudowano część północną, upodabniającą stopniowo do starej części budowli. Od r. 1951 trwają roboty konserwatorsko-rekonstrukcyjne, nad przywróceniem stanu pierwotnego dawnej części budowli. Dwukondygnacyjny z mieszkalnym poddaszem, podpiwniczony. Na planie prostokąta, front w boku krótszym, zwróconym ku pd. Od zachodu w linii fasady przylega do budynku parterowa kaplica 1832r. na planie nieregularnego siedmioboku

M L K J I H G F E D C B A Nr

32. Przebieg prac konserwatorskich

Rok	Wyszczególnienie prac	Koszt tys. zł
1951	Odkrycie części loggi, wzmocniono fasadę, położenie elementów żelbetowych, zmonto-	100
1952	Nowe posadzki stolarka - wymiana stropów	120
1956	Restauracja loggi i tynki częściowo	122
1957	Zabezpieczenie kaplicy	195
1958	Roboty tynkarskie i blacharskie kapitałowy remont kaplicy	506
1959	Roboty elewacyjne	102

33. Koszty w tys. zł

Przewidywane

Rzeczywiste

34. Inspekcje

35. Uwagi różne

Uwaga!
Karta pamiątkowa
IX. 1965

Mgr inż. arch. EDYTA PUTKOWSKI

36. Wypełnił dnia 27.1.1959

(-) J. Borsche

37. Sprawdził dnia 19.11.1959

St. Kow. Zabytków
(-) mgr inż. Pręćka