

1. Obiekt zabytkowy

DZWONNICA

2. Miejscowość

PODDĘBICE

3. Wiek

XVII

4. Styl

-

5. Kubatura m³

270

6. Powierzchnia w m²

a) zabytkowa: 18

b) użytkowa:

7. Materiał budowlany

Przed zniszczeniem

Po odbudowie

11. Ilość budynków

1

14. Grunty należące do zabytku:

ha

a) ściany

CEGLA

b) sklepienia

-

c) stropy

-

d) więzania dachu

DREWNO

e) krycie dachu

BLACHA

12. Ilość kondygnacji

13. Użytkowanie wnętrza według ilości:

a) izb mieszkalnych

b) innych pomieszczeń

c) piwnic

14. Grunty należące do zabytku:

a) ogrody stylowe

b) sady i grunty uprawne

c) lasy

d) wody

e) inne

20. Przynależność administracyjna

a) województwo

b) powiat

c) gmina

21. Stacja

Nazwa stacji

Odległość od stacji w km

a) kolejowa

PODDĘBICE

b) autobusowa

PODDĘBICE

22. Właściciel i jego adres

PARAFIA W PODDĘBICACH

8. Wyposażenie architektoniczne

15. Przeznaczenie pierwotne budynku

DZWONNICA

16. Użytkowanie w latach ubiegłych

- II -

17. Użytkowanie obecne

- II -

18. Nadaje się do użycia na

- II -

9. Autorzy i data budowy i przebudowy

19. Data, rodzaj i stopień zniszczeń i odbudowy

| Data         | O P I S        | Zniszczenia % | Odbudowa % |
|--------------|----------------|---------------|------------|
| VIII.1939 r. | NIE ZNISZCZONA |               |            |
| XI.1939 r.   | - II -         |               |            |
| XII.1945 r.  | - II -         |               |            |
|              |                |               |            |
|              |                |               |            |
|              |                |               |            |

10. Udostępnienie

TAK

23. Użytkownik i jego adres

- II -

24. Inwestor i jego adres

- II -

25. Rejestr zabytku Nr

rok

miejsce przechowywania

26. Nazwa księgi hipotecznej

27. Nr hipoteczny

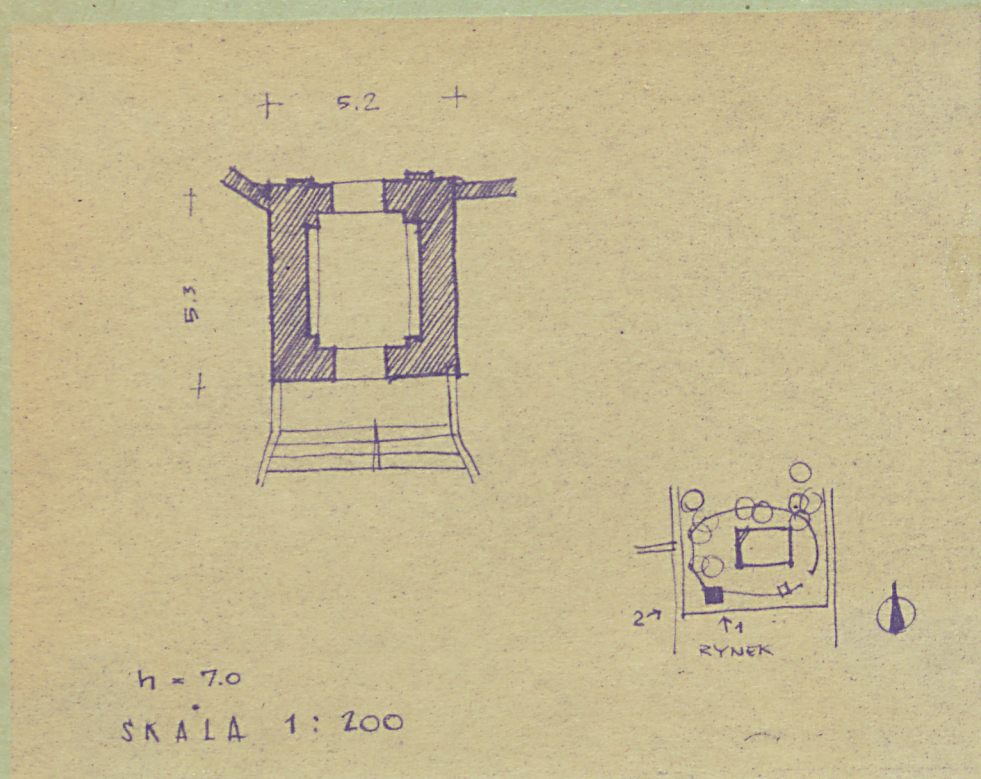
28. Akta

29. Fotografie

30. Inwentaryzacja pomiarowa



31. Szkic sytuacyjny, plan schematyczny, uwagi opisowe, fotografia



32. Przebieg prac konserwatorskich

| Rok | Wyszczególnienie prac | Koszt<br>tys. zł |
|-----|-----------------------|------------------|
|     |                       |                  |
|     |                       |                  |
|     |                       |                  |
|     |                       |                  |
|     |                       |                  |
|     |                       |                  |
|     |                       |                  |
|     |                       |                  |
|     |                       |                  |

33. Koszty  
w tys. zł

Przewidywane

Rzeczywiste

34. Inspekcje

|  |  |  |
|--|--|--|
|  |  |  |
|  |  |  |
|  |  |  |
|  |  |  |
|  |  |  |
|  |  |  |
|  |  |  |
|  |  |  |
|  |  |  |
|  |  |  |

35. Uwagi różne

36. Wypełnił dnia 27.X.1959r.  
Jadwiga Borzecka

37. Sprawdził dnia 16.XI.1959

Starszy Konserwator Zabytków

*(mgr Mieczysław Pracuta)*

Dzwonnica z w. XVII. Murowana z drewnianą nadbudową, dach namiotowy, kryty blachą. Zbud. na planie kwadratu.



Nr

II

A

B

C

D

E

F

G

H

I

J

K

L

M

N

O

P

R

S

T

U

V

W

X

Y

Z

1. Obiekt zabytkowy

DZWONNICA

2. Miejscowość  
PODDEBICE

MIASTO

3. Wiek

XVII

4. Styl

5. Kubatura m<sup>3</sup>

200

6. Powierzchnia w m<sup>2</sup>

a) zabytkowa: 28

b) użytkowa: 28

20. Przynależność administracyjna

a) województwo ŁÓDZKIE

b) powiat PODDEBICKI

c) gmina

7. Materiał  
budowlany

Przed zniszczeniem

Po odbudowie

11. Ilość budynków

1

14. Grunty należące do zabytku:

ha

a) ściany

cegła

12. Ilość kondygnacji

a) ogrody stylowe

b) sklepienia

13. Użytkowanie wnętrza  
według ilości:

b) sady i grunty uprawne

c) stropy

a) izb mieszkalnych

c) lasy

d) wiązania  
dachu

drewno

b) innych pomieszczeń

d) wody

e) krycie dachu

blacha

c) piwnic

e) inne

21. Stacja

Nazwa stacji

Odległość  
od stacji  
w km

a) kolejowa

Poddebice

b) autobusowa

w/m

22. Właściciel i jego adres

Parafia w Poddebicach

8. Wyposażenie architektoniczne

15. Przeznaczenie pierwotne budynku Dzwonnica

23. Użytkownik i jego adres

16. Użytkowanie w latach ubiegłych

"

17. Użytkowanie obecne

"

18. Nadaje się do użycia na

24. Inwestor i jego adres

"

9. Autorzy i data budowy i przebudowy

19. Data, rodzaj i stopień zniszczeń i odbudowy

25. Rejestr zabytku Nr 410

rok 10.X.1967 miejsce przechowywania

Data

O P I S

Zniszczenia  
%Odbudowa  
%

VIII.1939 r.

Niezniszczona

XI.1939 r.

"

XII.1945 r.

"

IX.65

Stan Dobry

26. Nazwa księgi hipotecznej

27. Nr hipoteczny

28. Akta

29. Fotografie

30. Inwentaryzacja pomiarowa

10. Udostępnienie

tak



Z Y X W V U T S R P O N M L K J I H G F E D C B A Nr

31. Szkic sytuacyjny, plan schematyczny, uwagi opisowe, fotografia



32. Przebieg prac konserwatorskich

| Rok | Wyszczególnienie prac | K o s z t<br>tys. zł |
|-----|-----------------------|----------------------|
|     |                       |                      |
|     |                       |                      |
|     |                       |                      |
|     |                       |                      |
|     |                       |                      |
|     |                       |                      |
|     |                       |                      |
|     |                       |                      |
|     |                       |                      |

33. Koszty  
w tys. zł

Przewidywane

Rzeczywiste

34. Inspekcje

35. Uwagi różne

Murowana Czworoboczna, z późniejszą drewnianą nadbudową, zwieńczoną namiotowym dachem. W przyziemiu brama przejazdowa sklepiona kolebką krzyżową. Ściany obiegają szerokie gzymsy kordonowe.

*Uwaga!  
konto proporcjonalne  
IX.1965*

*Mgr inż. arch. EDYTA PUTKOWSKI*

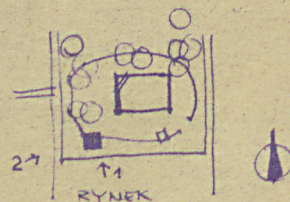
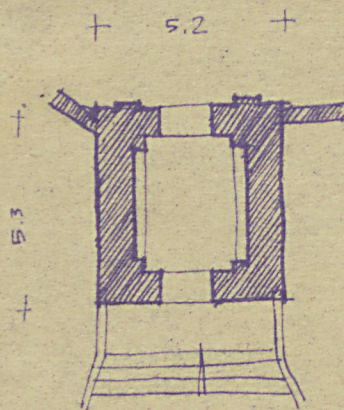
36. Wypełnił dnia *27.X.1959*  
*(-) J. Bonch*

37. Sprawdzał dnia  
*St. Korys. Zabylow*  
*(-) Mgr M. Pracuta*



Z Y X W V U T S R P O N M L K J I H G F E D C B A Nr

31. Szkic sytuacyjny, plan schematyczny, uwagi opisowe, fotografia



$h = 7.0$   
SKALA 1:200

32. Przebieg prac konserwatorskich

| Rok | Wyszczególnienie prac | Koszt<br>tys. zł |
|-----|-----------------------|------------------|
|     |                       |                  |
|     |                       |                  |
|     |                       |                  |
|     |                       |                  |
|     |                       |                  |
|     |                       |                  |
|     |                       |                  |
|     |                       |                  |
|     |                       |                  |

33. Koszty  
w tys. zł

Przewidywane

Rzeczywiste

34. Inspekcje

35. Uwagi różne

*Uwaga!  
konto proporcus  
IX.1965*

*Mgr inż. arch. EDYTA PUTKOWSKI*

36. Wypełnił dnia 27.X.1959  
(-) J. Bonjehs

37. Sprawdzał dnia  
St. Korys. Zabylthor  
(-) Mgr M. Pracuta