

Nr

A

B

C

D

E

F

G

H

I

J

K

L

M

N

O

P

R

S

T

U

V

W

X

Y

Z

ŁÓDZKIE

1. Obiekt zabytkowy

3901

Dwór obrotowy

2. Miejscowość

gm. Wm.

Siemkowice

3. Wiek

XVII

4. Styl

5. Kubatura m³

2600

6. Powierzchnia w m²

a) zabytkowa: 320 b) użytkowa:

20. Przynależność administracyjna

a) województwo Łódzkie

b) powiat

Pajęczno

c) gmina

Siemkowice

7. Materiał budowlany

Przed zniszczeniem

Po odbudowie

11. Ilość budynków

1

14. Grunty należące do zabytku:

ha

21. Stacja

Nazwa stacji

Odległość od stacji w km

a) ściany

kamień polny

kamień polny

12. Ilość kondygnacji

1

a) ogrody stylowe

1,5

b) sklepienia

—

—

13. Użytkowanie wnętrza według ilości:

b) sady i grunty uprawne

—

a) kolejowa

Siemkowice

3,5

c) stropy

drewno

drewno

a) izb mieszkalnych

6

c) lasy

—

b) autobusowa

—

1

d) więzania dachu

drewno

drewno

b) innych pomieszczeń

—

d) wody

—

22. Właściciel i jego adres

skarł Państwo

e) krycie dachu

gont

gont

c) piwnic

podpiwniczony

e) inne

—

8. Wyposażenie architektoniczne

4 portale z piaskowca - barok
7 obramowań okiennych rurens
belka profilowana z 1694r.

15. Przeznaczenie pierwotne budynku

dwór mieszkalny

16. Użytkowanie w latach ubiegłych

—

17. Użytkowanie obecne

światlica G.R.N.

23. Użytkownik i jego adres

światlica i biblioteka G.R.N.
w Siemkowiecach
pocz. Siemkowice

24. Inwestor i jego adres

m 268

9. Autorzy i data budowy i przebudowy

rok budowy - koniec XVII w.
odbudowany po pożarze 1952r.

19. Data, rodzaj i stopień zniszczeń i odbudowy

Data

O P I S

Zniszczenia %

Odbudowa %

VIII.1939 r.

XI.1939 r.

XII.1945 r.

emissary - 1939 r.

odbudowany po emisseriach wojennych w 1952 r.

25. Rejestr zabytku Nr

127-XIV-41

rok

1949

Nr 651 z dn 31 VII 1964 r.

miejsce przechowywania

26. Nazwa księgi hipotecznej

27. Nr hipoteczny

28. Akta

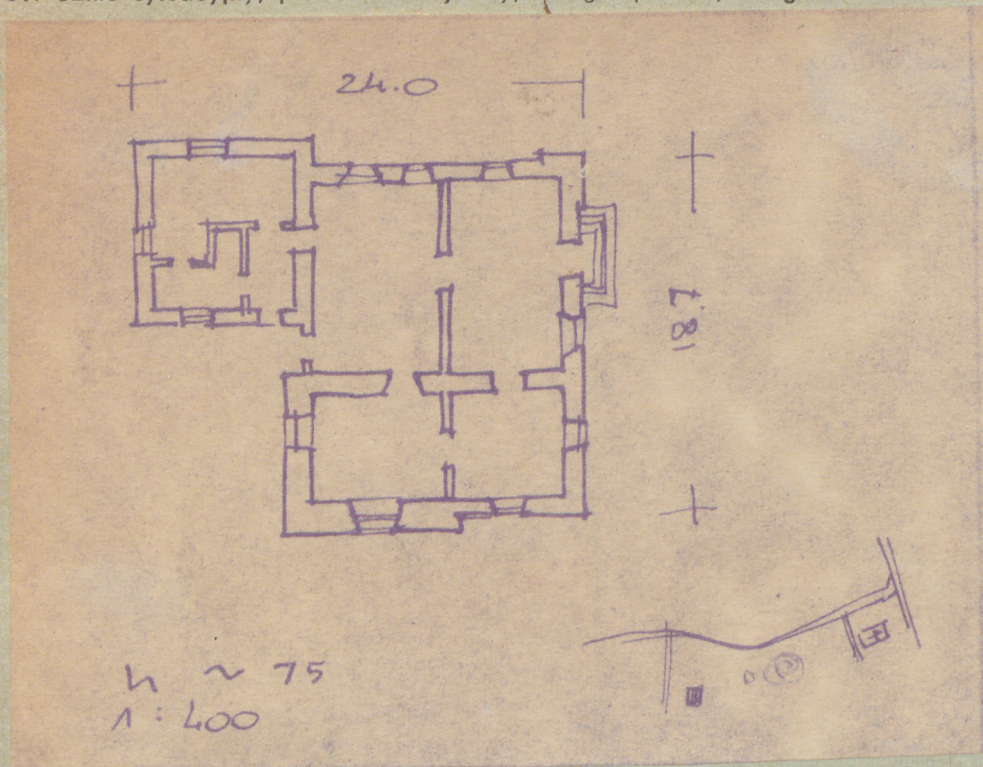
29. Fotografije F.361

30. Inwentaryzacja pomiarowa

m. 64 z 1950

Z Y X W V U T S R P O N M L K J I H G F E D C B A Nr

31. Szkic sytuacyjny, plan schematyczny, uwagi opisowe, fotografia



32. Przebieg prac konserwatorskich

Rok	Wyszczególnienie prac	Koszt tys. zł
1953	odbudowa	700.-

33. Koszty

Przebudowane

Przebudowane

34. Inspekcje



35. Uwagi różne

1.11.59 Melsmerck

36. Wypełnił dnia

37. Sprawdził dnia 14.VII.66

Jelrich



wiek: XVII. O cechach renesansowych i barokowych. Zbudowany na rzucie kwadratu. Zbudowany z kamienia, na planie kwadratu. Półpiwniczny.