

Nr

A

B

C

D

E

F

G

H

I

J

K

L

M

N

O

P

R

S

T

U

V

W

X

Y

Z

1. Obiekt zabytkowy

Kościół p.w. św. Marii

2. Miejscowość

Siemkowice

gm. w.m.

3. Wiek
XV-XIX

4. Styl

5. Kubatura m³ 45006. Powierzchnia w m²
a) zabytkowa: 380 b) użytkowa:

20. Przynależność administracyjna

a) województwo łódzkie
b) powiat Pajęczno
c) gmina Siemkowice

7. Materiał budowlany

Przed zniszczeniem

Po odbudowie

11. Ilość budynków 1

14. Grunty należące do zabytku: ha

a) ściany

cegła

b) sklepienia

cegła

c) stropy

d) więzania dachu

drewno

e) krycie dachu

blacha

12. Ilość kondygnacji 1

13. Użytkowanie wnętrza według ilości:

a) izb mieszkalnych

b) innych pomieszczeń

c) piwnic

a) ogrody stylowe

b) sady i grunty uprawne 0,5

c) lasy

d) wody

e) inne

21. Stacja Nazwa stacji Odległość od stacji w km

a) kolejowa Siemkowice 3,5

b) autobusowa -/- 1

22. Właściciel i jego adres

Parafia rym.-kat.
poc. Siemkowice
pow. Pajęczno

23. Użytkownik i jego adres

-/-

24. Inwestor i jego adres

m 267 w.w.a.

8. Wyposażenie architektoniczne

5-ołtarzy barokowych
2-tablice nagrobne XVI-XVII
ambona XVIII w.

15. Przeznaczenie pierwotne budynku

kościół

16. Użytkowanie w latach ubiegłych

-/-

17. Użytkowanie obecne

-/-

18. Nadaje się do użycia na

-/-

9. Autorzy i data budowy i przebudowy

rok budowy kościoła - 1879
z kościoła XV wiecznego pozostał
wieża - okreslenie dot. wazy

19. Data, rodzaj i stopień zniszczeń i odbudowy

Data

O P I S

Zniszczenia %

Odbudowa %

VIII.1939 r.

XI.1939 r.

XII.1945 r.

wewnątrz zniszczony w czasie wojny
Od 1945 r. kościół jest stopniowo
odbudowywany25. Rejestr zabytku Nr 565-XIV-69/
1951/ Nr 251 z dn. 31 VIII 1964 r.
rok miejsce przechowywania

26. Nazwa księgi hipotecznej

27. Nr hipoteczny

28. Akta

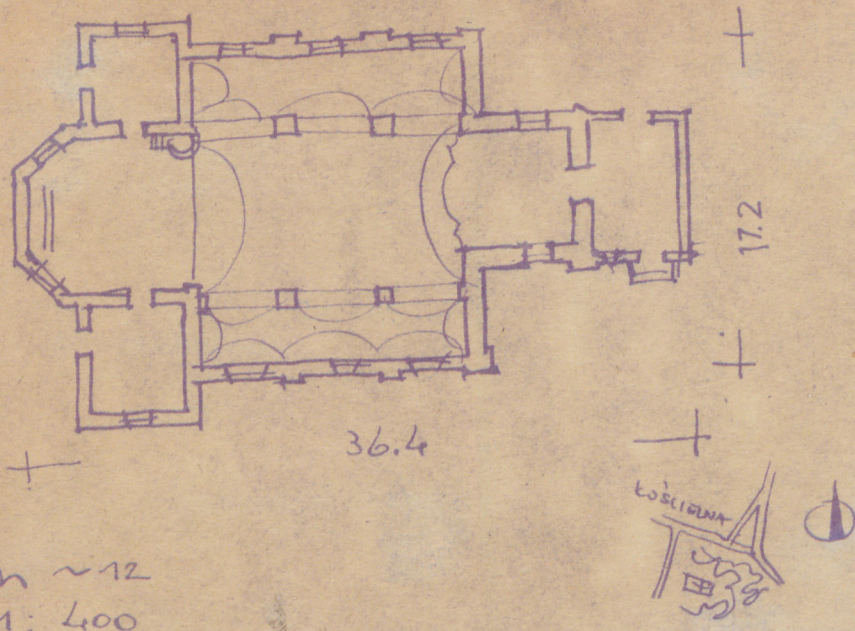
29. Fotografie F. 361

30. Inwentaryzacja pomiarowa

10. Udostępnienie

tak

Z Y X W V U T S R P O N M L K J I H G F E D C B A Nr



h ~ 12
1: 400



Wiek: XV-XIX. Murowany. Orientowany. Wieża gotycka z XV w. Dach dachostawowy, pokryty blachą.

32. Przebieg prac konserwatorskich

Rok	Wyszczególnienie prac	Koszt tys. zł

33. Koszty w tys. zł

Przewidywane

Rzeczywiste

34. Inspekcje

35. Uwagi różne

1.11.59 *M. M. Marek*

36. Wypełnił dnia

37. Sprawdził dnia 14.VII.1966

W. W. W.