

ŁÓDZKIE

3492

1. Obiekt

Dzwonnica kościoła parafialnego

386/2

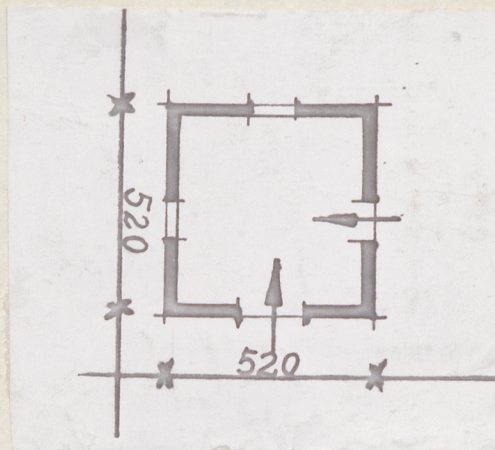
2. Czas powstania

1855-1891

3. Miejscowość

SADKOWICE

11. Zdjęcia, plan sytuacyjny, rzuty



4. Adres Sadkowice

nr hipoteczny

5. Przynależność administracyjna

województwo skierniewickie

gmina Sadkowice

pow. Rawa Maz.

6. Poprzednie nazwy miejscowości

7. Przynależność administracyjna
przed 1.VI.1975

województwo Łódzkie

powiat Rawa Mazowiecka

8. Właściciel i jego adres

Parafia Rzymsko-Katolicka
w Sadkowicach

9. Użytkownik i jego adres

j.w.

10. Rejestr zabytków

Nr 556/A data 25.03.81

autor zdjęć
data wykonania
miejsce przechowywania negatywów: Jacek Peszkowski, BB i DZ Skierniewice, 1980

12. Autorzy, historia obiektu, określenia stylu.

Patrz karta Kościół parafialny w Sadkowicach

13. Opis (sytuacja, materiał i konstrukcja, rzut, bryła, elewacje, dach, wnętrze wyposażenie, instalacje)

Obiekt włączony w południową część muru otaczającego kościół.
Murowany z cegły, tynkowany.

Dwukondygnacyjny, zwieńczony krytym blachą hełmem.

Ściany poszczególnych elewacji gładkie, ozdobione li tylko narożnymi lizenami.

Układ otworów okiennych analogiczny we wszystkich elewacjach w pierwszej kondygnacji ślepe przeźrocze okienne, w drugiej okno oba zamknięte półkoliście.

Wejście usytuowane w ścianie zachodniej, otwór wejściowy zamknięty prostokątnie, drzwi dwuskrzydłowe, ramowo-pycinowe.

14. Kubatura 243 m ³	15. Powierzchnia użytkowa 27 m ²	16. Przeznaczenie pierwotne sakralne	17. Użytkowanie obecne sakralne
18. Prace budowlane i konserwatorskie, ich przebieg i dokumentacja		19. Stan zachowania (fundamenty, ściany zewnętrzne, ściany wewnętrzne, sklepienia, stropy, konstrukcje dachowe, pokrycie dachu, wyposażenie i instalacje) Ogólnie dobry.	
20. Najpilniejsze postulaty konserwatorskie			

21. Akta archiwalne (rodzaj akt, numer i miejsce przechowywania)

22. Bibliografia

23. Źródła ikonograficzne i fotografie (rodzaj, miejsce przechowywania, sygnatury)

24. Uwagi różne

25. Wypełnił

Jarosław Krawczyk

26. Sprawdził