

Nr

A

B

C

D

E

F

G

H

I

J

K

L

M

N

O

P

R

S

T

U

V

W

X

Y

Z

1. Obiekt zabytkowy

Dom ul. Konarskiego m. 4 / ul. Piłsudskiego 5

2. Miejscowość

PIOTRKÓW TRYB.

3. Wiek  
XVII-XIX4. Styl  
berstyński5. Kubatura m<sup>3</sup> 19006. Powierzchnia w m<sup>2</sup> 190  
a) zabytkowa: b) użytkowa:

20. Przynależność administracyjna

a) województwo łódzkie

b) powiat p.w.

c) gmina

7. Materiał  
budowlany

Przed zniszczeniem

Po odbudowie

11. Ilość budynków 1

14. Grunty należące do zabytku: ha

a) ściany

cegła

12. Ilość kondygnacji 3

a) ogrody stylowe

—

b) sklepienia

cegła

13. Użytkowanie wnętrza według ilości:

b) sady i grunty uprawne

c) stropy

drewno

a) izb mieszkalnych 15

c) lasy

d) wiązania dachu

drewno

b) innych pomieszczeń 1

d) wody

e) krycie dachu

drewno

c) piwnic podpiwnicowy

e) inne

21. Stacja

Nazwa stacji

Odległość od stacji w km

a) kolejowa

łow

b) autobusowa

łow

22. Właściciel i jego adres

M. Z. B. M.

8. Wyposażenie architektoniczne

15. Przeznaczenie pierwotne budynku mieszkalne

16. Użytkowanie w latach ubiegłych

17. Użytkowanie obecne mieszkalne

18. Nadaje się do użycia na

23. Użytkownik i jego adres

24. Inwestor i jego adres

9. Autorzy i data budowy i przebudowy

19. Data, rodzaj i stopień zniszczeń i odbudowy

Data

O P I S

Zniszczenia %

Odbudowa %

VIII.1939 r.

XI.1939 r.

XII.1945 r.

X.1961 r.

stan dobry

25. Rejestr zabytku Nr 670

rok 12. IX. 67 miejsce przechowywania

26. Nazwa księgi hipotecznej

27. Nr hipoteczny

28. Akta

29. Fotografie

30. Inwentaryzacja pomiarowa

10. Udostępnienie

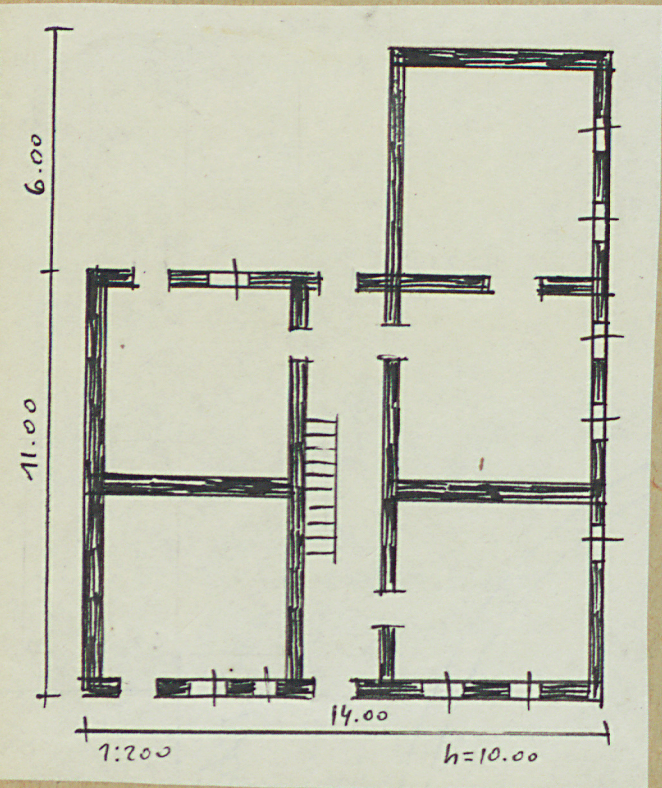


Z Y X W V U T S R P O N M L K J I H G F E D C B A Nr



we, fotografia

murowany we planie  
litery L. dwutraktowy  
z sicelem we wn. elewacji  
przebudowane.



### 32. Przebieg prac konserwatorskich

Rok	Wyszczególnienie prac	K o s z t tys. zł

### 33. Koszty w tys. zł

### Przewidywane

### Rzeczywiste

### 34. Inspekcje


### 35. Uwagi różne

36. Wypełnił dnia 15.X.1961

Meisner Paw Prace

37. Sprawdził dnia