

Nr

A

B

C

D

E

F

G

H

I

J

K

L

M

N

O

P

R

S

T

U

V

W

X

Y

Z

ŁÓDZKIE

3392

1. Obiekt zabytkowy

Dom w. Farna nr. 8

2. Miejscowość

PIOTRKÓW TRYB.

3. Wiek
XVIII / XIX4. Styl
libertyzmu5. Kubatura m³ 4.5006. Powierzchnia w m² 860

a) zabytkowa:

b) użytkowa:

20. Przynależność administracyjna

a) województwo

Łódź

b) powiat

p.m.

c) gmina

7. Materiał
budowlany

Przed zniszczeniem

Po odbudowie

11. Ilość budynków 1

14. Grunty należące do zabytku:

ha

a) ściany

cegła

12. Ilość kondygnacji 2

a) ogrody stylowe

-

b) sklepienia

cegła

13. Użytkowanie wnętrza według ilości:

b) sady i grunty uprawne

c) stropy

drewno

a) izb mieszkalnych 7

c) lasy

d) wiązania dachu

drewno

b) innych pomieszczeń 4

d) wody

e) krycie dachu

dachówka

c) piwnic 4

e) inne

8. Wyposażenie architektoniczne

15. Przeznaczenie pierwotne budynku mieszkalne

16. Użytkowanie w latach ubiegłych

17. Użytkowanie obecne mieszkalne i Biblioteczne

18. Nadaje się do użycia na

9. Autorzy i data budowy i przebudowy

19. Data, rodzaj i stopień zniszczeń i odbudowy

Data

O P I S

Zniszczenia
%Odbudowa
%

VIII.1939 r.

XI.1939 r.

XII.1945 r.

IX.1964

stan dobry, remont elew. w 1964

23. Użytkownik i jego adres

24. Inwestor i jego adres

25. Rejestr zabytku Nr 668

rok 12. IX. 67 miejsce przechowywania

26. Nazwa księgi hipotecznej

27. Nr hipoteczny

28. Akta

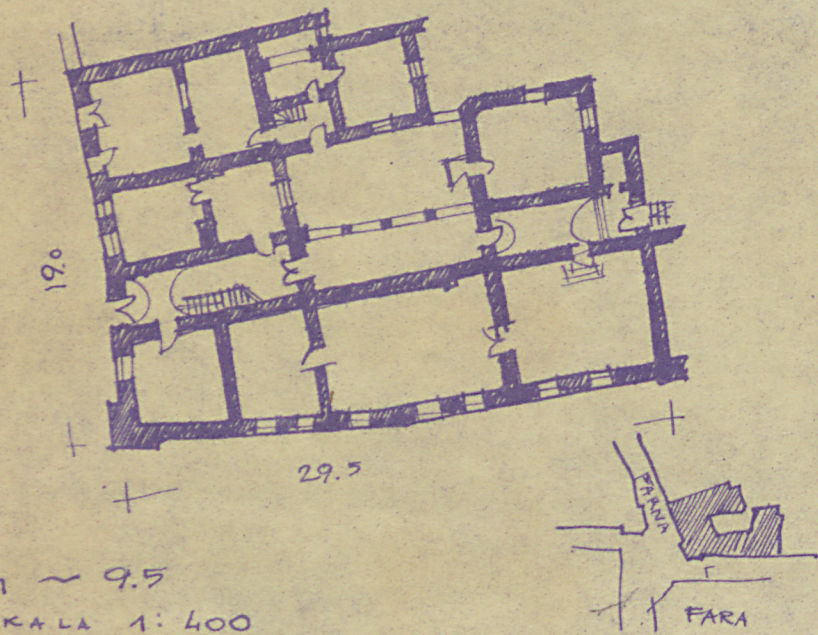
29. Fotografie

30. Inwentaryzacja pomiarowa

10. Udostępnienie

Z Y X W V U T S R P O N M L K J I H G F E D C B A Nr

31. Szkic sytuacyjny, plan schematyczny, uwagi opisowe, fotografia



Murowany, jedno i dwutraktowy,
elewacje lustrzanie, przebudowane

32. Przebieg prac konserwatorskich

Rok	Wyszczególnienie prac	Koszt tys. zł

33. Koszty
w tys. zł

Przewidywane

Rzeczywiste

34. Inspekcje

35. Uwagi różne

36. Wypełnił dnia 12.10.1959

Julian Kaczmarski

37. Sprawdził dnia 30.IX.196r

Mieczysław Pracuta

Nr

A

B

C

D

E

F

G

H

I

J

K

L

M

N

O

P

R

S

T

U

V

W

X

Y

Z

Piotrków

1. Obiekt zabytkowy

Kamienica ul. Farna 8

3. Wiek

XVIII-XIX

4. Styl

Klasycystyczny

5. Kubatura m³

4500

6. Powierzchnia w m²

a) zabytkowa: 860 b) użytkowa:

7. Materiał budowlany

przed zniszczeniem

po odbudowie

a) ściany

cegła

b) sklepienia

c) stropy

drewno
płytowe
(sufit)

d) więzania dachu

drewno

e) krycie dachu

drewno

8. Wyposażenie architektoniczne

9. Autorzy i data budowy i przebudowy

10. Udostępnienie

2. Miejscowość

Piotrków Tryb.

20. Przynależność administracyjna

a) województwo Łódzkie

b) powiat

c) gmina

21. Stacja

Nazwa stacji

Odległość od stacji w km

a) kolejowa

Piotrków Tryb.

2 km.

b) autobusowa

— " —

2 km.

22. Właściciel i jego adres

M. Z. B. M.

23. Użytkownik i jego adres

Biblioteka Miejska, Sp. im.
St. Okrzei i mieszkania prywatne

24. Inwestor i jego adres

25. Rejestr zabytku Nr

rok..... miejsce przechowywania

26. Nazwa księgi hipotecznej

27. Nr hipoteczny

28. Akta

29. Fotografie F. 235

30. Inwentaryzacja pomiarowa

11. Ilość budynków

1

12. Ilość kondygnacji

2

13. Użytkowanie wnętrza według ilości:

a) izb mieszkalnych

7

b) innych pomieszczeń

4

c) piwnic

14. Grunty należące do zabytku:

ha

a) ogrody stylowe

—

b) sady i grunty uprawne

—

c) lasy

—

d) wody

—

e) inne

—

15. Przeznaczenie pierwotne budynku

mieszkalny

16. Użytkowanie w latach ubiegłych

— " —

17. Użytkowanie obecne

— " —

18. Nadaje się do użycia na

— " —

19. Data, rodzaj i stopień zniszczeń i odbudowy

Data

O P I S

Zniszczenia
w %odbudowa
w %

VIII. 1939 r.

nie zniszczone

XI. 1939 r.

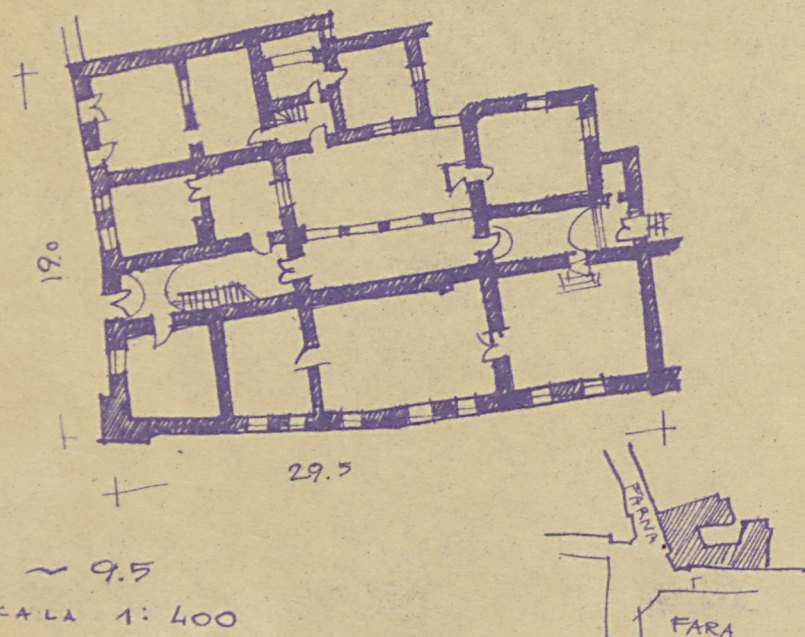
— " —

XII. 1945 r.

— " —

Z Y X W V U T S R P O N M L K J I H G F E D C B A Nr

31. Szkic sytuacyjny, plan schematyczny, uwagi opisowe, fotografia



32. Przebieg prac konserwatorskich

Rok	Wyszczególnienie prac	Koszt tys. zł

33. Koszty
w tys. zł

Przewidywane

Rzeczywiste

34. Inspekcje

35. Uwagi różne

12.10.59
36. Wypełnił dnia

37. Sprawdził dnia 17.XI.1959

Starszy Konserwator Łąbytów

[Signature]
(mgr Mieczysław Prociwa)

*Murówka, elewacje klasycystyczne, wewnętrzne
przebudowane.*