

Nr

123

A

B

C

D

E

F

G

H

I

J

K

L

M

N

O

P

R

S

T

U

V

W

X

Y

Z

1. Obiekt zabytkowy

budynek gospodarczy pt. - zach.

2. Miejscowość

gm. MNISZKOW  
SULEJÓW Podklantonie

3. Wiek

XV i XVI

4. Styl

5. Kubatura m<sup>3</sup>

1500

6. Powierzchnia w m<sup>2</sup>

a) zabytkowa: 270x2 użytkowa: 270x2

20. Przynależność administracyjna

a) województwo Wielkopolskie

b) powiat opoczyński

c) gmina . . .

7. Materiał budowlany

przed zniszczeniem

po odbudowie

a) ściany

kamień  
cegła

b) sklepienia

—

c) stropy

drewno

d) więzania dachu

drewno

e) krycie dachu

dachówka

11. Ilość budynków

1

12. Ilość kondygnacji

2

13. Użytkowanie wnętrza według ilości:

a) izb mieszkalnych

8

b) innych pomieszczeń

obora, stodoła

c) piwnic

14. Grunty należące do zabytku:

ha

a) ogrody stylowe

b) sady i grunty uprawne

c) lasy

d) wody

e) inne

21. Stacja

Nazwa stacji

Odległość od stacji w km

a) kolejowa

Sulejów

1,5

b) autobusowa

Sulejów

1,0

8. Wyposażenie architektoniczne

w schodach szczyt barokowy.  
falkonowo-wodłowny w  
którym herb. Habsburgów z  
literami CS i data 1742.

15. Przeznaczenie pierwotne budynku

gospodarcze

16. Użytkowanie w latach ubiegłych

—

17. Użytkowanie obecne

prebucie i poln. gospod.

18. Nadaje się do użycia na

22. Właściciel i jego adres

parafia rym.-katolicka  
w Podklantonie

23. Użytkownik i jego adres

parafia rym.-katolicka  
w Podklantonie

24. Inwestor i jego adres

9. Autorzy i data budowy i przebudowy

dwa budynki bliźniacze  
z XV w  
trzeci z w XVI restaurowany  
w 1947-8

19. Data, rodzaj i stopień zniszczeń i odbudowy

Data	O P I S	Zniszczenia %	dbudowa %
VIII. 1939 r.			
XI. 1939 r.			
XII. 1945 r.			
IX. 1950 r.		30	
VI. 69.	PEKNIĘCIA MURÓW OD PK. STAN ŚREDNI		

25. Rejestr zabytku Nr

rok..... miejsce przechowywania

26. Nazwa księgi hipotecznej

27. Nr hipoteczny

28. Akta

29. Fotografie

WK2-Kielce

30. Inwentaryzacja pomiarowa

WK2-Kielce

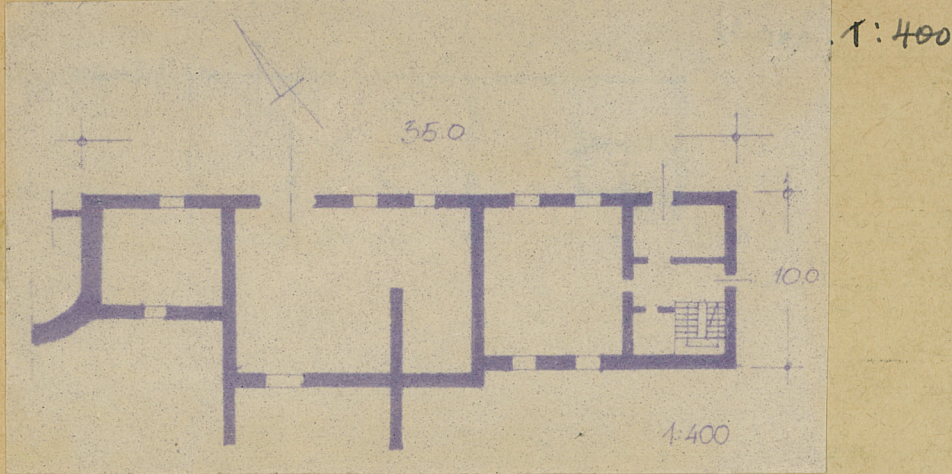
10. Udostępnienie

ograniczone



Z Y X W V U T S R P O N M L K J I H G F E D C B A Nr

31. Szkic sytuacyjny, plan schematyczny, uwagi opisowe, fotografia



32. Przebieg prac konserwatorskich



ac	Koszt tys. zł

FOT. 1. J.W

33. Koszty w tys. zł	Przewidywane	Rzeczywiste

34. Inspekcje

35. Uwagi różne

36. Wypełnił dnia

15. X. 1950

37. Sprawdził dnia

11. 6. 1951 J. J. J.

Słota się z trzech budynków. Dwa bliźsze  
baszty z końca w. XV. Trzeci z XVI w.  
Murowane z kamienia i cegły, na nacie  
prostokątnej, jednokondygnacyjnej  
kryte dachem dwuspadowym.