

Nr

129

A

B

C

D

E

F

G

H

I

J

K

L

M

N

O

P

R

S

T

U

V

W

X

Y

Z

1. Obiekt zabytkowy

budynek gospodarczy (mieszki brańny Kralowosha
a barnto Murycen

2. Miejscowość

gm. MNISZKOW
SULEJÓW Podklanton

3. Wiek

XV/XVIII

4. Styl

5. Kubatura m³

2.400

6. Powierzchnia w m²

a) zabytkowa: 400 x 2 b) użytkowa: 300 x 2

7. Materiał budowlany

przed zniszczeniem

po odbudowie

11. Ilość budynków

1

14. Grunty należące do zabytku:

ha

a) ściany

cegła

12. Ilość kondygnacji

2

a) ogrody stylowe

b) sklepienia

—

13. Użytkowanie wnętrza według ilości:

b) sady i grunty uprawne

c) stropy

drewno

a) izb mieszkalnych

1

c) lasy

d) więzania dachu

drewno

b) innych pomieszczeń

3

d) wody

e) krycie dachu

dachówka

c) piwnic

e) inne

8. Wyposażenie architektoniczne

15. Przeznaczenie pierwotne budynku

gospodarcze

16. Użytkowanie w latach ubiegłych

17. Użytkowanie obecne

izba harcerska i PTK

18. Nadaje się do użycia na:

— w —

9. Autorzy i data budowy i przebudowy

XVIII

19. Data, rodzaj i stopień zniszczeń i odbudowy

Data

O P I S

znisz-
czenia
o/oodbu-
dowa
o/o

VIII. 1939 r.

XI. 1939 r.

XII. 1945 r.

1953-56

remont kapitalny

K 1959
1969

STAN DOBRY

25

10. Udostępnienie

ograniczone

20. Przynależność administracyjna

a) województwo

Kielce

b) powiat

opoczyński

c) gmina

21. Stacja

nazwa stacji

odległość od
stacji w km

a) kolejowa

Sulejów

1 1/2

b) autobusowa

Sulejów

1

23. Użytkownik i jego adres

PTK i Słota podstawowa
w Podklantonie

24. Inwestor i jego adres:

25. Rejestr zabytku nr

rok ———— miejsce przechowywania

26. Nazwa księgi hipotecznej

27. Numer
hipoteczny

28. Akta

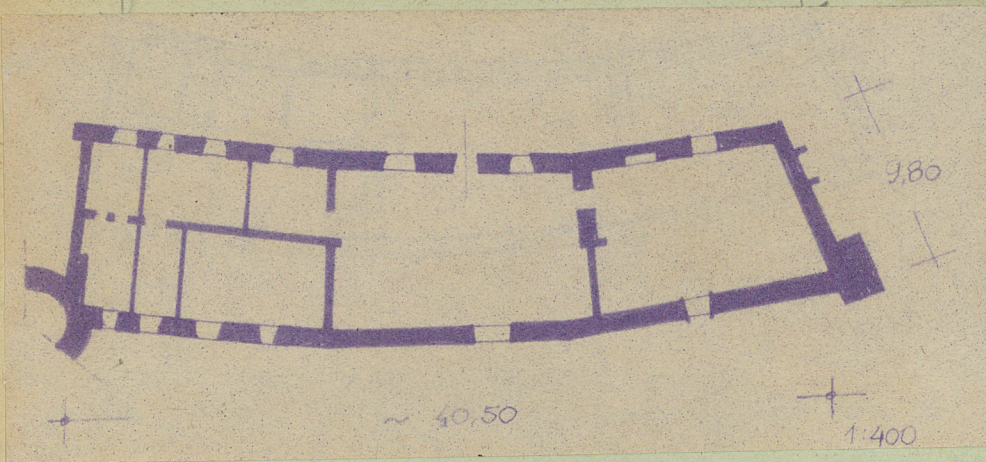
29. Fotografie

WKD-Kielce

30. Inwentaryzacja pomiarowa

WKD-Kielce

31. Szkic sytuacyjny, plan schematyczny, uwagi opisowe, fotografia
skala 1:400



Na planie wygietego prostokąta, murowany dwukondygnacyjny, w części dwutalutowy oraz jednotalutowy, strop płaskie belkowe. Dach łamany, kryty dachówką.

32. Przebieg prac konserwatorskich



FOT. 1. J.W.



FOT. 2. J.W.

35. Uwagi różne

36. Wypełnił dnia 15. X. 59

8/2 *W. M. P.*

37. Sprawdził dnia

11. 69. *Janasiewicz*

Koszt
tys. zł

inspekcje

Nr

A

B

C

D

E

F

G

H

I

J

K

L

M

N

O

P

R

S

T

U

V

W

X

Y

Z

1. Obiekt zabytkowy

budynek gospodarczy (na wschód od basy Mury) *Wiatrak public*

2. Miejscowość

gm. MNISZKOW *Podkarpatone*
SULEJÓW

3. Wiek

XV/XVII

4. Styl

5. Kubatura m³

1630

6. Powierzchnia w m²

a) zabytkowa: 326x2 b) użytkowa: 260x2

20. Przynależność administracyjna

a) województwo

Kielce
opomyski

b) powiat

c) gmina

7. Materiał budowlany

przed zniszczeniem

po odbudowie

a) ściany

kamień
cegła

b) sklepienia

—

c) stropy

drewno

d) więzania dachu

drewno

e) krycie dachu

?

11. Ilość budynków

1

12. Ilość kondygnacji

2

13. Użytkowanie wnętrza według ilości:

a) izb mieszkalnych

—

b) innych pomieszczeń

3

c) piwnic

—

14. Grunty należące do zabytku:

ha

a) ogrody stylowe

b) sady i grunty uprawne

c) lasy

d) wody

e) inne

21. Stacja

Nazwa stacji

Odległość od stacji w km

a) kolejowa

Sulejów

1,5

b) autobusowa

Sulejów

1.0

22. Właściciel i jego adres

8. Wyposażenie architektoniczne

15. Przeznaczenie pierwotne budynku

gospodarczy

16. Użytkowanie w latach ubiegłych

—

17. Użytkowanie obecne

ruina

18. Nadaje się do użycia na

9. Autorzy i data budowy i przebudowy

19. Data, rodzaj i stopień zniszczeń i odbudowy

Data

O P I S

Zniszczenia
%dbudowa
%

VIII. 1939 r.

XI. 1939 r.

XII. 1945 r.

IX. 1959

RUINA

80

VI. 69

STAN ZŁY. WYMAGA KONSERWACJI

25. Rejestr zabytku Nr

rok..... miejsce przechowywania

26. Nazwa księgi hipotecznej

27. Nr hipoteczny

28. Akta

29. Fotografie

WK2-Kielce

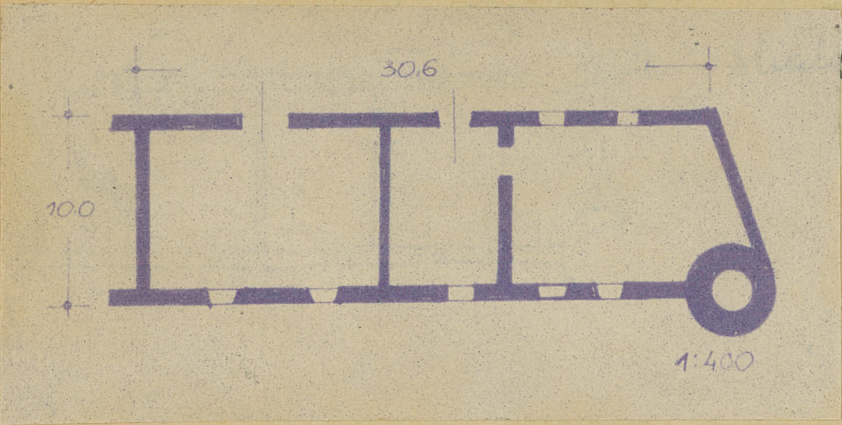
30. Inwentaryzacja pomiarowa

WK2-Kielce

10. Udostępnienie

State

31. Szkic sytuacyjny, plan schematyczny, uwagi opisowe, fotografia



1:400

32. Przebieg prac konserwatorskich



Prac	Koszt tys. zł

FOT. A. J. W.

33. Koszty
w tys. zł

Przewidywane

Rzeczywiste

34. Inspekcje

35. Uwagi różne

36. Wypełnił dnia 15.X.1950

37. Sprawdził dnia

11.08. 1950. Jan Brzyski

Na planie prostokątne, jednostanowe,
murowany z cegły, obecnie w ruinie.