

Nr

132

A

B

C

D

E

F

G

H

I

J

K

L

M

N

O

P

R

S

T

U

V

W

X

Y

Z

Hietlowe

1. Obiekt zabytkowy

baszta opacka i arsenat

2. Miejscowość

gm. MNISZKOW

Sulejów Podlaskie

3. Wiek

XV/XVI

4. Styl

poruczyński

5. Kubatura m<sup>3</sup>

2,100

6. Powierzchnia w m<sup>2</sup>

a) zabytkowa: 540

b) użytkowa: 400

20. Przynależność administracyjna

a) województwo

lubelskie

b) powiat

opoczynski

c) gmina

7. Materiał budowlany

przed zniszczeniem

po odbudowie

11. Ilość budynków

2

14. Grunty należące do zabytku:

ha

a) ściany

kamień  
cegła

12. Ilość kondygnacji

3 i 2

a) ogrody stylowe

b) sklepienia

13. Użytkowanie wnętrza według ilości:

b) sady i grunty uprawne

c) stropy

drewno

a) izb mieszkalnych

2

c) lasy

d) więzania dachu

drewno

b) innych pomieszczeń

8

d) wody

e) krycie dachu

dachówka

c) piwnic

—

e) inne

8. Wyposażenie architektoniczne

3-cie kondygnacje więzy  
wsparte na belkowaniu i krole  
słupach kamiennych tworzą-  
cych malowidła. Wzniesienie  
z grupy cem. ceglanych. Stelnic  
belkowe. W arsenale smut. żach.  
z belkami arkadowymi.  
Stropy belkowe profilowane

15. Przeznaczenie pierwotne budynku

obronne

16. Użytkowanie w latach ubiegłych

mieszkalne

17. Użytkowanie obecne

mieszkalne i szkoła

18. Nadaje się do użycia na:

9. Autorzy i data budowy i przebudowy

wieża opacka z XV/XVI  
arsenat z XVI/XVII.

19. Data, rodzaj i stopień zniszczeń i odbudowy

Data	OPIS	znisz- czenia %	odbu- dowa %
VIII. 1939 r.			
XI. 1939 r.			
XII. 1945 r.			
XI. 1959		25	
VI. 1968.	PO REMONCIE — STAN DOBRY		

10. Udostępnienie

State

21. Stacja

nazwa stacji

odległość od stacji w km

a) kolejowa

Sulejów

1 1/2

b) autobusowa

Sulejów

1

22. Właściciel i jego adres

Parafia rym.-katolicka  
w Podlasktonu.

23. Użytkownik i jego adres

szkoła podstawowa  
w Podlasktonu.

24. Inwestor i jego adres:

25. Rejestr zabytku nr

rok

miejsce przechowywania

26. Nazwa księgi hipotecznej

27. Numer hipoteczny

28. Akta

29. Fotografie

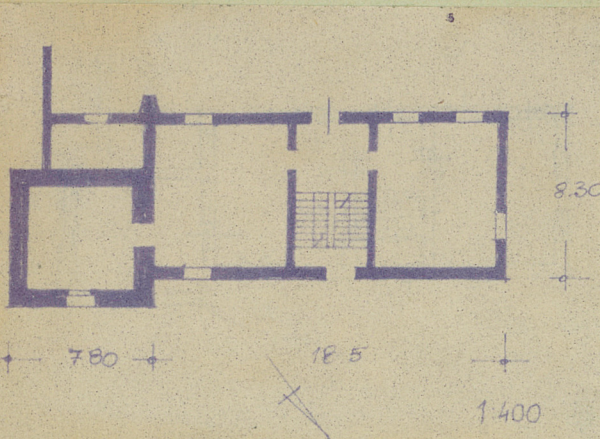
WK2-Kielce

30. Inwentaryzacja pomiarowa

WK2-Kielce



31. Szkic sytuacyjny, plan schematyczny, uwagi opisowe, fotografia



skala 1:400



Bazta opachna, na planie kwadratu,  
trzykondygnacyjna, czworokątne na  
wspornikach kamiennych (maliłki)  
Dach ostrosłupowy, wieża storczykowa  
Stalnice prostokątne i kwadratowe  
arsenat - prostokątny, dwukondygnacy-  
jowy, jednoprętowy. Dach dwuspadowy.  
Na on pię, w niej klatka  
schodowa na piętro

32. Przebieg prac konserwatorskich



Fot. 1. J.W.



Fot. 2. J.W.

Koszt  
tys. zł

35. Uwagi różne

36. Wypełnił dnia 15.11.59  
S/2

37. Sprawdził dnia  
11.12.59 J. Szymon