

Nr

A

B

C

D

E

F

G

H

I

J

K

L

M

N

O

P

R

S

T

U

V

W

X

Y

Z

1. Obiekt zabytkowy

Kaplica cementarna

2. Miejscowość

SULEJÓW
miasto

3. Wiek

XIX

4. Styl

neorenesans

5. Kubatura m³

4/5

6. Powierzchnia w m²

69

a) zabytkowa:

b) użytkowa:

20. Przynależność administracyjna

a) województwo

Łódzkie

b) powiat

Piotrków Tryb.

c) gmina

Sulejów

7. Materiał budowlany

Przed zniszczeniem

Po odbudowie

11. Ilość budynków

1

14. Grunty należące do zabytku:

ha

a) ściany

cegła

b) sklepienia

c) stropy

cegła

d) wiązania dachu

drewno

e) krycie dachu

gont

12. Ilość kondygnacji

13. Użytkowanie wnętrza według ilości:

a) izb mieszkalnych

b) innych pomieszczeń

c) piwnic

a) ogrody stylowe

b) sady i grunty uprawne

c) lasy

d) wody

e) inne

21. Stacja

Nazwa stacji

Odległość od stacji w km

a) kolejowa

współczesna

loco

b) autobusowa

loco

22. Właściciel i jego adres

Parafia rzymsko-katolicka

8. Wyposażenie architektoniczne

15. Przeznaczenie pierwotne budynku

sahralne

16. Użytkowanie w latach ubiegłych

17. Użytkowanie obecne

sahralne

18. Nadaje się do użycia na

9. Autorzy i data budowy i przebudowy

zbud. 1 pot. XIX w.

19. Data, rodzaj i stopień zniszczeń i odbudowy

Data

O P I S

Zniszczenia %

Odbudowa %

VIII.1939 r.

XI.1939 r.

XII.1945 r.

X.1961

Stan dobry

25. Rejestr zabytku Nr

189

rok 27.12.67 miejsce przechowywania

26. Nazwa księgi hipotecznej

27. Nr hipoteczny

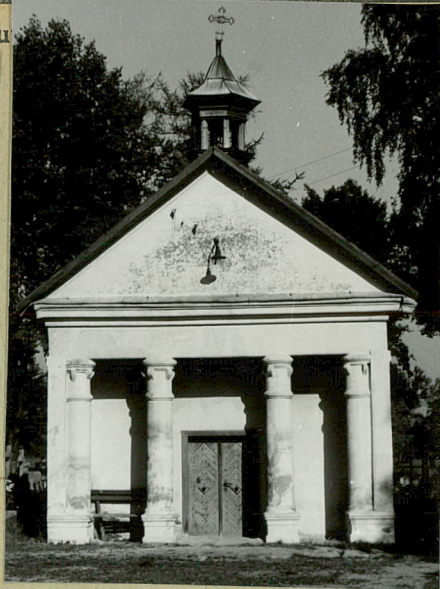
28. Akta

29. Fotografie

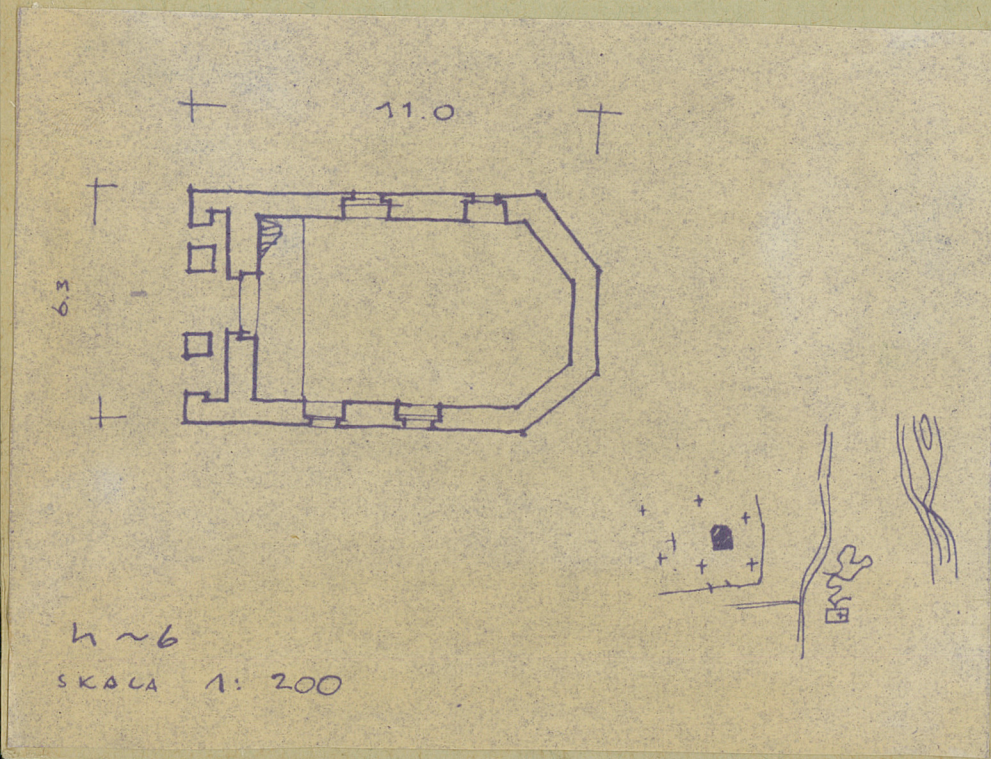
30. Inwentaryzacja pomiarowa

10. Udostępnienie

31. Szkic sytuacyjny, plan schematyczny, u



Renowacja, ulepszenie w planie prostokąta. Od frontu portyk czterokolumnowy z trójkątnym rzytem.



32. Przebieg prac konserwatorskich

Rok	Wyszczególnienie prac	K o s z t tys. zł

33. Koszty
w tys. zł

Przewidywane

Rzeczywiste

34. Inspekcje

35. Uwagi różne

36. Wypełnił dnia 20.X.1959
Julian Kucenarek

37. Sprawdził dnia 15.X.1961
Mieczysław Praceła

Nr

A

B

C

D

E

F

G

H

I

J

K

L

M

N

O

P

R

S

T

U

V

W

X

Y

Z

1. Obiekt zabytkowy

Kaplica cmentarna

2. Miejscowość

Sulejów

piotrkowski
gm. Sulejów

3. Wiek

póź. XIX w.

4. Styl

klasycyzm

5. Kubatura m³

220

6. Powierzchnia w m²

a) zabytkowa: 37

b) użytkowa:

20. Przynależność administracyjna

a) województwo

Łódzkie

b) powiat

piotrkowski

c) gmina

7. Materiał budowlany

Przed zniszczeniem

Po odbudowie

11. Ilość budynków

1

14. Grunty należące do zabytku:

ha

12. Ilość kondygnacji

1

a) ogrody stylowe

13. Użytkowanie wnętrza według ilości:

b) sady i grunty uprawne

a) izb mieszkalnych

c) lasy

b) innych pomieszczeń

d) wody

c) piwnic

e) inne

21. Stacja

Nazwa stacji

Odległość od stacji w km

a) kolejowa

Sulejów

b) autobusowa

—

22. Właściciel i jego adres

par. św. Floriana
w Sulejowie

23. Użytkownik i jego adres

—

24. Inwestor i jego adres

—

8. Wyposażenie architektoniczne

15. Przeznaczenie pierwotne budynku

kaplica

16. Użytkowanie w latach ubiegłych

—

17. Użytkowanie obecne

—

18. Nadaje się do użycia na

—

9. Autorzy i data budowy i przebudowy

19. Data, rodzaj i stopień zniszczeń i odbudowy

Data

O P I S

Zniszczenia %

Odbudowa %

VIII.1939 r.

nie zniszczona

XI.1939 r.

—

XII.1945 r.

—

25. Rejestr zabytku Nr

493-IX-59

rok 1949

miejsce przechowywania

26. Nazwa księgi hipotecznej

27. Nr hipoteczny

28. Akta

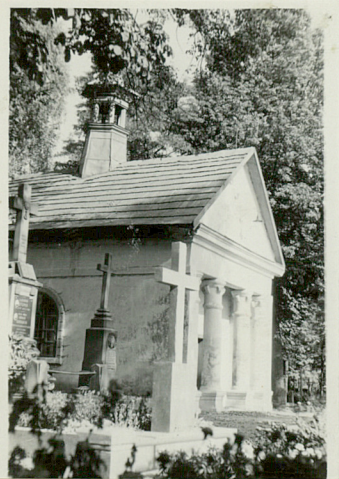
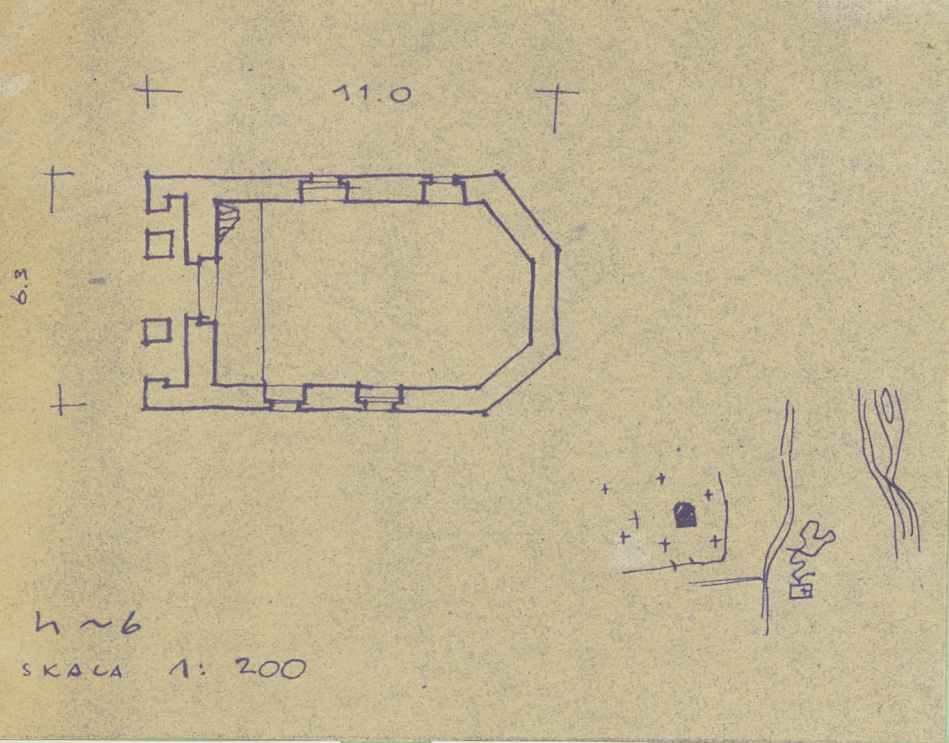
29. Fotografie kop. 350

30. Inwentaryzacja pomiarowa

10. Udostępnienie

tak, okres w parafii

31. Szkic sytuacyjny, plan schematyczny, uwagi opisowe, fotografia



klasycystyczna. murewana. Na pł. prostokątnej.
od frontu węższy portyk czterokolumnowy.
dach dwuspadowy.

32. Przebieg prac konserwatorskich

Rok	Wyszczególnienie prac	Koszt tys. zł

33. Koszty
w tys. zł

Przewidywane

Rzeczywiste

34. Inspekcje

35. Uwagi różne

36. Wypełnił dnia 20-X-59

37. Sprawdził dnia 21.XI.1959
Starszy Konserwator Zabytków

(mgr Mieczysław Pracuta)