

Nr

III

A

B

C

D

E

F

G

H

I

J

K

L

M

N

O

P

R

S

T

U

V

W

X

Y

Z

1. Obiekt zabytkowy

KOŚCIÓŁ PAR. ŚW. STANISŁAWA

2. Miejscowość

LEWIN

gm. SĄDKOWICE

3. Wiek

XVII (?) XVIII w.

4. Styl

arch. drewn.

5. Kubatura m³

2400

6. Powierzchnia w m²

a) zabytkowa: 300 b) użytkowa: 300

20. Przynależność administracyjna

a) województwo

Łódź

b) powiat

Rawa-mazow.

c) gmina

Lewin

7. Materiał budowlany

przed zniszczeniem

po odbudowie

11. Ilość budynków

1

14. Grunty należące do zabytku:

ha

12. Ilość kondygnacji

1

a) ogrody stylowe

13. Użytkowanie wnętrza według ilości:

b) sady i grunty uprawne

a) izb mieszkalnych

c) lasy

b) innych pomieszczeń

5

d) wody

c) piwnic

e) inne

cmentarz

0,2

21. Stacja

Nazwa stacji

Odległość od stacji w km

a) kolejowa

Biała Rawska 18 km

b) autobusowa

Sądkowice 5 km

22. Właściciel i jego adres

Kościół Rz.-kat

23. Użytkownik i jego adres

Kościół Rz.-kat i parafia

24. Inwestor i jego adres

8. Wyposażenie architektoniczne

strop z zakrzywieniami
tęcza o rytmie półkolistym
2 kruchty
kierunek z sygnaturką

15. Przeznaczenie pierwotne budynku

sakralne

16. Użytkowanie w latach ubiegłych

kościół

17. Użytkowanie obecne

kościół

18. Nadaje się do użycia na

kościół

9. Autorzy i data budowy i przebudowy

19. Data, rodzaj i stopień zniszczeń i odbudowy

Data

O P I S

Zniszczenia
%dbudowa
%

VIII. 1939 r.

XI. 1939 r.

XII. 1945 r.

III. 1965

Zniszczenia nasowe

Stan dobry

40%

25. Rejestr zabytku Nr 546-XI-32

rok 1950

miejsce przechowywania

26. Nazwa księgi hipotecznej

27. Nr hipoteczny

28. Akta

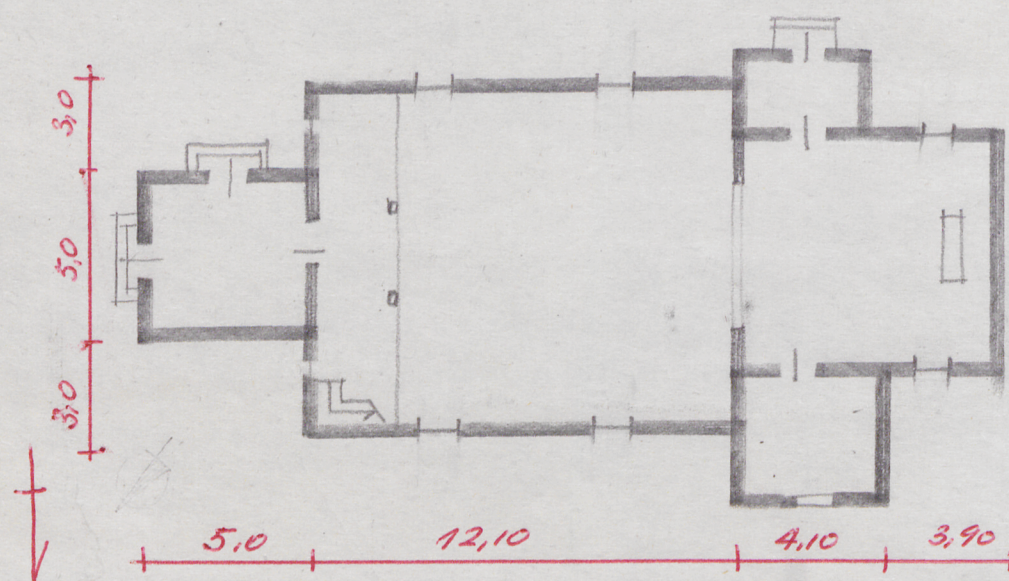
29. Fotografie F. 322

30. Inwentaryzacja pomiarowa

10. Udostępnienie

jest

skala : . . . 1:200



torskich

yszczególnienie prac

Koszt
tys. zł

1958

Podwalnie wykonanie spichlerzaty ch elew.
kierunek: wyprostowanie r. an

60.000



Kościół wznieiony w XVII w. orientowany, drewniany
konstr. zrębowej, oszalowany. Wewnątrz stropy i w nanie z
zakłamywaniami. Dach dwuspadowy. Nierzymskie
bendona. Malenat: modrzew



zeczywiste

34. Inspekcje

1956
1957
1958

35. Uwagi różne

VII. 1965

36. Wypełnił dnia

11. IX 59. Alchemajska Ewe

37. Sprawdził dnia 1. X. 1959

Starszy Konserwator Zabytków

(mgr Mieczysław Pracuta)

