

Nr

A

B

C

D

E

F

G

H

I

J

K

L

M

N

O

P

R

S

T

U

V

W

X

Y

Z

1. Obiekt zabytkowy

Zamek pl. Zamkowy nr. 4

2. Miejscowość

PIOTRKÓW TRYB.

3. Wiek

XVI

4. Styl

renesans

5. Kubatura m³

9.950

6. Powierzchnia w m²

350

a) zabytkowa:

b) użytkowa:

7. Materiał budowlany

Przed zniszczeniem

Po odbudowie

11. Ilość budynków

1

14. Grunty należące do zabytku:

ha

a) ściany

cegła

b) sklepienia

—

c) stropy

drewno

d) wiązania dachu

drewno metal

e) krycie dachu

dachówka

12. Ilość kondygnacji

13. Użytkowanie wnętrza według ilości:

a) izb mieszkalnych

—

b) innych pomieszczeń

6+3

c) piwnic

3

a) ogrody stylowe

b) sady i grunty uprawne

c) lasy

d) wody

e) inne

8. Wyposażenie architektoniczne

Portale i walmiściarstwo
okienne

15. Przeznaczenie pierwotne budynku

zamek leniowski

16. Użytkowanie w latach ubiegłych

17. Użytkowanie obecne

Museum

18. Nadaje się do użycia na

9. Autorzy i data budowy i przebudowy

Benedykt z Sandomierza
w 1510-25
w 1861 r. wznowiono 3 kond.
w l. 1963-66 rekonstr. "

19. Data, rodzaj i stopień zniszczeń i odbudowy

Data

O P I S

Zniszczenia
%Odbudowa
%

VIII.1939 r.

XI.1939 r.

XII.1945 r.

IX.1965 r.

rekonstrukcja 3 kondygn.

10. Udostępnienie

20. Przynależność administracyjna

a) województwo

Łódzkie

b) powiat

p.w.

c) gmina

21. Stacja

Nazwa stacji

Odległość
od stacji
w km

a) kolejowa

loco

b) autobusowa

loco

22. Właściciel i jego adres

Museum w Piotrkowie

23. Użytkownik i jego adres

24. Inwestor i jego adres

25. Rejestr zabytku Nr

209

rok 4. IX. 67

miejsce przechowywania

26. Nazwa księgi hipotecznej

27. Nr hipoteczny

28. Akta

29. Fotografie

30. Inwentaryzacja pomiarowa

Z Y X W V U T S R P O N M L K J I H G F E D C B A Nr



32. Przebieg prac konserwatorskich

Rok	Wyszczególnienie prac	Koszt tys. zł

33. Koszty w tys. zł

Przewidywane

Rzeczywiste

34. Inspekcje

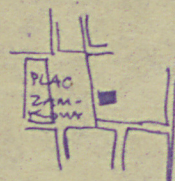
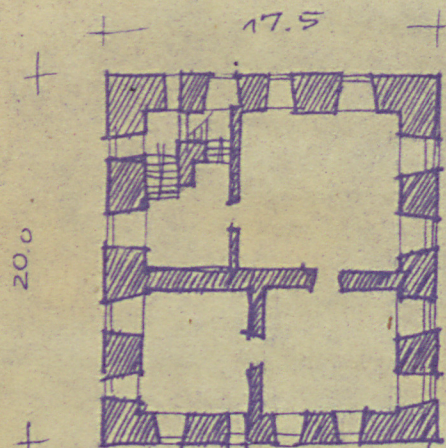
35. Uwagi różne

36. Wypełnił dnia 12.10.1959

Julian Kaczmarski

37. Sprawdził dnia 30.IX.1961

Mieczysław Prącisławski



n ~ 18.0

SKALA 1:400

Renowacja z cegły i piaskowca, na planie zbliżonym do kwadratu. Bogata ornamentyka okiennej i portali