

Nr

A

D

E

F

G

H

I

J

K

L

N

O

P

R

S

T

V

W

X

Z

1. Obiekt zabytkowy

Z A M E K

2. Miejscowość

PIOTRKÓW TRYBUNALSKI

3. Wiek 1519 r.

4. Styl
gotyk - renesans5. Kubatura m³6. Powierzchnia w m²

a) zabytkowa:

b) użytkowa:

20. Przynależność administracyjna

a) województwo Łódzkie

b) powiat Piotrków

c) gmina

7. Materiał budowlany

przed zniszczeniem

po odbudowie

11. Ilość budynków 1

14. Grunty należące do zabytku:

ha

a) ściany

kamień
cegła

12. Ilość kondygnacji 3

a) ogrody stylowe

b) sklepienia

b) sady i grunty uprawne

c) stropy

c) lasy

d) więzania dachu

d) wody

e) krycie dachu

blacha.

b) innych pomieszczeń

c) piwnic

e) inne

21. Stacja

nazwa stacji

odległość od stacji w km

a) kolejowa

Piotrków.

b) autobusowa

8. Wyposażenie architektoniczne:

Bogate dekoracje renesansowe.

15. Przeznaczenie pierwotne budynku mieszkalne

16. Użytkowanie w latach ubiegłych

17. Użytkowanie obecne Muzeum Ziemi Piotrkowskiej

18. Nadaje się do użycia na: " " "

22. Właściciel i jego adres

Panistwo

23. Użytkownik i jego adres

Muzeum Ziemi Piotrkowskiej.

24. Inwestor i jego adres:

9. Autorzy i data budowy i przebudowy

obud. 1519 r. przez arch. nadwornego (Krzysztofa T.) Benedykta. Kilkakrotnie rozbudowywany i przebudowywany. Rekonstrukcja w latach 1924-25, 1942 i od 1945 r.

19. Data, rodzaj i stopień zniszczeń i odbudowy

Data

O P I S

zniszczenia
%odbudowa
%

VIII. 1939 r.

XI. 1939 r.

XII. 1945 r.

konserwacja

10. Udostępnienie

25. Rejestr zabytku nr

rok _____ miejsce przechowywania

26. Nazwa księgi hipotecznej

27. Numer hipoteczny

28. Akta c.z.m. i o.z.

29. Fotografie

30. Inwentaryzacja pomiarowa

Z

X

W

V

T

S

R

P

O

N

L

K

J

I

H

G

F

E

D

A

Nr

31. Szkic sytuacyjny, plan schematyczny, uwagi opisowe, fotografia

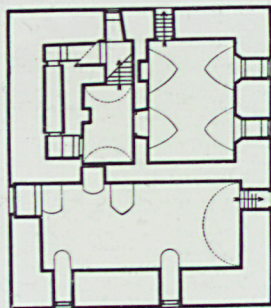


Fig. 219. Piątków, zamek. Rzut poziomy podziemia (str. 238).

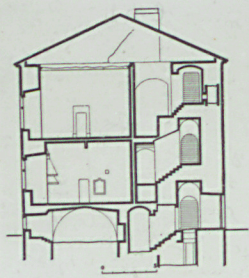


Fig. 221. Piątków, zamek. Przekrój poprzeczny (str. 238).

Zamek. Zbudowany na planie zbliżonym do kwadratu. Funkcyjno-gospodary. Całość wys. ok. 2 m. z nanutowych gładkich granitowych. Warstwa budowlana wzmocniona ciosami z piaskowca. Wa. partane od poł.-wsch. dawała sala podłóg greckich ze stropem z lat 1809-70. W ramach rekonstrukcji odnowiono w r. 1945 jej ściany rezh. a w r. 1946 kapę kornisów z profilami barokowych (wg. resztek odległych w murze). Wiskie dach namiotowy, pokryty blachą.

Bibliografia: Zab. St. w Polsce. Inst. Topogr. Pow. Piątków. T. IV. str. 235-42.

32. Przebieg prac konserwatorskich

rok	Wyszczególnienie prac	Koszt tys. zł
1945-6	Konserwacja	

33. Koszty w tys. zł

przewidywane

rzeczywiste

34. Inspekcje

35. Uwagi różne

36. Wypełnił dnia 18. V. 54 r.

37. Sprawdził dnia