

Nr

A

B

C

D

E

F

G

H

I

J

K

L

M

N

O

P

R

S

T

U

V

W

X

Y

Z

1. Obiekt zabytkowy

Zamek

3. Wiek

XVI

4. Styl

renesans

5. Kubatura m<sup>3</sup>

6000

6. Powierzchnia w m<sup>2</sup>

a) zabytkowa: 190 b) użytkowa: 190

2. Miejscowość

Piotrków Tryb.

7. Materiał  
budowlanyprzed znisz-  
czeniempo odbu-  
dowie

11. Ilość budynków

1

14. Grunty należące do  
zabytku:

ha

12. Ilość kondygnacji

3

a) ogrody stylowe

—

13. Użytkowanie wnętrza  
według ilości:

b) sady i grunty uprawne

—

a) izb mieszkalnych

—

c) lasy

—

b) innych pomieszczeń

6

d) wody

—

c) piwnic

3

e) inne

—

8. Wyposażenie architektoniczne

15. Przeznaczenie pierwotne budynku

zamek

16. Użytkowanie w latach ubiegłych

muzeum

17. Użytkowanie obecne

—

18. Nadaje się do użycia na

—

9. Autorzy i data budowy i przebudowy

Benedykt z Sandomierza  
1510-1525

19. Data, rodzaj i stopień zniszczeń i odbudowy

Data

O P I S

Znisz-  
czenia  
%dbu-  
dowa  
%

VIII. 1939 r.

XI. 1939 r.

XII. 1945 r.

Systematyczne prace nad odbu-  
dową zamku prowadzone są  
od 1946 r.

20. Przynależność administracyjna

a) województwo Łódzkie

b) powiat

c) gmina

21. Stacja

Nazwa stacji

Odległość od stacji w km

a) kolejowa

Piotrków Tryb.

2,5

b) autobusowa

—

2,5

22. Właściciel i jego adres

Min. Kultury i Sztuki

23. Użytkownik i jego adres

Muzeum

Pl. Zamkowy 4

24. Inwestor i jego adres

25. Rejestr zabytku Nr 173-IX-18

rok 1946

miejsce przechowywania

26. Nazwa księgi hipotecznej

27. Nr hipo-  
teczny

28. Akta

29. Fotografie F. 27, 139, 374

30. Inwentaryzacja pomiarowa

m. 66

10. Udostępnienie

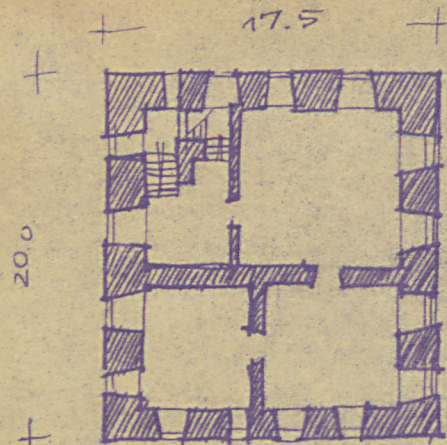
tak

W 1861 zniesiono II p.



Z Y X W V U T S R P O N M L K J I H G F E D C B A Nr

31. Szkic sytuacyjny, plan schematyczny, uwagi opisowe, fotografia



n ~ 18.0  
SKALA 1:400



32. Przebieg prac konserwatorskich

Rok	Wyszczególnienie prac	Koszt tys. zł
1953	wyurawanie stropów i dachu przewiz.	70.-

33. Koszty w tys. zł	Przewidywane	Rzeczywiste

34. Inspekcje

35. Uwagi różne

10.12.59

36. Wypełnił dnia

37. Sprawdził dnia 17.XI.1959

Starszy Konserwator Zabytków

(mgr Mieczysław Pracuta)

Autoryzowany z uwagi, detale z piaskowca. Trzy kondygnacje. W planie kwadrat. Stropy wyskokowe. Zjednoczenie - zam. 1858, 18.11.57 - 12000 - kart. Selektywne.