

1. Obiekt

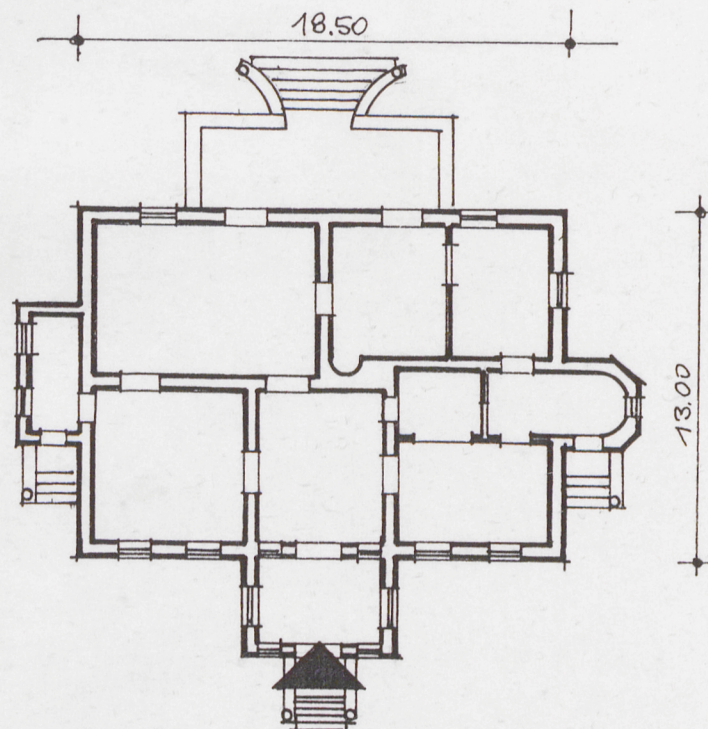
Dwór

2. Czas powstania

pocz.XIX wieku

3. Miejscowość

Jajkowice



SKALA 1:300

DNÓR W JAJKOWICACH

4. Adres

Jajkowice dwór "EMILIN"

nr hipoteczny

5. Przynależność administracyjna

województwo skierniewickie

gmina Sadkowie

pow. Rawa Maz.

6. Poprzednie nazwy miejscowości

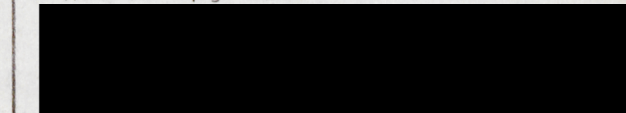
j.w.

7. Przynależność administracyjna  
przed 1 VI 1975

województwo Łódzkie

powiat Rawa Mazowiecka

8. Właściciel i jego adres



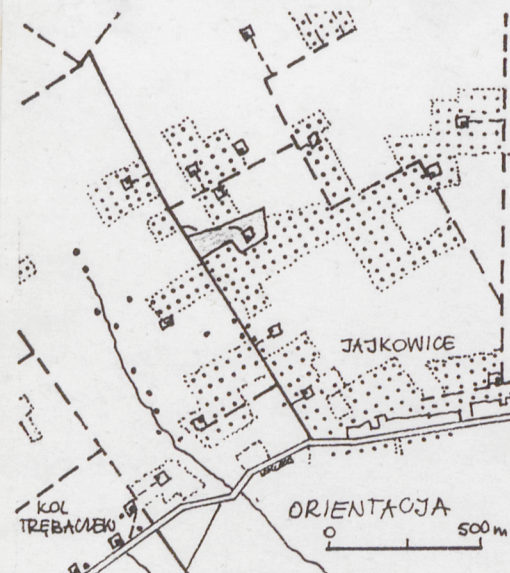
9. Użytkownik i jego adres

j.w.

10. Rejestr zabytków

Nr 609

data 28.07.1983r.





12. Autorzy, historia obiektu, określenia stylu.

Budynek dworu klasycystyczny z eklektyczną wieżą, wzniesiony na początku XIX wieku.

Folwark należał do Feliksa Płacheckiego. Ostatnią właścicielką przed II wojną światową była pani Kierszt. Później dwór, park oraz otaczający je sad przechodzi na własność dawnego pracownika we dworze w Jajkowicach [REDAKTOWANE] zamieszkałego w Grójcu. Następnym właścicielem była pani [REDAKTOWANE] z Łodzi. W styczniu 1989 roku dwór zostaje sprzedany [REDAKTOWANE] zamieszkałemu w Warszawie.

13. Opis (sytuacja, materiał i konstrukcja, rzut, bryła, elewacje, wnętrze, wyposażenie Instalacje)

Dwór i park w Jajkowicach leży ok. 14 km na północ od Nowego Miasta n. Pilicą a 8 km na wschód od Sadkowiec.

Budynek murowany, otynkowany, parterowy z podpiwniczeniem, wieżą dwukondygnacyjną. Rzut przyziemia założony na planie zbliżonym do kwadratu, na osi założenia murowany ganek, od pn-wsch. przyległa pięcioboczna wieża przechodząca w okon powyżej dachu głównego korpusu budynku. Od strony pd-zach. znajduje się mały ganek / prowadzący do kuchni, kredensu? /, w dolnej partii którego, usytuowano schody prowadzące do piwnic dworu.

Dachy, dworu i wieży kryte blachą. Dach nad wieżą oraz nad wejściem do piwnic / pulpitowy / wykazują inne rozwiązanie konstrukcyjne, dach na budynku dworu dwuspadowy.

Okna ościeżnicowe, przylgowe?, dwudzielne przeważnie czteropolowe, okiennice wewnętrzne. Otwory drzwiowe opracowane analogicznie jak okienne.

Piwnice kryte kolebką odcinkową.

Detal architektoniczny: pilastry na frontonie ganku oraz przy narożach budynku, gzymsy odcinkowe nad otworami okiennymi oraz drzwiowymi oraz gzyms kordonowy obiegający całość budynku, profilowane listwy obramienia otworów okiennych, arkadowe i rozetowe płyciny w ścianach wieży, okrągłe otwory wentylacyjne? rytmicznie rozłożone w partii "belkowania" budynku.

W pomieszczeniach budynku posadzki z klepki dębowej układanej w mozaikę i wzory kolisty.



14. Kubatura	15. Powierzchnia użytkowa	16. Przeznaczenie pierwotne	17. Użytkowanie obecne
2480 m <sup>3</sup>	459.3 m <sup>2</sup>	mieszkalne	mieszkalne
18. Prace budowlane i konserwatorskie, ich przebieg i dokumentacja		19. stan zachowania (fundamenty, ściany zewnętrzne, ściany wewnętrzne, sklepienia, stropy, konstrukcje dachowe, pokrycie dachu, wyposażenie i instalacje)	
		<p>- destrukcja /częściowa / pod wpływem warunków atmosferycznych i zaniedbania tynków oraz cegieł, tynki wieży są w lepszym stanie niż pozostałej części budynku .Więźba dachowa -zmurszała i częściowo przegniła. Generalnie nie stwierdza się silnego zawilgocenia piwnic jak i całego budynku.</p>	
		20. Najpilniejsze postulaty konserwatorskie	
		<p>Konieczny remont kapitalny budynku:</p> <ul style="list-style-type: none"> <li>- mury fundamentowe i mury parteru z cegły w wielu miejscach uszkodzone wymagają rozebrania i przemurowania</li> <li>- stropy do wymiany</li> <li>- więźba dachowa i pokrycie dachu do wymiany</li> <li>- założenie nowych tynków zewnętrznych i wewnętrznych.</li> <li>- stolarka drzwiowa i okienna do wymiany.</li> </ul>	



21. Akta archiwalne (rodzaj akt, numer i miejsce przechowywania)

24. Uwagi różne

25. Opracował

tekst Ewa Kościelna, Jolanta Welc - Jędrzejewska

imię, nazwisko, data, podpis

plany, rysunki mgr inż. arch. Jolanta Welc - Jędrzejewska

imię, nazwisko, data, podpis

zdjęcia lotogr. mgr inż. Zbigniew Murawski

imię, nazwisko, data, podpis

miejsce przechowywania negatywów Państwowa Służba Ochrony Zabytków O/Sk-ce

Karta po wypełnieniu podlega ochronie na podstawie przepisów prawa autorskiego

26. Adnotacje o inspekcjach, informacje o zmianach (daty, imiona i nazwiska wypełniających)

22. Bibliografia

- Słownik Geograficzny Królestwa Polskiego T.III  
z roku 1882

23. Źródła ikonograficzne i fotografia (rodzaj, miejsce przechowywania, sygnatury)

27. Załączniki: 1



1. Miejscowość

Jajkowice

2. Obiekt (nazwa jak w karcie)

Dwór

3. Zawartość wkładki (nazwa obiektu lub materiału uzupełniającego)

rzut parteru, fotografie



Wkładkę założył: **Ewa Kościelna 10.12.1991r.**

(imię, nazwisko, data)

Miejsce przechowywania negatywów:

**PSOZ O/Sk-ce**



