

Nr

A

B

C

D

E

F

G

H

I

J

K

L

M

N

O

P

R

S

T

U

V

W

X

Y

Z

1. Obiekt zabytkowy

Kościół ewangelicki

2. Miejscowość

Piotrków Tryb.

3. Wiek

XVII

4. Styl

barok

5. Kubatura m<sup>3</sup>

6300

6. Powierzchnia w m<sup>2</sup>

a) zabytkowa: 170 b) użytkowa: 170

20. Przynależność administracyjna

a) województwo Łódzkie

b) powiat P. W.

c) gmina .

7. Materiał

budowlany

przed zniszczeniem

po odbudowie

11. Ilość budynków

1

14. Grunty należące do zabytku:

ha

12. Ilość kondygnacji

a) ogrody stylowe

—

13. Użytkowanie wnętrza według ilości:

b) sady i grunty uprawne

—

a) izb mieszkalnych

c) lasy

—

b) innych pomieszczeń

d) wody

—

c) piwnic

e) inne

—

21. Stacja

Nazwa stacji

Odległość od stacji w km

a) kolejowa

Piotrków Tryb.

2.

b) autobusowa

—

2

22. Właściciel i jego adres

Gmina ewangelicka  
ul. Rwanańska 6

23. Użytkownik i jego adres

—

24. Inwestor i jego adres

8. Wyposażenie architektoniczne

15. Przeznaczenie pierwotne budynku

kościół pijarów

16. Użytkowanie w latach ubiegłych

—

17. Użytkowanie obecne

—

18. Nadaje się do użycia na

—

9. Autorzy i data budowy i przebudowy

1689-1718 r.; ok. 1824 r. wnętrze;  
1888 r. wieża

19. Data, rodzaj i stopień zniszczeń i odbudowy

Data

O P I S

Zniszczenia  
%odbudowa  
%

VIII. 1939 r.

XI. 1939 r.

XII. 1945 r.

IX. 1961

stan dobry

25. Rejestr zabytku Nr

rok..... miejsce przechowywania

26. Nazwa księgi hipotecznej

27. Nr hipoteczny

28. Akta

29. Fotografie

30. Inwentaryzacja pomiarowa

10. Udostępnienie

tak



Z Y X W V U T S R P O N M L K J I H G F E D C B A Nr



### 32. Przebieg prac konserwatorskich

Rok	Wyszczególnienie prac	Koszt tys. zł

### 33. Koszty w tys. zł

### Przewidywane

### Rzeczywiste

### 34. Inspekcje


### 35. Uwagi różne

36. Wypełnił dnia 15. X. 59

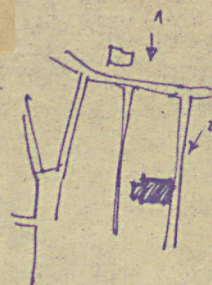
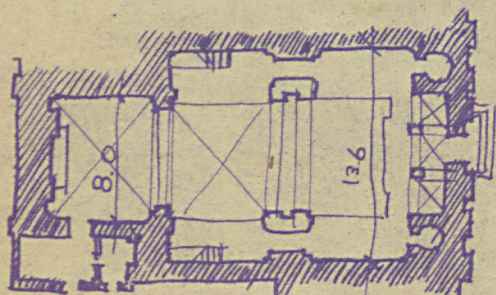
*Mieczysław Pracuta*

37. Sprawdził dnia 30. IX. 1965

*Mieczysław Pracuta*  
(mgr Mieczysław Pracuta)

*h ~ 20*

*skala 1: 400*



*murowany, barokowy, sklepiona kryjowa, jednonawowy.  
Zwrot do prezbiterium na zachód.  
Zjednoczenie - sam. 1958, 18. 11. 57 - 12000 - kart.*