

Nr

A

B

C

D

E

F

G

H

I

J

K

L

M

N

O

P

R

S

T

U

V

W

X

Y

Z

1. Obiekt zabytkowy

Kościół p.w. W.P. Marii Śnieżnej (Dominikańek)

2. Miejscowość

Piotrków Tryb.

3. Wiek
XVII4. Styl
barok5. Kubatura m³ 9 0006. Powierzchnia w m²
a) zabytkowa: 280 b) użytkowa: 280

20. Przynależność administracyjna

a) województwo Łódzkie

b) powiat p.w.

c) gmina .

7. Materiał
budowlany

przed zniszczeniem

po odbudowie

11. Ilość budynków

14. Grunty należące do
zabytku:

ha

21. Stacja

Nazwa stacji

Odległość od stacji w km

a) ściany

cegła

b) sklepienia

cegła

c) stropy

d) więzania dachu

drewno

e) krycie dachu

dachówka

12. Ilość kondygnacji

a) ogrody stylowe

13. Użytkowanie wnętrza
według ilości:

b) sady i grunty uprawne

a) izb mieszkalnych

c) lasy

b) innych pomieszczeń

d) wody

c) piwnic

e) inne

21. Stacja

Nazwa stacji

Odległość od stacji w km

a) kolejowa

Piotrków Tryb.

2

b) autobusowa

—

2

22. Właściciel i jego adres

parafia rym. kat.

8. Wyposażenie architektoniczne

dekoraacja stiukowa
XVII-XVIII w.

15. Przeznaczenie pierwotne budynku

Kościół

16. Użytkowanie w latach ubiegłych

—

17. Użytkowanie obecne

—

18. Nadaje się do użycia na

—

23. Użytkownik i jego adres

—

24. Inwestor i jego adres

—

9. Autorzy i data budowy i przebudowy

1627 fundacja Katarzyny
z Rokszyce warszawskiej
1657-1673r. przebud.; 1783r. wieża

19. Data, rodzaj i stopień zniszczeń i odbudowy

Data

O P I S

Zniszczenia
%dbudowa
%

VIII. 1939 r.

nie zniszczony

XI. 1939 r.

—

XII. 1945 r.

—

IX. 1961

stan dobry

25. Rejestr zabytku Nr 172-IX-18
rok 1946 205 8. IX. 1967r
miejsce przechowywania

26. Nazwa księgi hipotecznej

27. Nr hipoteczny

28. Akta

29. Fotografie

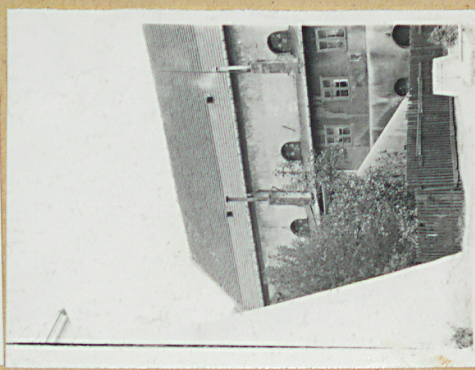
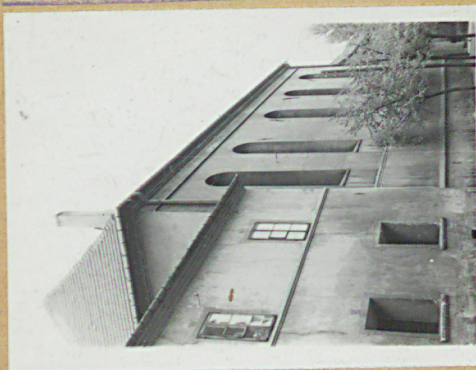
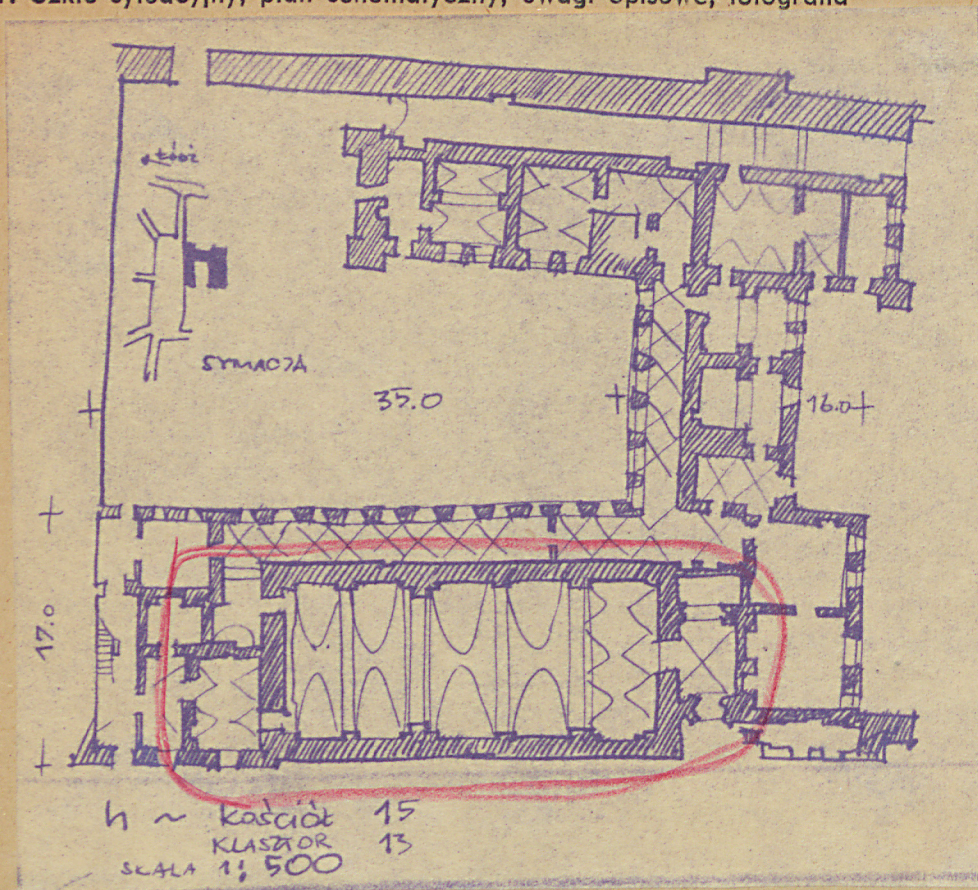
30. Inwentaryzacja pomiarowa

10. Udostępnienie

tak

Z Y X W V U T S R P O N M L K J I H G F E D C B A Nr

31. Szkic sytuacyjny, plan schematyczny, uwagi opisowe, fotografia



32. Przebieg prac konserwatorskich

Rok	Wyszczególnienie prac	Koszt tys. zł

33. Koszty
w tys. zł

Przewidywane

Rzeczywiste

34. Inspekcje

35. Uwagi różne

12. 10. 59

36. Wypełnił dnia

37. Sprawdził dnia 30. IX. 1961

[Signature]
(mgr Mieczysław Pracuta)

klasyfikacja, wzniesienie, na planie prostokąta,
Zjednoczenie - zam. 1858, 18. 11. 57 - 12000 - kart.
sklepienie kolebkowe, dach dwuspadowy.