

Nr

A B C D E F G H I J K L M N O P R S T U V W X Y Z ŁÓDZKIE

1. Obiekt zabytkowy

KLASZTOR OO. REFORMATÓW

3. Wiek

4. Styl

5. Kubatura m³

5.200

6. Powierzchnia w m²

290

a) zabytkowa:

b) użytkowa:

7. Materiał budowlany

Przed zniszczeniem

Po odbudowie

11. Ilość budynków

1

14. Grunty należące do zabytku:

ha

a) ściany

CEGLA

12. Ilość kondygnacji

2

a) ogrody stylowe

b) sklepienia

— " —

13. Użytkowanie wnętrza według ilości:

42

b) sady i grunty uprawne

c) stropy

a) izb mieszkalnych

36

c) lasy

d) wiązania dachu

DREWNO

b) innych pomieszczeń

6

d) wody

e) krycie dachu

DACHÓWKA

c) piwnic

e) inne

8. Wyposażenie architektoniczne

SKLEPIENIA KOŁEBK. I KRZYŻOWE

15. Przeznaczenie pierwotne budynku

SAKRALNE

16. Użytkowanie w latach ubiegłych

— " —

17. Użytkowanie obecne

— " —

18. Nadaje się do użycia na

9. Autorzy i data budowy i przebudowy

NIEZN. m. 1629.

19. Data, rodzaj i stopień zniszczeń i odbudowy

Data

O P I S

Zniszczenia %

Odbudowa %

VIII.1939 r.

XI.1939 r.

XII.1945 r.

1955

REMONT

2. Miejscowość

WIELUŃ

M. 1950

20. Przynależność administracyjna

a) województwo

ŁÓDZKIE

b) powiat

WIELUŃ

c) gmina

WIELUŃ

21. Stacja

Nazwa stacji

Odległość od stacji w km

a) kolejowa

Loco

b) autobusowa

Loco

22. Właściciel i jego adres

ZGRM. OO REFORMATOW

23. Użytkownik i jego adres

— J.W. —

24. Inwestor i jego adres

10. Udostępnienie

25. Rejestr zabytku Nr

178/965

rok 30. XII 1967

miejsce przechowywania

26. Nazwa księgi hipotecznej

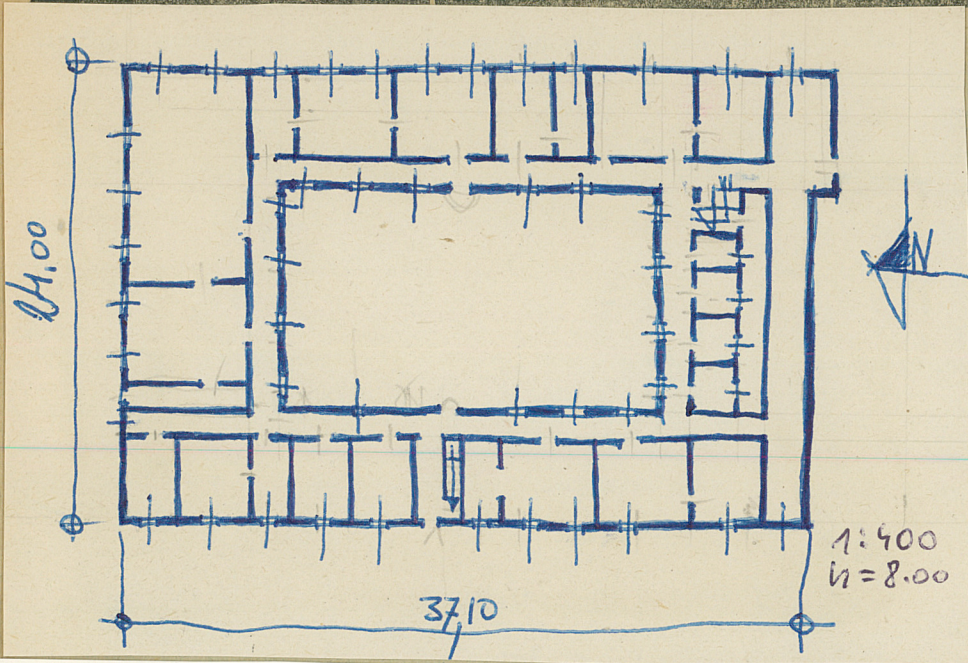
27. Nr hipoteczny

28. Akta

29. Fotografie

30. Inwentaryzacja pomiarowa

Z Y X W V U T S R P O N M L K J I H G F E D C B A Nr



32. Przebieg prac konserwatorskich

Rok	Wyszczególnienie prac	K o s z t tys. zł
1955	WYM. POKRYCIA, ROB. TYNKARSKIE	110

33. Koszty w tys. zł	Przewidywane	Rzeczywiste	34. Inspekcje



różne

KATAL. ZABYTK. t. II str. 383

MUROWANY, JEDNOPIĘTROWY. NA PLANIE PROSTOKĄTA Z WIRYDARZEM POŚRODKU. ŚCIANA ZACH. SKRZYDŁA ZWIĘCZONA SZCZYTEM BAROK. UKŁAD WNETRZA Z KORYTARZAMI BIEGNĄCYMI WZDŁUŻ WIRYDARZA I JEDNYM TRAKTEM CEL.

mgr Zbigniew Górecki

36. Wypełnił dnia 22. VII 66

[Signature]

37. Sprawdził dnia