

Nr

A

B

C

D

E

F

G

H

I

J

K

L

M

N

O

P

R

S

T

U

V

W

X

Y

Z

SIERA DZKIE

1. Obiekt zabytkowy

KLASZTOR SS. BERNARDYNEK (POPAULIŃSKI)

2. Miejscowość

wmiasto

WIELUŃ

3. Wiek XVII

4. Styl BAROK.

5. Kubatura m³ 8.600

6. Powierzchnia w m² 520

a) zabytkowa:

b) użytkowa:

20. Przynależność administracyjna

a) województwo Łódzkie

b) powiat

c) miasto WIELUŃ

7. Materiał budowlany

Przed zniszczeniem

Po odbudowie

11. Ilość budynków

1

14. Grunty należące do zabytku:

ha

a) ściany

b) sklepienia

c) stropy

d) wiązania dachu

e) krycie dachu

12. Ilość kondygnacji

2

13. Użytkowanie wnętrza według ilości:

26

a) izb mieszkalnych

16

b) innych pomieszczeń

10

c) piwnic

a) ogrody stylowe

b) sady i grunty uprawne

1.7

c) lasy

d) wody

e) inne

21. Stacja

Nazwa stacji

Odległość od stacji w km

a) kolejowa

Loco

b) autobusowa

Loco

22. Właściciel i jego adres

ZOROMADZ. SS. BERNARDYNEK

8. Wyposażenie architektoniczne

15. Przeznaczenie pierwotne budynku SAKRALNE

16. Użytkowanie w latach ubiegłych

— — —

17. Użytkowanie obecne

— — —

18. Nadaje się do użycia na

INTERNAT

9. Autorzy i data budowy i przebudowy

NIEZNANY

1 poł. XVII w.

19. Data, rodzaj i stopień zniszczeń i odbudowy

Data

O P I S

Zniszczenia %

Odbudowa %

VIII.1939 r.

XI.1939 r.

XII.1945 r.

25. Rejestr zabytku Nr 960

rok 30 XII 1964 miejsce przechowywania

26. Nazwa księgi hipotecznej

27. Nr hipoteczny

28. Akta

29. Fotografie

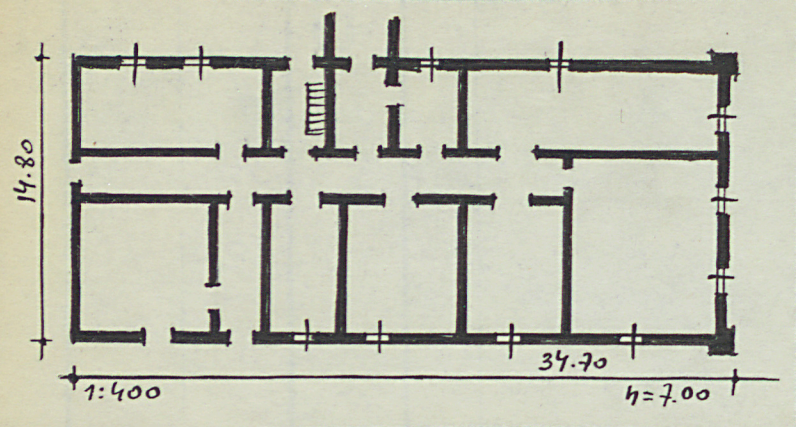
30. Inwentaryzacja pomiarowa

10. Udostępnienie

NIE

Z Y X W V U T S R P O N M L K J I H G F E D C B A Nr

31. Szkic sytuacyjny, plan schematyczny, uwagi opisowe, fotografia



32. Przebieg prac konserwatorskich

Rok	Wyszczególnienie prac	K o s z t tys. zł
1951	Wymiana pokrycia dachow.	120

33. Koszty
w tys. zł

Przewidywane

Rzeczywiste

34. Inspekcje

35. Uwagi różne

36. Wypełnił dnia 21.VIII.66

37. Sprawdził dnia