

Nr

A B C D E F G H I J K L M N O P R S T U V W X Y Z

ŁÓDZKIE

1. Obiekt zabytkowy

544/18
Dom podworski (czworaki) nr 51

2. Miejscowość

Mieluszyń

gm. Żytno

3. Wiek

poc. XIX

4. Styl

włoszczyzna

5. Kubatura m³

1350

6. Powierzchnia w m²

a) zabytkowa: 240 b) użytkowa:

7. Materiał budowlany

przed zniszczeniem po odbudowie

11. Ilość budynków

1

14. Grunty należące do zabytku:

ha

12. Ilość kondygnacji

2

a) ogrody stylowe

13. Użytkowanie wnętrza według ilości:

b) sady i grunty uprawne

a) izb mieszkalnych

12

c) lasy

b) innych pomieszczeń

-

d) wody

c) piwnic

-

e) inne

a) ściany

kamień

b) sklepienia

c) stropy

drewno

d) więzania dachu

drewno

e) krycie dachu

dachówka

8. Wyposażenie architektoniczne

15. Przeznaczenie pierwotne budynku

mieszkalny

16. Użytkowanie w latach ubiegłych

- " -

17. Użytkowanie obecne

- " -

18. Nadaje się do użycia na

- " -

9. Autorzy i data budowy i przebudowy

XIX w - zbudowany

19. Data, rodzaj i stopień zniszczeń i odbudowy

Data

O P I S

Zniszczenia
% 0dbudowa
% 0

VIII. 1939 r.

XI. 1939 r.

XII. 1945 r.

IX. 1961

Po 1946 r. gruntowny remont

stan dobry

20. Przynależność administracyjna

a) województwo

łódzkie

b) powiat

Radomsko

c) gmina

Mieluszyń Żytno

21. Stacja

Nazwa stacji

Odległość od stacji w km

a) kolejowa

Włoszczowa

17

b) autobusowa

Mieluszyń

0,1

22. Właściciel i jego adres

Państwowy Fundusz Ziemi
w Radomsku

23. Użytkownik i jego adres

24. Inwestor i jego adres

- " -

25. Rejestr zabytku Nr

rok..... miejsce przechowywania

26. Nazwa księgi hipotecznej

27. Nr hipoteczny

28. Akta

29. Fotografie

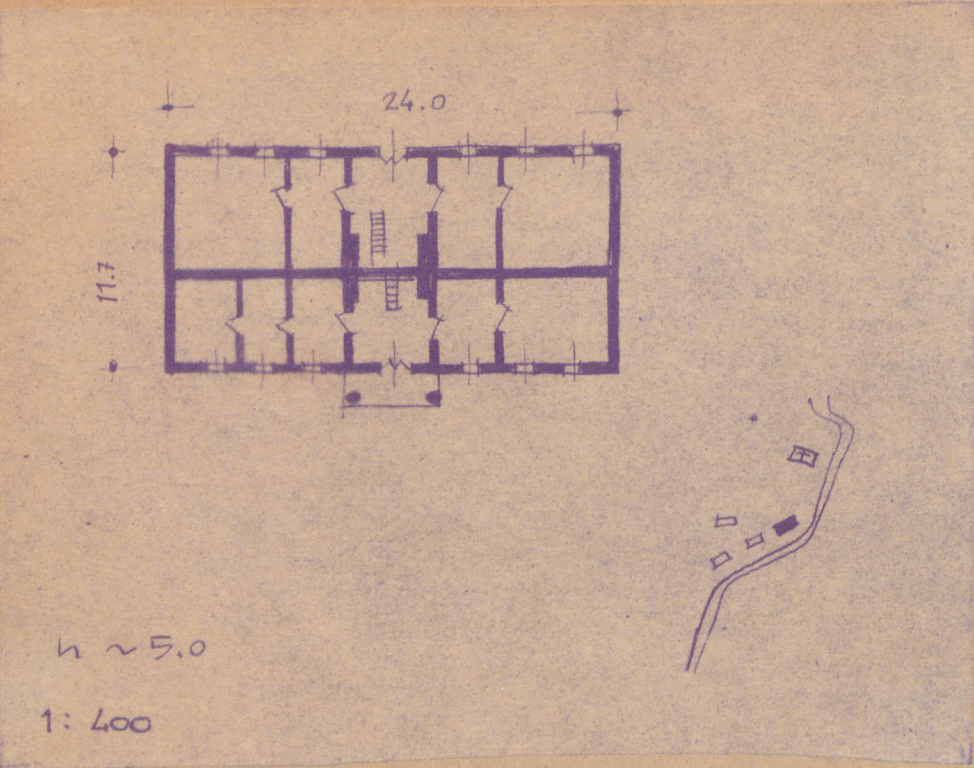
30. Inwentaryzacja pomiarowa

10. Udostępnienie

tak

Z Y X W V U T S R P O N M L K J I H G F E D C B A Nr

31. Szkic sytuacyjny, plan schematyczny, uwagi opisowe, fotografia



Niek - XIX. Dom zbudowany z piaskowca na planie prostokata z sienia na osi.
Dach pokryty dachówką. Przed sienią dwie kolumny.

Zjednoczenie - zam. 1858, 18. 11. 57 - 12000 - kart.

32. Przebieg prac konserwatorskich

Rok	Wyszczególnienie prac	Koszt tys. zł

33. Koszty w tys. zł	Przewidywane	Rzeczywiste

34. Inspekcje

35. Uwagi różne

36. Wypełnił dnia 20.X.59

lin

37. Sprawdził dnia 30.IX.1965

lin
(mgr Mieczysław Pracuta)