

Nr

A

B

C

D

E

F

G

H

I

J

K

L

M

N

O

P

R

S

T

U

V

W

X

Y

Z

ŁÓDZKIE

52/10

1. Obiekt zabytkowy

542/14
2014 01/05/14

Dom podworski (czworoboki) nr 50

111

2. Miejscowość

Maluszyn

qm. 21110

3. Wiek

poc. XIX

4. Styl

klasycyzm

5. Kubatura m³

1400

6. Powierzchnia w m²

a) zabytkowa: 250 b) użytkowa:

7. Materiał budowlany

przed zniszczeniem

po odbudowie

11. Ilość budynków

1

14. Grunty należące do zabytku:

ha

12. Ilość kondygnacji

2

a) ogrody stylowe

13. Użytkowanie wnętrza według ilości:

b) sady i grunty uprawne

a) izb mieszkalnych

9

c) lasy

b) innych pomieszczeń

3

d) wody

c) piwnic

e) inne

20. Przynależność administracyjna

a) województwo

Łódzkie

b) powiat

(Radomsko)

c) gmina

Maluszyn

YTNO

21. Stacja

Nazwa stacji

Odległość od stacji w km

a) kolejowa

Włoszczowa

17

b) autobusowa

Maluszyn

22. Właściciel i jego adres

Państwowy Fundusz Ziemi
w Radomsku

23. Użytkownik i jego adres

Kawryniec Słaba - sołtyś / 3 lokatorki
Maluszyn p-ta Maluszyn / i sklep

24. Inwestor i jego adres

8. Wyposażenie architektoniczne

15. Przeznaczenie pierwotne budynku

mieszkalny

16. Użytkowanie w latach ubiegłych

mieszkalny

17. Użytkowanie obecne

mieszkalny i sklep GSM

18. Nadaje się do użycia na

mieszkalny

9. Autorzy i data budowy i przebudowy

XIX w - zbudowany

19. Data, rodzaj i stopień zniszczeń i odbudowy

Data	O P I S	Zniszczenia %	dbudowa %
VIII. 1939 r.			
XI. 1939 r.			
XII. 1945 r.	po 1946 r gruntowny remont		
IX. 1961	stan dobry		

25. Rejestr zabytku Nr

rok..... miejsce przechowywania

26. Nazwa księgi hipotecznej

27. Nr hipoteczny

28. Akta

29. Fotografie

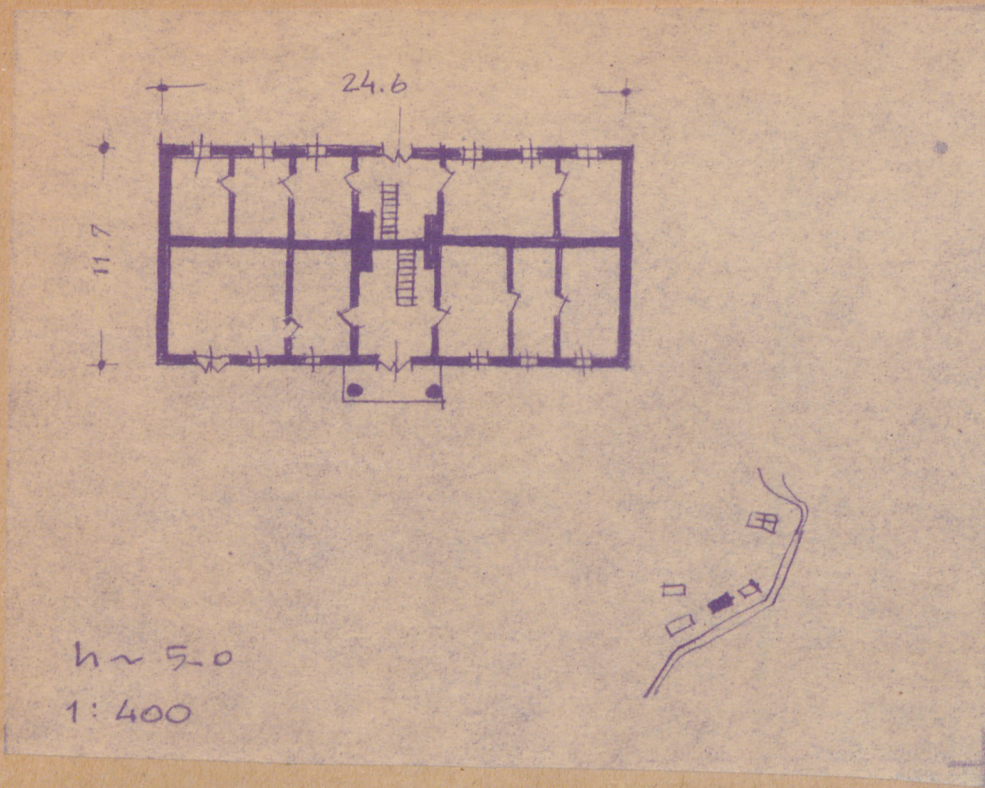
30. Inwentaryzacja pomiarowa

10. Udostępnienie

tak

Z Y X W V U T S R P O N M L K J I H G F E D C B A Nr

31. Szkic sytuacyjny, plan schematyczny, uwagi opisowe, fotografia



Wiek - XIX. Dom budowany z piaskowca na planie prostokąta z sienią na osi. Dach pokryty dachówką. Przed sienią dwie kolumny.

Zjednoczenie - zam. 1858, 18. 11. 57 - 12000 - kart.

32. Przebieg prac konserwatorskich

Rok	Wyszczególnienie prac	Koszt tys. zł

33. Koszty w tys. zł	Przewidywane	Rzeczywiste

34. Inspekcje

35. Uwagi różne

36. Wypełnił dnia 20.X.59

37. Sprawdził dnia 30.IX.1965

(mgr Mieczysław Pruchta)