

Nr

A

B

C

D

E

F

G

H

I

J

K

L

M

N

O

P

R

S

T

U

V

W

X

Y

Z

1. Obiekt zabytkowy

Dom podworski (czworaki) nr 49

2. Miejscowość

Maluszyń

3. Wiek
pow. XIX4. Styl
neorenesans.5. Kubatura m³
12506. Powierzchnia w m²
a) zabytkowa: 220 b) użytkowa:7. Materiał
budowlany

Przed zniszczeniem

Po odbudowie

11. Ilość budynków 1

14. Grunty należące do zabytku: ha

a) ściany

kamień

12. Ilość kondygnacji 2

a) ogrody stylowe

b) sklepienia

13. Użytkowanie wnętrza według ilości:

b) sady i grunty uprawne

c) stropy

drewno

a) izb mieszkalnych 8

c) lasy

d) więzania dachu

drewno

b) innych pomieszczeń

d) wody

e) krycie dachu

dachówka

c) piwnic

e) inne

20. Przynależność administracyjna,

a) województwo

Łódzkie

b) powiat

Paczkowski

c) gmina

Maluszyń

21. Stacja

Nazwa stacji

Odległość od stacji w km

a) kolejowa

Włoszewska

17

b) autobusowa

Maluszyń

22. Właściciel i jego adres

J. S. S. Ch. w Maluszyńcu

8. Wyposażenie architektoniczne

15. Przeznaczenie pierwotne budynku mieszkalny

16. Użytkowanie w latach ubiegłych

17. Użytkowanie obecne Biura i magazyn J.S.

18. Nadaje się do użycia na mieszkanie

23. Użytkownik i jego adres

24. Inwestor i jego adres

9. Autorzy i data budowy i przebudowy

XIX w - zbudowany

19. Data, rodzaj i stopień zniszczeń i odbudowy

Data

O P I S

Zniszczenia %

Odbudowa %

VIII.1939 r.

XI.1939 r.

XII.1945 r.

IX.1965

po 1945 r. okresowe remonty stan dobry

25. Rejestr zabytku Nr 439

rok 27.XII.1967

miejsce przechowywania

26. Nazwa księgi hipotecznej

27. Nr hipoteczny

28. Akta

29. Fotografie

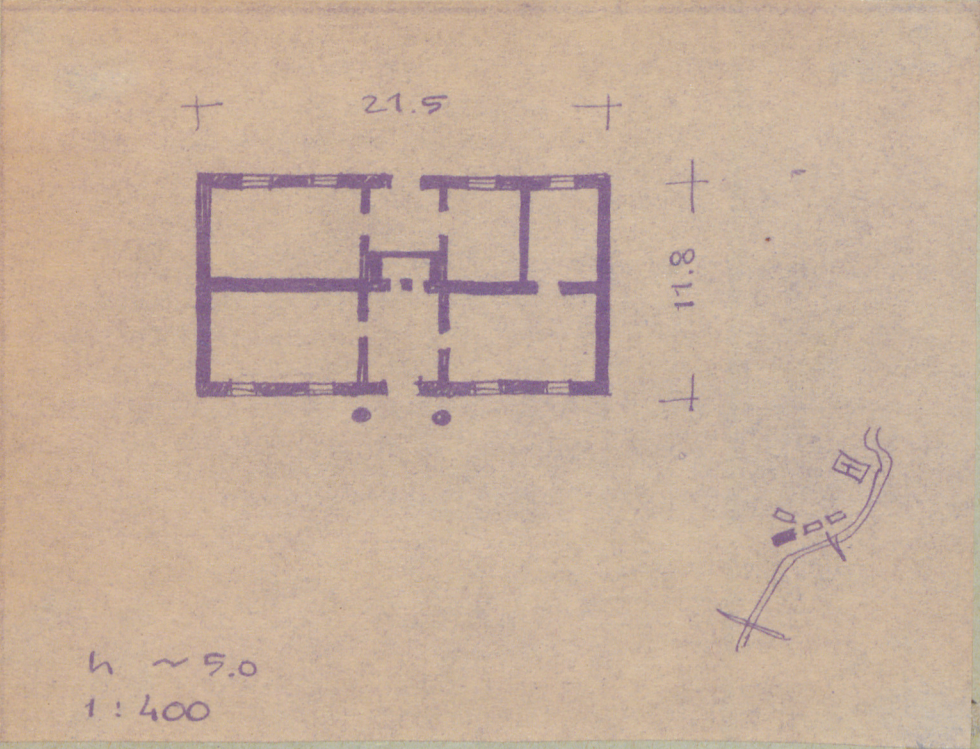
30. Inwentaryzacja pomiarowa

10. Udostępnienie

tak

Z Y X W V U T S R P O N M L K J I H G F E D C B A Nr

31. Szkic sytuacyjny, plan schematyczny, uwagi opisowe, fotografia



32. Przebieg prac konserwatorskich

Rok	Wyszczególnienie prac	Koszt tys. zł

33. Koszty
w tys. zł

Przewidywane

Rzeczywiste

34. Inspekcje

35. Uwagi różne

36. Wypełnił dnia X.1873
KACZMAREK

37. Sprawdził dnia 30.IX.1965

(mgr Mieczysław Pracuta)



Wiek XIX
Dom zbudowany z piaskowca na planie prostokąta z sienią na osi. Pokryty dachówka. Przed sienią dwie kolumny.