

Nr

A

B

C

D

E

F

G

H

I

J

K

L

M

N

O

P

R

S

T

U

V

W

X

Y

Z

1. Obiekt zabytkowy

KLASZTOR POAUGUSTIAŃSKI

2. Miejscowość

WIELUŃ

3. Wiek

XVII

4. Styl

RENEZANS

5. Kubatura m<sup>3</sup>

2300

6. Powierzchnia w m<sup>2</sup>

a) zabytkowa: 290

b) użytkowa: 290

20. Przynależność administracyjna

a) województwo

ŁÓDŹ

b) powiat

WIELUŃ

c) gmina

7. Materiał budowlany

Przed zniszczeniem

Po odbudowie

11. Ilość budynków

1

14. Grunty należące do zabytku:

ha

a) ściany

CEGLA

12. Ilość kondygnacji

2

a) ogrody stylowe

b) sklepienia

CEGLA

13. Użytkowanie wnętrza według ilości:

b) sady i grunty uprawne

c) stropy

—

a) izb mieszkalnych

—

c) lasy

d) więzania dachu

drewno

b) innych pomieszczeń

10

d) wody

e) krycie dachu

ropa

c) piwnic

—

e) inne

8. Wyposażenie architektoniczne

W ZACHOWANYM SKRZYDŁE  
SKLEPIENIA KOŁEBKOWE I  
KRZYŻOWE  
DACH DWUSPADKOWY

15. Przeznaczenie pierwotne budynku

KLASZTOR

16. Użytkowanie w latach ubiegłych

— II —

17. Użytkowanie obecne

— I —

18. Nadaje się do użycia na

— II —

9. Autorzy i data budowy i przebudowy

PIERWOTNY Z 1217 r.  
ODBUDOWANY W XV w  
ZACHOWANE SKRZYDŁO  
Z XV / XVIII

19. Data, rodzaj i stopień zniszczeń i odbudowy

Data

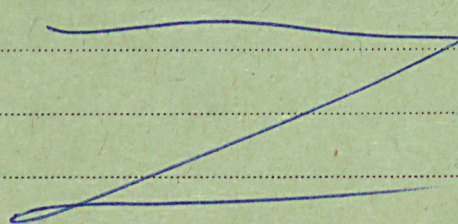
O P I S

Zniszczenia  
%Odbu-  
dowa  
%

VIII.1939 r.

XI.1939 r.

XII.1945 r.



25. Rejestr zabytku Nr

rok ..... miejsce przechowywania

26. Nazwa księgi hipotecznej

27. Nr hipo-  
teczny

28. Akta

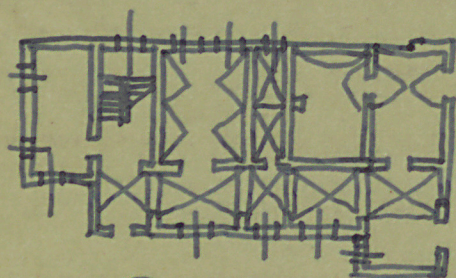
29. Fotografie

30. Inwentaryzacja pomiarowa



Z Y X W V U T S R P O N M L K J I H G F E D C B A Nr

31. Szkic sytuacyjny, plan schematyczny, uwagi opisowe, fotografia



21N

BUD MA PLANIE PROSTOKĄTA  
UKŁAD WNEŹRZA 2-TRAKTOWY Z  
KORYTARZEM OD ZACHODU I ZAKRYCIĄ  
PRZY KOŚCIELE

32. Przebieg prac konserwatorskich

Rok	Wyszczególnienie prac	Koszt tys. zł

33. Koszty  
w tys. zł

Przewidywane

Rzeczywiste

34. Inspekcje


35. Uwagi różne

36. Wypełnił dnia X.1958  
A. SPRUSIAK

37. Sprawdził dnia 17.XI.1958

Stary Konserwator Zabytków  
leom  
(mgr Jacek Jolita Praciła)