

Nr

II

A

B

C

D

E

F

G

H

I

J

K

L

M

N

O

P

R

S

T

U

V

W

X

Y

Z

1. Obiekt zabytkowy

KOŚCIÓŁ FILIALNY P.W. ŚW. WAWRZYŃCA

2. Miejscowość

DĄBROWA

9m. WIEWO

3. Wiek XIV

4. Styl GOTYCKI

5. Kubatura m³ 10406. Powierzchnia w m² 180
a) zabytkowa: b) użytkowa:

7. Materiał budowlany

Przed zniszczeniem

Po odbudowie

11. Ilość budynków

14. Grunty należące do zabytku:

ha

a) ściany

KAMIEŃ

b) sklepienia

CEGLA

c) stropy

DREWNO

d) wiązania dachu

DREWNO

e) krycie dachu

BLACHA

12. Ilość kondygnacji

13. Użytkowanie wnętrza według ilości:

a) izb mieszkalnych

b) innych pomieszczeń

c) piwnic

a) ogrody stylowe

b) sady i grunty uprawne

c) lasy

d) wody

e) inne

8. Wyposażenie architektoniczne

PROF. BELKA TĘCZOWA

15. Przeznaczenie pierwotne budynku

SĄKRALNE

16. Użytkowanie w latach ubiegłych

17. Użytkowanie obecne

18. Nadaje się do użycia na

9. Autorzy i data budowy i przebudowy

NIEZNANY

19. Data, rodzaj i stopień zniszczeń i odbudowy

Data

O P I S

Zniszczenia %

Odbudowa %

VIII.1939 r.

XI.1939 r.

XII.1945 r.

10. Udostępnienie

TAK

20. Przynależność administracyjna

a) województwo Łódzkie

b) powiat WIELUŃ

c) gmina WIELUŃ

21. Stacja

Nazwa stacji

Odległość od stacji w km

a) kolejowa

WIELUŃ - DĄBROWA

b) autobusowa

LOCO

22. Właściciel i jego adres

PARAFIA BOŻ. CIAŁA, WIELUŃ

23. Użytkownik i jego adres

24. Inwestor i jego adres

25. Rejestr zabytku Nr 114/1936

rok 30.XII.1967

miejsce przechowywania

26. Nazwa księgi hipotecznej

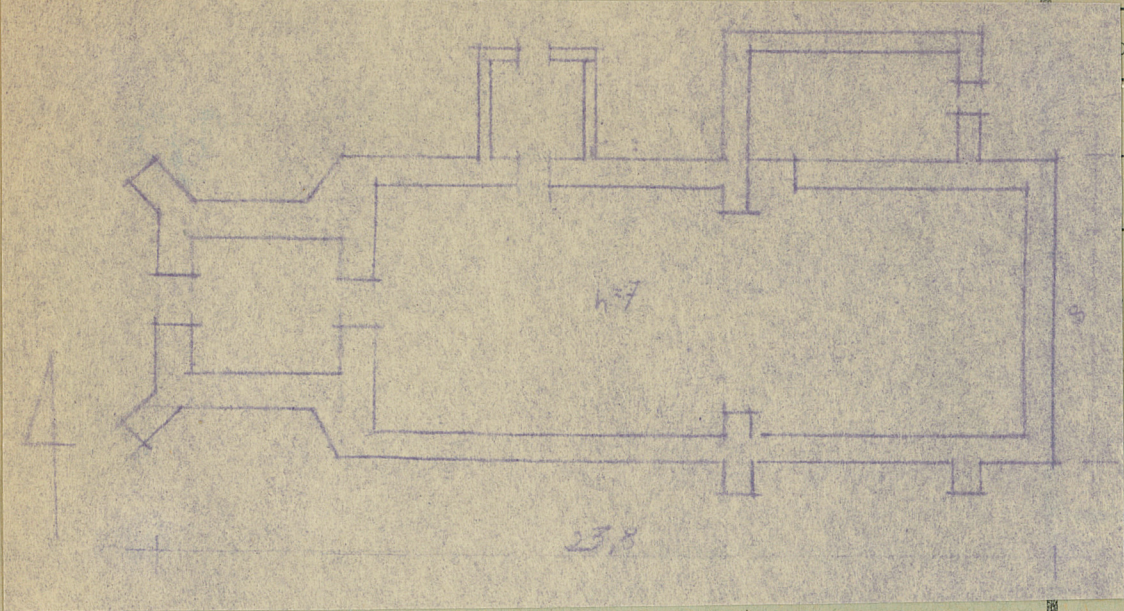
27. Nr hipoteczny

28. Akta

29. Fotografie

30. Inwentaryzacja pomiarowa

31. Szkic sytuacyjny, plan schematyczny, uwagi opisowe, fotografia



32. Przebieg prac konserwatorskich

ok	Wyszczególnienie prac	K o s z t tys. zł

Koszty tys. zł	Przewidywane	Rzeczywiste

34. Inspekcje



35. Uwagi różne

KAT. ZAB. t. II. str. 364

ORIENTOWANY, MUROWANY. NAWA
PROSTOKĄTNA Z WĘZSZYM PREZB.
ZAMKNIĘTYM ŚCIANĄ PROSTĄ. PRZY
NIM OD PN. KRUCHTA. OD ZACH. KWAD-
RATOWA WIEŻA. W NAWIE STROP,
PREZBIT. SKLEPIONÉ KRZYŻOWO-ŻE
BROWO. TĘCZA OSTROŁUK. ŚCIANA
POŁUDN. OZKAR POWANA. DACH DWUSPADOWY

mgr Zbigniew Gładki

36. Wypełnił dnia 21. VIII. 66

Julian

37. Sprawdził dnia