

Nr

A B C D E F G H I J K L M N O P R S T U V W X Y Z

PIOTRKOWSKIE

1. Obiekt zabytkowy

d. Klasztor oo. Paulinów

2. Miejscowość

gm. Wielgomłyny
Wielgomłyny

3. Wiek

XVII

4. Styl

barok

5. Kubatura m³

6700

6. Powierzchnia w m²

a) zabytkowa: 360 b) użytkowa:

7. Materiał budowlany

przed zniszczeniem

po odbudowie

a) ściany

kamień
cegl.

b) sklepienia

cegl.
kamień

c) stropy

drewn.

d) więzania dachu

drewn.

e) krycie dachu

blacha
dachówka

11. Ilość budynków

1

12. Ilość kondygnacji

2

13. Użytkowanie wnętrza według ilości:

a) izb mieszkalnych

15

b) innych pomieszczeń

5

c) piwnic

7

14. Grunty należące do zabytku:

ha

a) ogrody stylowe

b) sady i grunty uprawne

1 ha

c) lasy

d) wody

e) inne

20. Przynależność administracyjna

a) województwo: Łódzkie
b) powiat: radomski
c) gmina: Wielgomłyny

21. Stacja

Nazwa stacji

Odległość od stacji w km

a) kolejowa

Radowska

25 km

b) autobusowa

Wielgomłyny

22. Właściciel i jego adres

parafia w Wielgomłynach

8. Wyposażenie architektoniczne

15. Przeznaczenie pierwotne budynku

klasztor Paulinów

16. Użytkowanie w latach ubiegłych

plebania

17. Użytkowanie obecne

j.w.

18. Nadaje się do użycia na

j.w. KLASZTOR

23. Użytkownik i jego adres

j.w.

24. Inwestor i jego adres

j.w.

9. Autorzy i data budowy i przebudowy

przebud. w w. XVIII (1 poł. XVIII)

19. Data, rodzaj i stopień zniszczeń i odbudowy

Data	O P I S	Zniszczenia %	dbudowa %
VIII. 1939 r.	NIE ZNISZCZONY		
XI. 1939 r.	- II -		
XII. 1945 r.	- II -		

25. Rejestr zabytku Nr

rok..... miejsce przechowywania

26. Nazwa księgi hipotecznej

27. Nr hipoteczny

28. Akta

29. Fotografie kop. 375

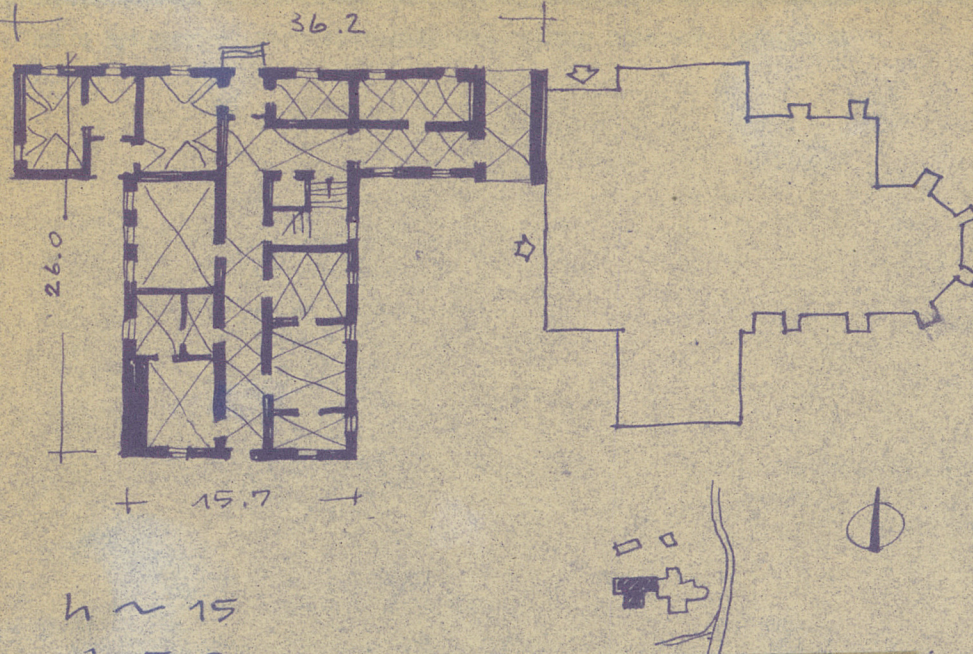
30. Inwentaryzacja pomiarowa

10. Udostępnienie

NIE-PLEBANIA

Z Y X W V U T S R P O N M L K J I H G F E D C B A Nr

3



32. Przebieg prac konserwatorskich

Rok	Wyszczególnienie prac	Koszt tys. zł

33. Koszty w tys. zł

Przewidywane

Rzeczywiste

34. Inspekcje

35. Uwagi różne

36. Wypełnił dnia 22.IX.1959r.

M. Borsche

37. Sprawdził dnia 30.IX.1965r.

Mieczysław Pracuta

Klasztor z w. XVII, przebudowany w. XVIII - barokowy.
budowany, piętrowy, na planie niereg. T. Od strony
zach. połączony z kościołem. W części górszej ułtad bazy
likowy - wysoki korztor z bocznyimi pomieszczeniami.