

OŚRODEK DOKUMENTACJI
ZABYTEKÓW W WARSZAWIE

KARTA EWIDENCYJNA ZABYTEKÓW
ARCHITEKTURY I BUDOWNICTWA

A B C D E F G H I J K L M N O P R S T U V W X Y Z

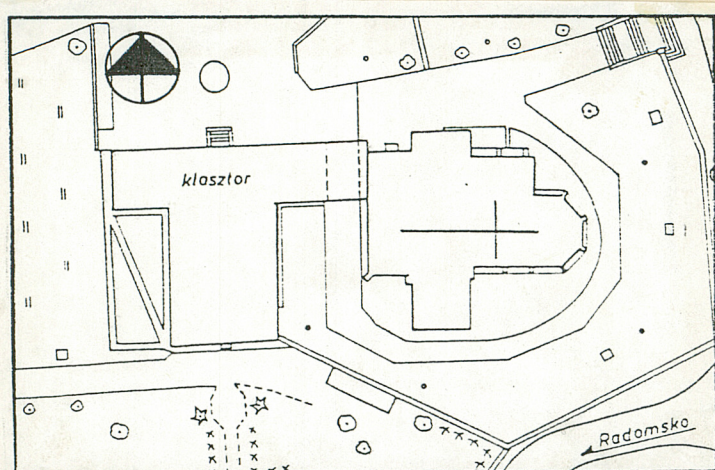
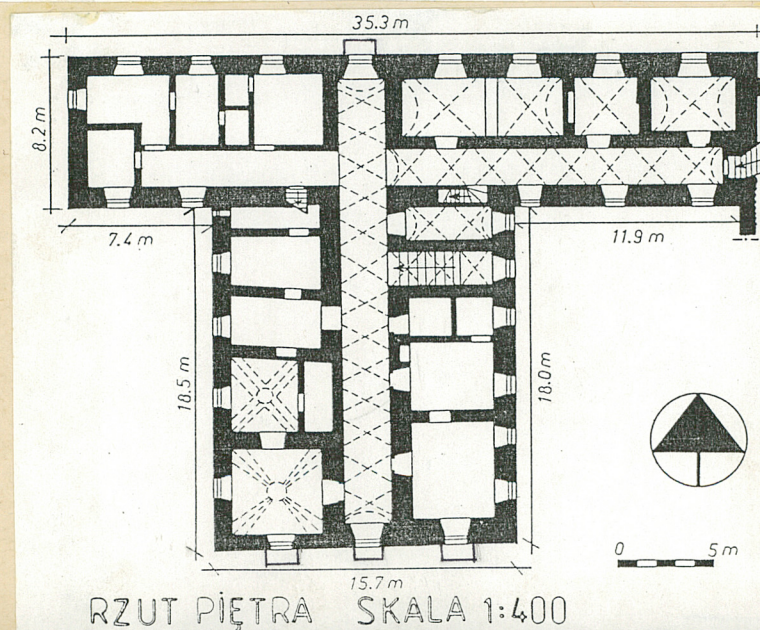
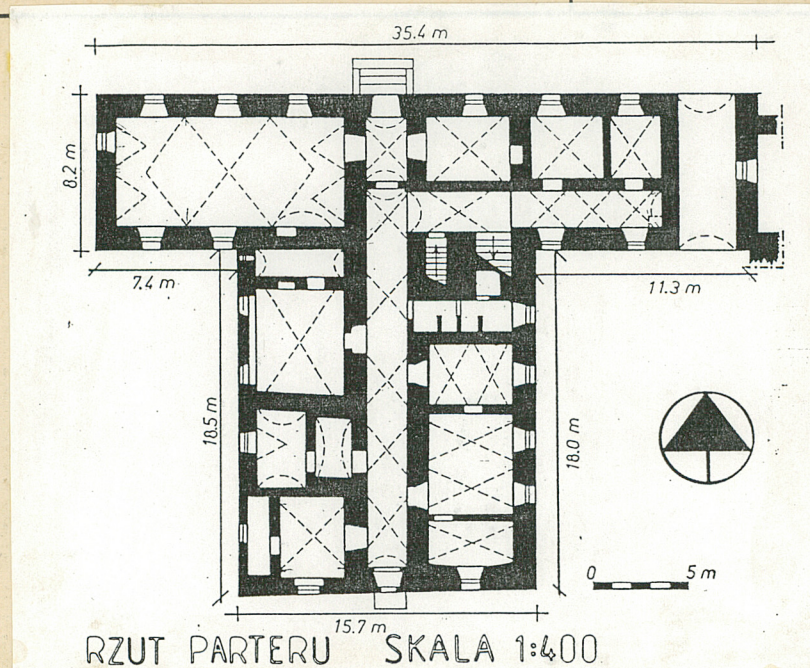
Nr ŁÓDZKIE 4412

1. Obiekt *K69/2*
KLASZTOR O.O. PAULINÓW /Zakon św. Pawła Pustelnika/

2. Czas powstania
XVII w.

3. Miejscowość
WIELGOMŁYNY

11. Zdjęcia, plan sytuacyjny, rzuty



ai
d
SYTUACJA 1:1000
miejsce przecinania negatywów
Zdjęcia: K. Stefański, sierpień 1955
Neg.: PSOZ w Piotrkowie Tryb.

4. Adres
97-525 Wielgomłyny, Rynek 8
nr hipoteczny

5. Przynależność administracyjna
województwo Piotrków Tryb.
gmina Wielgomłyny
pow. RADOMSKO

6. Poprzednie nazwy miejscowości
Wielki Młyn /XVI w./

7. Przynależność administracyjna
przed 1.VI.1975 r.
województwo Łódź
powiat Radomsko

8. Właściciel i jego adres
Dom zakonny O.O. Paulinów
97-525 Wielgomłyny
Rynek 8

9. Użytkownik i jego adres
Dom zakonny o.o. Paulinów
97-525 Wielgomłyny
Rynek 8

10. Rejestr zabytków

Nr 98/420 data 19.07.1967

12. Autorzy, historia obiektu, określenie stylu.

Historia: Klasztor ufundowany w 1465r. przez Jakuba Koniecpolskiego, kanonika gnieźnieńskiego i krakowskiego oraz jego matkę Dorotę z Sienna, wdowę po kanclerzu wielkim koronnym Janie Koniecpolskim. Pierwotnie drewniany. Murowany wzniesiony w XVIIw., przebudowany i restaurowany w XVIIIw. Skasowanie klasztoru w 1819 i przywrócenie w 1823r. Restauracja obiektu w 1859r. Kasa-
ta ponowna przez władze carskie 1866, budynek funkcjonował jako plebania 26.VIII 1987r. ponowne oddanie obiektu Paulinom.

Styl: uproszczony barok

13. Opis (sytuacja, materiał i konstrukcja, rzut, bryła, elewacje, dach, wnętrze, wyposażenie, instalacje)

Sytuowanie: Obiekt położony w centrum zespołu klasztornego na zach. skraju wsi /Wielgomłynny Poduchowne/, po zach. stronie placu /Rynek/ u zbiegu lokalnych dróg Radomsko-Krzętów i Myśliwczów-Przedbórz, na terenie lekko wzniesionym. Od wsch. połączony z kościołem paraf. św. Stanisława bpa, od pld. sad, od zach. pusty plac, dalej pole, od pln. dziedziniec z podjazdem i bud. gospodarcze. Teren otoczony od wsch. i pld. murem parkanem, od zach. i pln. siatką. Wjazd przez bramę dzwonnice od pln.-wsch.

Materiał i konstrukcja: Obiekt murowany z cegły ceramicznej na zaprawie wapiennej, obustronnie tynkowany. W piwnicach nietynkowane ściany z ciosów kamiennych. Wieńce żelbetowe w Zwieńczeniu murów poddasza. Sklepienia ceglano-kolebkowo-krzyżowe i kolebkowe z lunetami, w pom. pld.-zach. piętra krzyżowe w piwnicach częściowo sklepienia kamienne. Na piętrze w pom. skrzydła zach. i w części pld.-wsch. stropy płaskie. Więźba dachowa drewniana krokwiowo-jętkowa na słupach z mieczami. Dachy kryte blachą miedzianą. Podłogi z płytek ceramicznych w korytarzach parteru, kuchni, pom. gospodarczych i łazienkach. W pokojach parkiet, w wielkiej sali podłoga deskowa, w piwnicach posadzki cementowe. Drzwi drewniane płycinowe, do łazienek płytowe z przeszkleniem górą. Okna podwójne drewniane typu skrzynkowego, szkło zwykłe i matowe. Schody na piętro łamane dwubiegowe murowane z drewnianymi stopniami. Schody do piwnicy jednobiegowe cementowe, także na strych.

Rzut: Obiekt na rzucie w kształcie litery T, z prostokątnym korpusem o osi prostopadłej do osi kościoła i dwóch krótkich skrzydeł od pln., z których wsch. styka się z kościołem. Oś korpusu stanowi korytarz, wzdłuż którego biegną dwa trakty pomieszczeń. Skrzydło zach. wypełnia na parterze duża sala /dawny refektarz ?/, na piętrze wtórnie podzielona. Skrzydło wsch. jednotraktowe z korytarzem i pokojami od strony pln. Na parterze w skrajnej osi wsch. sień przejazdowa. Piętro skominkowane z kościołem.

Bryła: Budynek piętrowy, podpiwniczony. Bryła korpusu o układzie bazylikowym z podwyższonym korytarzem na piętrze, nakrytym osobnym dachem dwuspadowym. Części boczne nakryte dachami pulpitowym. Dachy nad skrzydłami bocznymi nakryte dachami trójspadowym o kalenicy prostopadłej do kalenicy korpusu.

Elewacje: Malowane w kolorze jasnoszarym. W przyziemiu pas cokołowy wys. ok. 1,4m. Górą gzyms wieńczący profilowany w kolorze białym. Fasada od strony pln. 8-osiova, podzielona /poza skrajną osią wsch./ płaskimi nadwieszonymi pilastrami malowanymi na biało. Ukrywające się na wys. parapetów parteru pilastry wspierają się na dzwono-watych płaskich konsolach. W czwartej osi od zach. na osi korpusu, prostokątne gł. drzwi wejściowe ujęte białą opaską, poprzedzone granitowymi wielostopniowymi schodami z murem balustradą. Nad drzwiami murowany daszek na konsolach, nad nim zamknięte półkoliście okno, także wyższe okno

14. Kubatura ok. 3800 m ³ / bez piwnic i poddaszy /	15. Powierzchnia użytkowa ok. 1030 m ² / bez piwnic i poddaszy /	16. Przeznaczenie pierwotne dom zakonny /klasztor	17. Użytkowanie obecne dom zakonny /klasztor/
--	---	--	--

18. Prace budowlane i konserwatorskie, ich przebieg i dokumentacja

- remont budynku, wówczas plebanii, 1953-56
- wymiana pokrycia dachu na eternit, ok. 1970
- generalny remont: okucie tynków i położenie nowych, wzmocnienie ścian poddasza wieńcami żelbetowymi, wymiana instalacji elektrycznej, c.o., wymiana stolarki okiennej i drzwiowej, wzmocnienie fundamentów, położenie posadzek i parkietów, nowe podziały pomieszczeń na piętrze, urządzenie łazienek, częściowa wymiana więźby dachowej, położenie blachy miedzianej na dachach, kwiecień 1988-1990.

19. Stan zachowania (fundamenty, ściany zewnętrzne ściany, wewnętrzne, sklepienia, stropy, konstrukcje dachowe, pokrycia dachu, wyposażenie i instalacje)

Stan zachowania wszystkich elementów dobry.

20. Najpilniejsze postulaty konserwatorskie



Orientacja 1:25 000

21. Akta archiwalne (rodzaj akt, numer i miejsce przechowywania)

Arch.o.o.Paulinów w Częstochowie - zespół Wielgomłyny
Zakład Narodowy im.Ossolińskich we Wrocławiu-rkps
II 14210

22. Bibliografia

Kościół i klasztor popauliński w Wielgomłynach,
oprac.A.Jaśkiewicz, Kielce 1979 /mps/ w posiadaniu
PSOZ w Piotrkowie Tryb.
Sprawozdania Komisji do badania..., t.8, 1907
Kat.Zab.Sztuki w Polsce, t.II, z.8, Warszawa 1953
Katalog Kościołów i duchowieństwa diecezji często-
chowskiej, Częstochowa 1978
Archidiecezja Częstochowska, Katalog, Częstochowa 1993

23. Źródła ikonograficzne i fotograficzne (rodzaj, miejsce przechowania, sygnatury)

Arch.Kurii Diecezjalnej w Częstochowie - akta parafii
/1880r./ Sprawozdanie kom.do badań dziejów...,t.8,1907
Inwentaryzacja archit.-konserwatorska..., Woj.Konser-
wator Zabytków w Piotrkowie Tryb., 1988
Archiwum Instytutu Sztuki PAN w Warszawie /foto/

24. Uwagi różne

25. Wypełnił

dr Krzysztof Stefański

Imię i nazwisko

data listopad 1993

26. Sprawdził

Imię i nazwisko

data

27. Załączniki

1. Miejscowość WIELGOMŁYNY	2. Obiekt (nazwa jak w karcie) Klasztor o.o.Paulinów	3. Zawartość wkładki (nazwa obiektu lub materiału uzupełniającego) Opis obiektu c.d.
-------------------------------	---	---

Elewacje /dok./

na piętrze. Ponad gzymsem facjata korytarza piętra, ujęta dwoma pilastrami z oknem zamkniętym arkadowo dołem i zamkniętym odcinkowo górą. W zwieńczeniu szczyt o wykroju wolutowym z małym okulusem dołem, zamknięty trójkątnie z taką płyciłą górą. W skrajnej osi wsch. w przyziemiu sień przejazdowa sklepiona kolebką z lunetami, ujęta na zewnątrz profilowaną archiwoltą. W ścianie wsch.sieni prostok.okienko z kruchty bocznej kościoła. Nad sienią prostok., okno obwiedzione białą opaską, zwieńczone profilowanym gzymsem. W pozostałych osiach fasady także okna dołem i górą. Pozostałe elewacje bez podziałów. Okna w dwóch kondygnacjach jak w fasadzie. El.zach.skrzydła bocznego 1-osiowa, oś przesunięta ku płu., el.płd.tegoż skrzydła 2-osiowa. El.zach.korpusu 5-osiowa. El.płd.skrzydła wsch. 3-osiowa, z sienią przejazdową w osi wsch. El.wsch.korpusu 6-osiowa, bez okien w bocznych osiach parteru, z przesunięciem okien dwóch kondygnacji w 3 osiach środkowych. W przyziemiu okna kwadratowe i prostok.piwniczne. El.płd.korpusu ogrodowa, 3-osiowa. W osi środkowej w przyziemiu prostok.otwór drzwiowy poprzedzony stopniem, zwieńczony daszkiem i oknami jak w fasadzie. W osiach bocznych dołem okna, górą balkony na konsolach z żeliwnymi balustradami z drzwiami balkonowymi. W zwieńczeniu prosty fronton przerwany z małymi okulusem, część centralna jak facjata w fasadzie, szczyt o formie trójkątnej. W połaciach dachowych kominy o zróżnicowanej wysokości.

Wnętrza: W korytarzach parteru posadzki koloru jasno-brązowego, boazerie do wys.ok.1,5m. Nad drzwiami z przed-sionka półkolisty nadświetle. W trakcie wsch.jadalnia z boazeriami, obok kuchnia z posadzką jak w korytarzu, lamperie ceramiczne. W łazienkach lamperie ceramiczne. W trakcie zach. duża jadalnia /refektarz/ z boazeriami, portal kamienny późnogotycki z laskowaniami z herbem. Pobóg: W wielkiej sali w skrzydle zach./dawny refektarz ?/ boazeria, we wnęce od płd. umywalka i kafelki.

Na piętrze w korytarzach parkiet. Sklepienie krzyżowe wsparte na profilowanych konsolach. W pokojach skrzydła zach. i w części płd.-wsch.stropy płaskie, w łazienkach posadzki i lamperie ceramiczne. W pokojach płd.-zach.sklepienia krzyżowe, w skrzydle wsch.krzyżowe. W skrzydle wsch.od płu.sala telewizyjna z arkadowym łukiem gurtowym w centrum, w części płu.-wsch. kaplica. W skrajnym pom.płu.traktu wsch. biblioteka sklepiona krzyżowo.

Instalacje: elektryczna, gazowa, wodno-kanalizacyjna, c.o.o.

Wkładkę założył: K.Stefański, listopad 1995
(imię, nazwisko data)

Miejsce przechowywania negatywów: PSOZ w Piotrkowie Tryb.



2



3



4



5



6



7



8



9

1. Miejscowość

WIELGOMŁYNY

2. Obiekt (nazwa jak w karcie)

Klasztor o.o.Paulinów

3. Zawartość wkładki (nazwa obiektu lub materiału uzupełniającego)

Zdjęcia obiektu



10.



11.

Spis ilustracji:

1. Widok od zach.
2. Fasada (el. pñn.)
3. Fragment fasady
4. Fragment fasady z sienią przejazdową
5. Fragment sieni przejazdowej
6. El.płd. skrzydła wsch. z sienią przejazdową
7. Fragment el. płd. skrzydła wsch.
8. Elewacja wsch. korpusu
9. El.płd. (ogrodowa) od wsch.
10. Elewacja płd. korpusu
11. Drzwi wejściowe w el. płd.

Wkładkę założył:

K.Stefański, listopad 1995

(imię, nazwisko data)

Miejsce przechowywania negatywów: PSOZ w Piotrkowie Tryb.