

Nr

A

B

C

D

E

F

G

H

I

J

K

L

M

N

O

P

R

S

T

U

V

W

X

Y

Z

1. Obiekt zabytkowy

Dzwonnica

2. Miejscowość gm. WIELGO MBYNY

Niedospielin

3. Wiek XVIII

4. Styl arch. drewn.

5. Kubatura m³ 3006. Powierzchnia w m²

a) zabytkowa: 32

b) użytkowa:

20. Przynależność administracyjna

a) województwo

b) powiat

c) gmina

7. Materiał budowlany

przed zniszczeniem

po odbudowie

11. Ilość budynków 1

14. Grunty należące do zabytku:

ha

12. Ilość kondygnacji 2

a) ogrody stylowe

13. Użytkowanie wnętrza według ilości:

b) sady i grunty uprawne 5 ha

a) izb mieszkalnych -

c) lasy

b) innych pomieszczeń -

d) wody

c) piwnic -

e) inne

21. Stacja

Nazwa stacji

Odległość od stacji w km

a) kolejowa

Radomska

21 km

b) autobusowa

Niedospielin

22. Właściciel i jego adres

parafia - Niedospielin

8. Wyposażenie architektoniczne

15. Przeznaczenie pierwotne budynku

dzwonnica

16. Użytkowanie w latach ubiegłych

j.w.

17. Użytkowanie obecne

j.w.

18. Nadaje się do użycia na

j.w.

23. Użytkownik i jego adres

j.w.

24. Inwestor i jego adres

j.w.

9. Autorzy i data budowy i przebudowy

19. Data, rodzaj i stopień zniszczeń i odbudowy

Data	O P I S	Zniszczenia %	dbudowa %
VIII. 1939 r.	NIE ZNISZCZONA		
XI. 1939 r.	- " -		
XII. 1945 r.	- " -		
IX. 1965	zrehabilitowane		

25. Rejestr zabytku Nr

rok..... miejsce przechowywania

26. Nazwa księgi hipotecznej

27. Nr hipoteczny

28. Akta

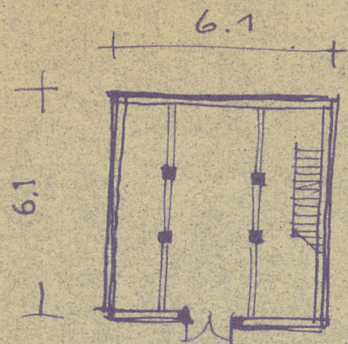
29. Fotografie

30. Inwentaryzacja pomiarowa

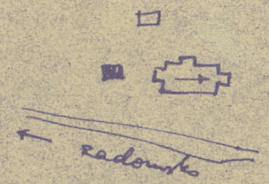
10. Udostępnienie

TAK. KLUCZE NA PLEBANI

nr. 1958 - drewn. strop, schody i betonowa posadzka



h ~ 8.0
1:200



Dzwonnica z w. XVIII, drewniana, na planie kwadratu, oszalowana. Dach namiotowy, kryty gontem.

32. Przebieg prac konserwatorskich

Rok	Wyszczególnienie prac	Koszt tys. zł

33. Koszty
w tys. zł

Przewidywane

Rzeczywiste

34. Inspekcje

35. Uwagi różne

36. Wypełnił dnia 22.IX.1959

Bohache

37. Sprawdził dnia 30.IX.1961

Pracuta
(mgr Mieczysław Pracuta)