

Nr

A

B

C

D

E

F

G

H

I

J

K

L

M

N

O

P

R

S

T

U

V

W

X

Y

Z

1. Obiekt zabytkowy

Kościół parafialny p.w. św. Katarzyny i Rocha

2. Miejscowość

gm. WIELGOMIECHY  
Wiedośpielin

3. Wiek

XVIII

4. Styl

arch. Treum.

5. Kubatura m<sup>3</sup>

2200

6. Powierzchnia w m<sup>2</sup>

a) zabytkowa: 180

b) użytkowa:

20. Przynależność administracyjna

a) województwo

Łódzkie

b) powiat

radomski

c) gmina

Wielgomiechy

7. Materiał budowlany

przed zniszczeniem

po odbudowie

11. Ilość budynków

1

14. Grunty należące do zabytku:

ha

21. Stacja

Nazwa stacji

Odległość od stacji w km

a) ściany

drewn.

b) sklepienia

drewn.

c) stropy

drewn.

d) więzania dachu

drewn.

e) krycie dachu

dachówka

12. Ilość kondygnacji

1

a) ogrody stylowe

13. Użytkowanie wnętrza według ilości:

b) sady i grunty uprawne

5 ha

a) izb mieszkalnych

-

c) lasy

b) innych pomieszczeń

-

d) wody

c) piwnic

-

e) inne

a) kolejowa

Radomsko 21 km

b) autobusowa

Wiedośpielin

22. Właściciel i jego adres

parafia - Wiedośpielin

8. Wyposażenie architektoniczne

15. Przeznaczenie pierwotne budynku

kościół parafialny

16. Użytkowanie w latach ubiegłych

j.w.

17. Użytkowanie obecne

j.w.

18. Nadaje się do użycia na

j.w.

23. Użytkownik i jego adres

j.w.

24. Inwestor i jego adres

j.w.

9. Autorzy i data budowy i przebudowy

19. Data, rodzaj i stopień zniszczeń i odbudowy

Data

O P I S

Zniszczenia  
%dbudowa  
%

VIII. 1939 r.

NIE ZNISZCZONY

XI. 1939 r.

- " -

XII. 1945 r.

- " -

IX. 1965

stan dobry

25. Rejestr zabytku Nr

218-X-28

rok

1996

miejsce przechowywania

26. Nazwa księgi hipotecznej

27. Nr hipoteczny

28. Akta

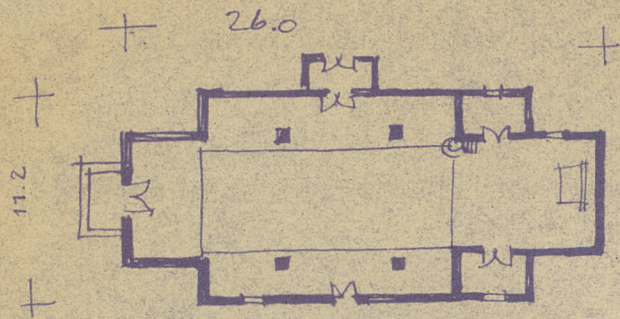
29. Fotografie

30. Inwentaryzacja pomiarowa

10. Udostępnienie

TAK. KLUCZE NA PLEBANII





h ~ 11.0  
1: 400

← cado mko



Kościół z w. XVIII, drewniany, konstrukcji zrębowej, oszalowany. Orientowany. Jednonawowy, z węższym prezbiterjum, zamkniętym prostokątnie. Dach dwuspadowy, kryty dachówką.

Zjednoczenie - sam. 1898, 18. 11. 57 - 2000 - kart.

### 32. Przebieg prac konserwatorskich

Rok	Wyszczególnienie prac	Koszt tys. zł

### 33. Koszty w tys. zł

### Przewidywane

### Rzeczywiste


### 34. Inspekcje

### 35. Uwagi różne

36. Wypełnił dnia 22. IX. 1959r.

4 Bonsehe

37. Sprawdził dnia 30. IX. 196r

Mieczysław Pracuta