

A B C D E F G H I J K L Ł M N O P R S T U V W X Y Z

Nr

ŁÓDZKIE

1. Obiekt

Budynek mieszkalny

2. Czas powstania

1825 -  
1827

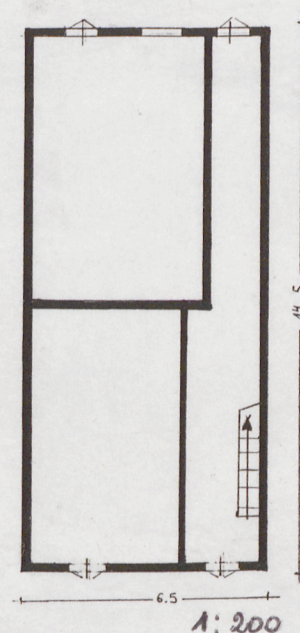
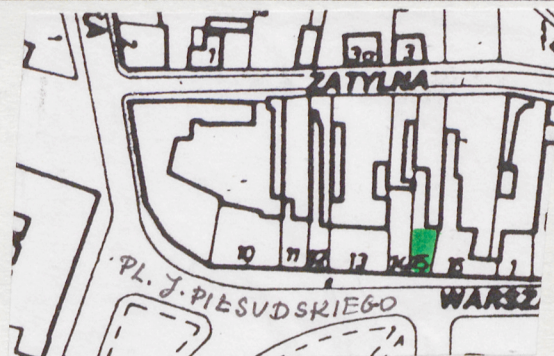
3. Miejscowość

Rawa Mazowiecka

11. Zdjęcia, rzut, przekrój, sytuacja, orientacja



ELEWACJA POŁUDNIOWA



4. Adres

Plac J. Piłsudskiego 15 (ol. 16)

nr hipoteczny

5. Przynależność administracyjna

województwo skierniewickie

gmina Rawa Mazowiecka

pow. RAWA MAZ.

6. Poprzednie nazwy miejscowości

Rawa Mazowiecka

7. Przynależność administracyjna  
przed 1 VI 1975

województwo łódzkie

powiat

8. Właściciel i jego adres

9. Użytkownik i jego adres

lokatorzy

10. Rejestr zabytków

Nr 247/17932

27.12.1967

Nr

795/247

data

1967



Budynek usytuowany w północnej pierzei placu J. Piłsudskiego. Od strony wschodniej i zachodniej przylega do budynków na sąsiednich posesjach. Sciana frontowa budynku w linii zabudowy placu. Podwórko od strony południowej z przybudówką mieszkalną od zachodu, przylega do ul. Zatylniej.

Ściany budynku murowane z cegły, tynkowane obustronnie. Ściany piwnic z kamienia łamanego. Sklepienia piwnic łukowe, ceglane. Stropy belkowe, drewniane. Wieżba dachowa drewniana. Dach kryty blachą. Podłogi drewniane, z desek. Schody drewniane, jednobiegowe. Drzwi drewniane, od ulicy dwuskrzydłowe. Okna drewniane, ościeżnicowe, dwudzielne z naświetlem.

Rzut na planie prostokąta, dwutraktowy, z klatką schodową w części zachodniej.

Bryła budynku dwukondygnacyjna, podpiwniczona, z niemieszkalnym poddaszem, kryta dachem dwuspadowym.

Elewacja frontowa południowa dwukondygnacyjna, dwuosiowa. W I kondygnacji w osi wschodniej drzwi wejściowe do budynku, drewniane, dwuskrzydłowe. W 2 osi drzwi do sklepu dwuskrzydłowe, przeszklone. W II kondygnacji na osiach dwa okna drewniane, dwudzielne, z naświetlem, pod którymi dwuuskokowy gzyms na całej szerokości fasady. Pod dachem gzyms dwuuskokowy zamykający elewację.

Elewacja północna dwukondygnacyjna, trzyosiowa. W I kondygnacji w osi wschodniej drzwi dwuskrzydłowe z naświetlem u góry. W drugiej osi okno trojdzienne pod którym wejście do piwnicy, zamykane drewnianą kłapą. W II kondygnacji na osiach niesymetrycznych okna dwudzielne. Pod oknem na osi zachodniej i bok przylegającej przybudówki mieszkalnej.

Instalacje - elektryczna, wodno-kanalizacyjna, gazowa.

Wzniesiony wg planu Bonifacego Witkowskiego jako budynek mieszkalny wraz z całą pierzeją północną placu. Budowa ukończona w 1827 r.

Kamienica zburzona w czasie II wojny światowej, odbudowana w 1946-52.



14. Kubatura  700 m <sup>3</sup>	15. Powierzchnia użytkowa	16. Przeznaczenie pierwotne  Budynek mieszkalny i usługowy	17. Użytkowanie obecne  Budynek mieszkalny i usługowy
18. Prace budowlane i konserwatorskie, ich przebieg i dokumentacja		19. Stan zachowania (fundamenty, ściany zewnętrzne, ściany wewnętrzne, sklepienia, stropy, konstrukcje dachowe, pokrycie dachu, wyposażenie i instalacje)  Stan zachowania dobry.	
		20. Najpilniejsze postulaty konserwatorskie	



21. Akta archiwalne (rodzaj akt, numer i miejsce przechowywania)

24. Uwagi różne

25. Opracował

tekst mgr Krystyna Ciszek, listopad 1992  
imię, nazwisko, data, podpis

plany, rysunki Krystyna Ciszek, listopad 1992  
imię, nazwisko, data, podpis

zdjęcia fotogr. mgr Halina Lisińska, październik 1992  
imię, nazwisko, data, podpis

miejsce przechowywania negatywów PSOZ Skierniewice

KARTA PO WYPEŁNIENIU PODLEGA OCHRONIE NA PODSTAWIE PRZEPISÓW PRAWA AUTORSKIEGO

22. Biblioteka

W.Kalinowski i St.Trawkowski - "Przebudowa Rawy Mazowieckiej w okresie konstytucyjnym Królestwa Polskiego /1815-1830/"

26. Adnotacje o inspekcjach, informacje o zmianach (daty, imiona i nazwiska wypełniających)

23. Źródła ikonograficzne i fotografia (rodzaj, miejsce przechowywania, sygnatury)

27. Załączniki