

Nr

A

B

C

D

E

F

G

H

I

J

K

L

M

N

O

P

R

S

T

U

V

W

X

Y

Z

1. Obiekt zabytkowy

DOM MIESZKALNY PL. ŚWIERCZEWSKIEGO (15 /Rynek/) obecnie Nr. 14

2. Miejscowość

RAWA MAZOWIECKA

MIASTO

3. Wiek

1824/25

4. Styl

klasycyzujący

5. Kubatura m³

660

6. Powierzchnia w m²

a) zabytkowa: 80x2 b) użytkowa: 80x2

20. Przynależność administracyjna

a) województwo Łódzkie

b) powiat Rawa Mazowiecka

c) gmina

7. Materiał budowlany

Przed zniszczeniem

Po odbudowie

11. Ilość budynków 1

14. Grunty należące do zabytku:

ha

a) ściany

cegłany

12. Ilość kondygnacji + poddasze 2

a) ogrody stylowe

21. Stacja

Nazwa stacji

Odległość od stacji w km

b) sklepienia

-

13. Użytkowanie wnętrza według ilości:

b) sady i grunty uprawne

a) kolejowa

w/m

c) stropy

drewno

a) izb mieszkalnych 4

c) lasy

b) autobusowa

w/m

d) wiązania dachu

drewno

b) innych pomieszczeń 5

d) wody

22. Właściciel i jego adres

P.M.R.N. Rawa Mazowiecka

e) krycie dachu

dachówką

c) piwnic 2

e) inne

8. Wyposażenie architektoniczne

gzyms wieńczący i międzypiętrowy - klasycyzujący

15. Przeznaczenie pierwotne budynku

mieszkalne

16. Użytkowanie w latach ubiegłych

"

17. Użytkowanie obecne

" + sklepy

18. Nadaje się do użycia na

19. Data, rodzaj i stopień zniszczeń i odbudowy

9. Autorzy i data budowy i przebudowy

wzniesiony 1824/25 w/g planu B. Witkowskiego

Data

O P I S

Zniszczenia %

Odbudowa %

VIII.1939 r.

XI.1939 r.

XII.1945 r.

VII.65

zaniedbany

25. Rejestr zabytku Nr.....

rok..... miejsce przechowywania

26. Nazwa księgi hipotecznej

27. Nr hipoteczny

28. Akta

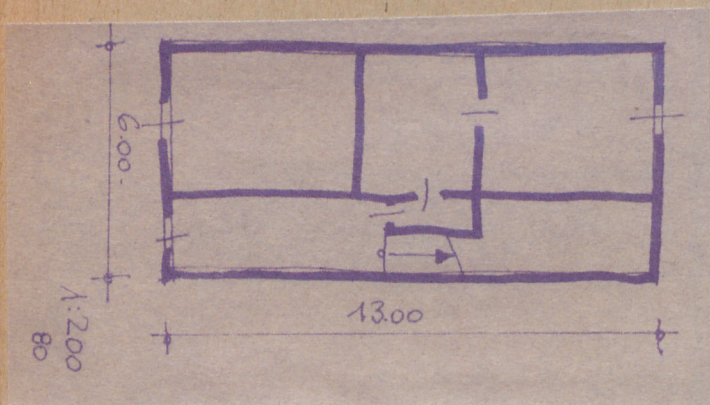
29. Fotografie

30. Inwentaryzacja pomiarowa

10. Udostępnienie

trwałe

31. Szkic sytuacyjny, plan schematyczny, uwagi opisowe, fotografia



32. Przebieg prac konserwatorskich

Rok	Wyszczególnienie prac	K o s z t tys. zł

33. Koszty
w tys. zł

Przewidywane

Rzeczywiste

34. Inspekcje

35. Uwagi różne

36. Wypełnił dnia *VIII.1965*

Mgr inż. arch. BOSZT PUTKOWSKI

37. Sprawdził dnia