

Nr

I A B C D E F G H I J K L M N O P R S T U V W X Y Z

1. Obiekt zabytkowy

KOŚCIÓŁ FILIALNY P.W. WSZYSTKICH ŚWIĘTYCH

2. Miejscowość

gm. PAŃNÓW
POPOWICE

3. Wiek XVI

4. Styl

BUDOWN. DREW.

5. Kubatura m³ 7506. Powierzchnia w m² 140

a) zabytkowa:

b) użytkowa:

20. Przynależność administracyjna

a) województwo

ŁÓDZKIE

b) powiat

WIELUN

c) gmina

POPOWICE

7. Materiał budowlany

Przed zniszczeniem

Po odbudowie

11. Ilość budynków

1

14. Grunty należące do zabytku:

ha

a) ściany

DREWNO

DREWNO

b) sklepienia

/

/

c) stropy

DREWNO

DREWNO

d) wiązania dachu

/

/

e) krycie dachu

GONT

GONT

12. Ilość kondygnacji

1

13. Użytkowanie wnętrza według ilości:

a) izb mieszkalnych

b) innych pomieszczeń

c) piwnic

a) ogrody stylowe

b) sady i grunty uprawne

c) lasy

d) wody

e) inne

21. Stacja

Nazwa stacji

Odległość od stacji w km

a) kolejowa

PAŃNÓW

5 km

b) autobusowa

Loco

22. Właściciel i jego adres

PARAFIARZYM.-KOTOL, KADŁUB

23. Użytkownik i jego adres

24. Inwestor i jego adres

8. Wyposażenie architektoniczne

ODRZEWIA PÓZNOGOT. ORNAMENT.
O WYKRĘGU OŚLEGO GRZBIETU.
NA DRZWIACH OKUĆKA O MOTY
WACH FIGURALNYCH
BŁEKATECZ. PROFIŁOW.

9. Autorzy i data budowy i przebudowy

NIEZNANY

poc. XVII w.; XVII-XVIII w. renowacja

15. Przeznaczenie pierwotne budynku

SAKRALNE

16. Użytkowanie w latach ubiegłych

/

17. Użytkowanie obecne

/

18. Nadaje się do użycia na

/

19. Data, rodzaj i stopień zniszczeń i odbudowy

Data

O P I S

Zniszczenia %

Odbudowa %

VIII.1939 r.

XI.1939 r.

XII.1945 r.

1950

renowacja

40

25. Rejestr zabytku Nr

148/950

rok 30 XII 1967 miejsce przechowywania

26. Nazwa księgi hipotecznej

27. Nr hipoteczny

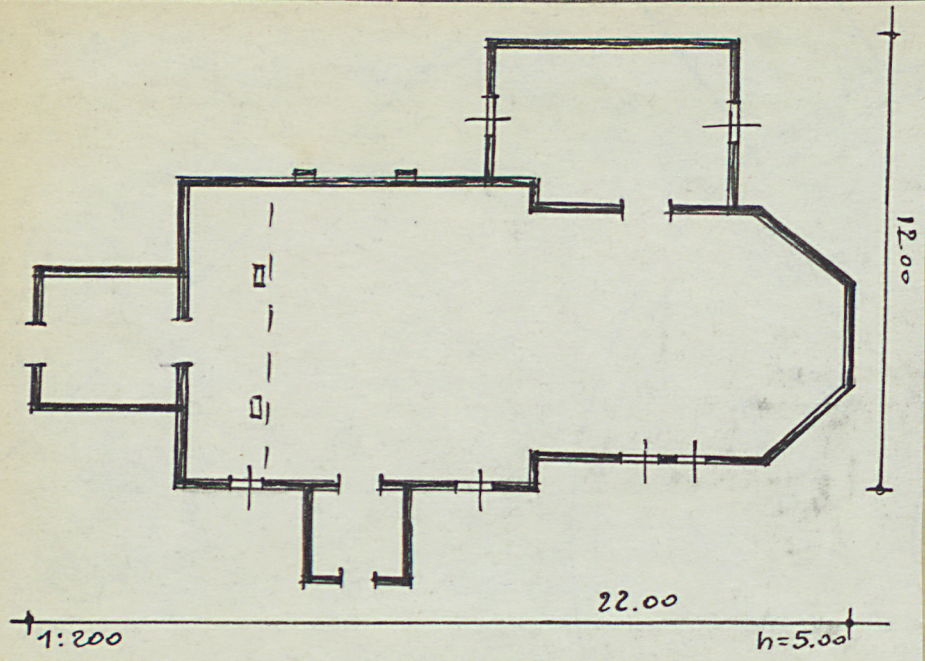
28. Akta

29. Fotografie

30. Inwentaryzacja pomiarowa

10. Udostępnienie

TAK



32. Przebieg prac konserwatorskich

Rok	Wyszczególnienie prac	K o s z t tys. zł
1950	Głównie wymienione pokrycie dachu.	100.000

33. Koszty w tys. zł	Przewidywane	Rzeczywiste

34. Inspekcje

35. Uwagi różne

KAT. ZABYTK. TOM II, str. 374

36. Wypełnił dnia 21. VII 66

37. Sprawdził dnia



ORIENTOWANY, KONSTR. ZREBOWEJ, Z WIEŻĄ O KONSTR. SŁUPOWEJ
OSZALOWANY, NAWA PROSTOKĄTNA Z WĘZSZYM PREZB. ZAMKNIĘTYM
WIELOBOCZNIK, PRZY NIM OD PÓKN. ZAKRYSTK. OD ZACHODU KWADR.
WIEŻA, DACH DWUSPAD. WSPÓLNY DOŁEM ROZPŁASZONY WSPÓLNY
NAD NAWĄ I PREZB. NAD PREZB. SZEROKI OKAP WSPARTY NA KROKOSTYNACH.