

A B C D E F G H I J K L Ł M N O P R S T U V W X Y Z

Nr

ŁÓDZKIE

1. Obiekt

Budynek mieszkalny

2. Czas powstania

185 - 27

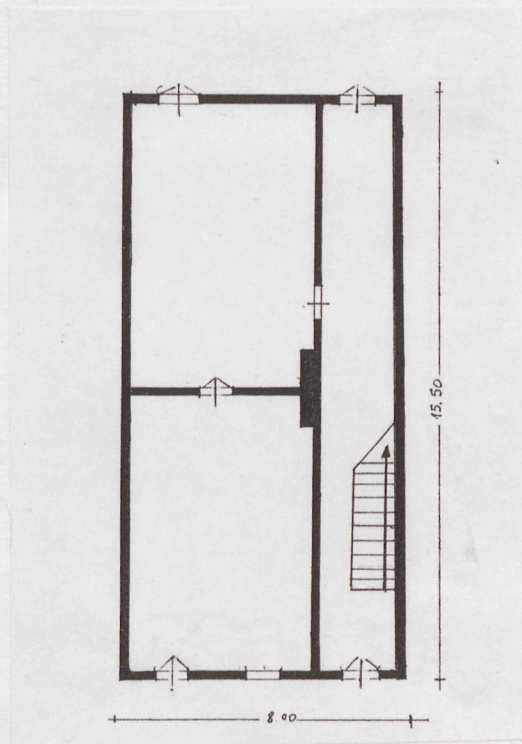
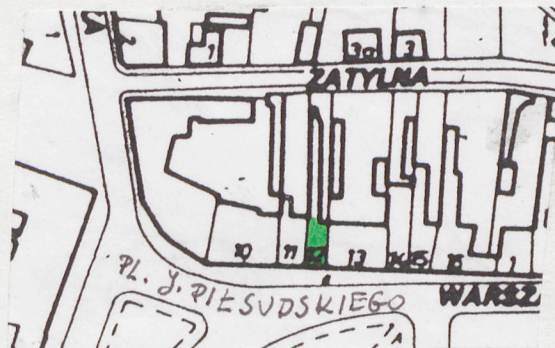
3. Miejscowość

Rawa Mazowiecka

11. Zdjęcia, rzut, przekrój, sytuacja, orientacja



ELEWACJA POŁUDNIOWA



1:200

4. Adres

Plac J. Piłsudskiego 12

nr hipoteczny

5. Przynależność administracyjna

województwo skierniewickie

gmina Rawa Mazowiecka

pow. RAWA MAZ.

6. Poprzednie nazwy miejscowości

Rawa Mazowiecka

7. Przynależność administracyjna
przed 1 VI 1975

województwo łódzkie

powiat

8. Właściciel i jego adres

9. Użytkownik i jego adres

lokator

Pl. J. Piłsudskiego 12

10. Rejestr zabytków

Nr 791/245

data 27.12. 1967

Budynek usytuowany w północnej pierzei Placu J. Piłsudskiego. Od strony wschodniej i zachodniej przylega do budynków na sąsiednich posesjach. Ściana frontowa w linii zabudowy placu. Podwórko od strony północnej przylega do ul. Zatyłnej.

Ściany budynku murowane z cegły, tynkowane obustronnie. Ściany piwnic z kamienia łamanego. Stropy belkowe, drewniane. Wieżba dachowa drewniana. Dach kryty papą. Podłogi drewniane z desek. Schody drewniane, jednobiegowe. Drzwi drewniane, dwuskrzydłowe, płycinowe. Wewnętrzne drewniane, typowe. Okna drewniane, ościeżnicowe, dwudzielne.

Rzut na planie prostokąta. Dwutraktowy, z klatką schodową w części zachodniej.

Bryła budynku dwukondygnacyjna, podpiwniczona, z niemieszkalnym poddaszem, kryta dachem dwuspadowym.

Elewacja południowa, frontowa, trzyosiowa, dwukondygnacyjna. W osi środkowej I kondygnacji okno wystawowe. Na osi lewej, drzwi drewniane, oszklone, do sklepu. W osi prawej drzwi wejściowe do budynku, drewniane, dwuskrzydłowe, płycinowe. W II kondygnacji na osiach okna drewniane, dwudzielne, pod którymi dwuuskokowy gzyms podokienny, na całej szerokości fasady. Gzyms trzyuskokowy pod dachem, zamyka elewację.

Elewacja północna dwukondygnacyjna, dwuosiowa. W I kondygnacji w obu osiach drzwi prostokątne, drewniane, dwuskrzydłowe, płycinowe. W obu osiach II kondygnacji okna prostokątne, dwudzielne, drewniane. Podwórko ciągnie się do ul. Zatyłnej, odgródzone od niej drewnianym płotem.

Instalacje: wodno-kanalizacyjna, elektryczna, gazowa, wewnętrzne ogrzewanie centralne.

Budynek wzniesiony wg planu B. Witkowskiego z lat 1824/25, wraz z resztą domów pierzei północnej placu. Budowę całości pierzei zakończono ok. 1827 r.

14. Kubatura	15. Powierzchnia użytkowa	16. Przeznaczenie pierwotne	17. Użytkowanie obecne
860 m ³	248 m ²	Budynek mieszkalny i usługowy	Budynek mieszkalny i usługowy
18. Prace budowlane i konserwatorskie, ich przebieg i dokumentacja Zburzony w czasie II wojny Świat., odbudowany w 1952.		19. Stan zachowania (fundamenty, ściany zewnętrzne, ściany wewnętrzne, sklepienia, stropy, konstrukcje dachowe, pokrycie dachu, wyposażenie i instalacje) Stan dobry	
		20. Najpilniejsze postulaty konserwatorskie	

21. Akta archiwalne (rodzaj akt, numer i miejsce przechowywania)

24. Uwagi różne

22. Biblioteka

W.Kalinowski i St.Trawkowski - "Przebudowa Rawy Mazowieckiej w okresie Konstytucyjnym Królestwa Polskiego /1815-1830/"

25. Opracował

tekst mgr Krystyna Ciszek, listopad 1992

imię, nazwisko, data, podpis

plany, rysunki Krystyna Ciszek, listopad 1992

imię, nazwisko, data, podpis

zdjęcia fotogr. mgr Halina Lisińska, październik 1992

imię, nazwisko, data, podpis

miejsce przechowywania negatywów PSOZ Skierniewice

KARTA PO WYPEŁNIENIU PODLEGA OCHRONIE NA PODSTAWIE PRZEPISÓW PRAWA AUTORSKIEGO

26. Adnotacje o inspekcjach, informacje o zmianach (daty, imiona i nazwiska wypełniających)

23. Źródła ikonograficzne i fotografia (rodzaj, miejsce przechowywania, sygnatury)

27. Załączniki