

Nr

III

A

B

C

D

E

F

G

H

I

J

K

L

M

N

O

P

R

S

T

U

V

W

X

Y

Z

1. Obiekt zabytkowy

KOŚCIÓŁ CMENTARNY p.w. św. ROCHA

2. Miejscowość

PARZĘCZEW

gm. PARZĘCZEW

3. Wiek

XVII

4. Styl

archit. drewn.

5. Kubatura m³

432

6. Powierzchnia w m²

a) zabytkowa: 72

b) użytkowa: 72

20. Przynależność administracyjna

a) województwo

Łódzkie

b) powiat

Łęczycki

c) gmina

Parzęczew

7. Materiał budowlany

Przed zniszczeniem

Po odbudowie

11. Ilość budynków

14. Grunty należące do zabytku:

ha

a) ściany

drewn

12. Ilość kondygnacji

a) ogrody stylowe

21. Stacja

Nazwa stacji

Odległość od stacji w km

b) sklepienia

13. Użytkowanie wnętrza według ilości:

b) sady i grunty uprawne

a) kolejowa

Ozorków

4

c) stropy

drewn

a) izb mieszkalnych

c) lasy

b) autobusowa

Parzęczew

d) więzania dachu

drewn.

b) innych pomieszczeń

d) wody

22. Właściciel i jego adres

Par. rym. kat. „Parzęczewie

e) krycie dachu

gont

c) piwnic

e) inne

8. Wyposażenie architektoniczne

3 otłaski barokowe, w tym
otłask główny ok. 1660. Chór
muryński nadbudowany z XVIII w.

15. Przeznaczenie pierwotne budynku

sakralne

16. Użytkowanie w latach ubiegłych

"

17. Użytkowanie obecne

"

18. Nadaje się do użycia na

"

9. Autorzy i data budowy i przebudowy

19. Data, rodzaj i stopień zniszczeń i odbudowy

Data

O P I S

Zniszczenia
%Odbudowa
%

VIII.1939 r.

XI.1939 r.

XII.1945 r.

1959

stan dobry

IX.1965

-u-

10. Udostępnienie

jest

23. Użytkownik i jego adres

"

24. Inwestor i jego adres

A/525/188

8. 08. 1967

25. Rejestr zabytku Nr

515-V-29

rok 1950

miejsce przechowywania

26. Nazwa księgi hipotecznej

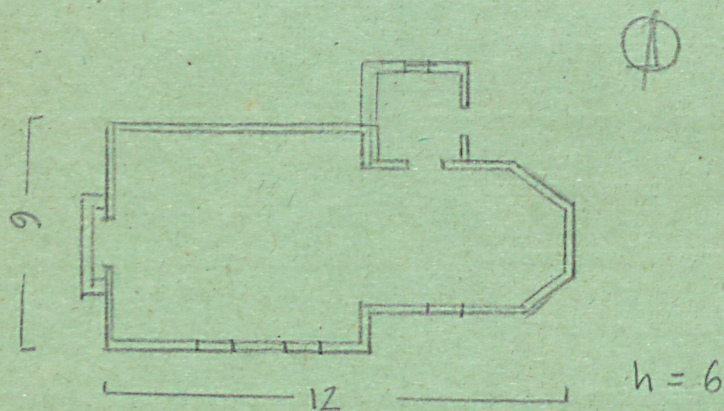
27. Nr hipoteczny

28. Akta

29. Fotografie

30. Inwentaryzacja pomiarowa

31. Szkic sytuacyjny, plan schematyczny, uwagi opisowe, fotografia



32. Przebieg prac konserwatorskich



Koszt
tys. zł

33. Koszty
w tys. zł

Przewidywane

Rzeczywiste

34. Inspekcje

35. Uwagi różne

36. Wypełnił dnia

37. Sprawdził dnia

Starszy Konserwator Zabytków

(mgr Mieczysław Pracuta)

kościół na cmentarzu grzebalnym. orientowany, drewnia-
ny, konstr. szkieletowa. Nawa na planie prostokąta
z węższym, niedługościennie zamkniętym prezbiterium,
przy nim od pn. prostokątna zakrystia. Stropy płaskie.
Chór muzyczny nadwieszony. Fasada zad. i suwana pd.
ozdobiona. Dach gontowy, dwuspadowy z wysuniętym
okapem,

Mgr inż. arch. DONAT TUTKOWSKI
18.11.1958

IX-1958. Henryk Popławski

12.XI.1958