

A B C D E F G H I J K L Ł M N O P R S T U V W X Y Z

Nr

3662

ŁÓDZKIE

1. Obiekt

321/2

DOM OGRODNIKA

2. Czas powstania

1910 r.

3. Miejscowość

RAWA MAZOWIECKA

4. Adres

ul. Miła 4

nr hipoteczny

5. Przynależność administracyjna

województwo skierniewickie

gmina Rawa Mazowiecka

pow. RAWA MAZ.

6. Poprzednie nazwy miejscowości

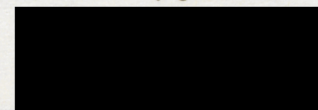
7. Przynależność administracyjna

przed 1 VI 1975

województwo łódzkie

powiat Rawa Mazowiecka

8. Właściciel i jego adres



9. Użytkownik i jego adres

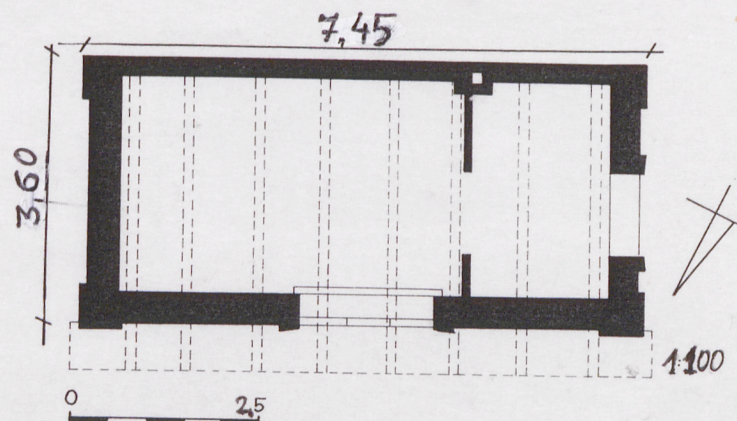
J.W.

10. Rejestr zabytków

Nr 913 A data 04.12.1992r.



1. Widok ogólny



13. Opis (sytuacja, materiał i konstrukcja, rzut, bryła, elewacje, wnętrze, wyposażenie, instalacje)

Dom położony w pd.-zach. krańcu d. parceli willi nr 4. Oddalony od niej o ok 50 m, oddzielony wtórnie ciągiem pieszym. Usytuowany w pozostałościach ogrodu.

Dom murowany z cegły ceramicznej pełnej. Obramienia otworów okiennych i drzwiowych oraz płyty na narożach domu z piaskowca. Strop drewniany, belkowy z tynkowaną podsiębitką. Wieżba dachowa drewniana, krokwiowa, niedostępna. Dach kryty blachą ocynkowaną. Podłoga drewniana, z desek na legarach. Drzwi drewniane ramowo-płycinowe na zawiasach czopowych. Okno drewniane półskrzynkowe, trójdzielne z oberlufem, zamknięte żukiem odcinkowym. Okno krosnowe, stałe.

Dom na rzucie prostokąta o stosunku boków zbliżonym do 2:1, jednoizbowy.

Bryła zwarta, jednokondygnacyjna, podpiwniczona, kryta dachem pulpitowym.

Elewacje nie tynkowane, naroża budynku boniowane - okładzina kamienna. W 3/4 wysokości budynku elewacje obiega gzyms listwowy. Elewacja frontowa zach. niesymetryczna, z przesuniętym w lewo od osi otworem drzwiowym zamkniętym żukiem odcinkowym, ujętym profilowanym obramieniem. Powyżej gzymsu kordonowego okrągły otwór świetlikowy w szerokiej profilowanej kamiennej opasce. Z prawej strony w narożu kamienny żłobkowany pilaster. Elewacja pñ. symetryczna, z jednym otworem okiennym zamkniętym żukiem odcinkowym, w profilowanym obramieniu. Wysunięte przed lico ściany ostatki krokwi dekoracyjnie podcinane. Elewacja wsch. z centralnie umieszczonym okrągłym otworem okiennym w przyziemiu, takimż otworem świetlikowym na poddaszu. Dekoracja ściany analogiczna jak w elewacji zach. Elewacja pd. ślepa przysłonięta murem.

12. Autorzy, historia obiektu, określenia stylu

Dom ogrodnika wzniesiony przez dr Edwarda Otto tworzył pierwotnie zespół wraz z willą zbudowaną w 1910 r. W latach 60-tych oddzielony ciągiem pieszym od willi i reszty ogrodu.

14. Kubatura 115,3 m ³	15. Powierzchnia użytkowa 18,2 m ²	16. Przeznaczenie pierwotne domek ogrodnika	17. Użytkowanie obecne nieużytkowany
18. Prace budowlane i konserwatorskie, ich przebieg i dokumentacja		19. Stan zachowania (fundamenty, ściany zewnętrzne, ściany wewnętrzne, sklepienia, stropy, konstrukcje dachowe, pokrycie dachu, wyposażenie i instalacje) Ubytki wykładziny kamiennej, zawalona część belek nad piwnicą, zmurszałe ostatki krokwi. Teren zarosnięty.	
		20. Najpilniejsze postulaty konserwatorskie Uzupełnienie okładziną, wymiana zniszczonych belek, pomalowanie drzwi i okien, oczyszczenie terenu wokół domu.	

21. Akta archiwalne (rodzaj akt, numer i miejsce przechowywania)

24. Uwagi różne

25. Opracował

tekst mgr Halina Lisińska, arch.inż. Tomasz Banaszek

imię, nazwisko, data, podpis

XII 1991 r.

plany, rysunki

j.w.

imię, nazwisko, data, podpis

zdjęcia fotogr.

j.w.

imię, nazwisko, data, podpis

miejsce przechowywania negatywów PSOZ Skierniewice

KARTA PO WYPEŁNIENIU PODLEGA OCHRONIE NA PODSTAWIE PRZEPISÓW PRAWA AUTORSKIEGO

22. Biblioteka

26. Adnotacje o inspekcjach, informacje o zmianach (daty, imiona i nazwiska wypełniających)

23. Źródła ikonograficzne i fotografia (rodzaj, miejsce przechowywania, sygnatury)

27. Załączniki

Wkładka nr 1.

1. Miejscowość RAWA MAZOWIECKA	2. Obiekt (nazwa jak w karcie) DOM OGRODNIKA	3. Zawartość wkładki (nazwa obiektu lub materiału uzupełniającego) zdjęcia dodatkowe
-----------------------------------	---	---



2 3 4

2. Elewacja zach.
3. Elewacja pñ.
4. Okno w elewacji pñ.

Wkładkę założył mgr H. Iasińska, inż. arch. T. Banaszek
(imię, nazwisko, data)

XII 1991 r.

Miejsce przechowywania negatywów: PSOZ Skierniewice

Z-d Poligr. Jan Jasiński W-wa, ul. Wolna 13, tel. 12-43-83

Wzór ODZ 1978 r.